

VAIA Wannen-Einhandbatterie mit Standrohr für freistehende Montage mit Schlauchbrausegarnitur - Dark Platinum gebürstet

VAIA

25 863 809 Produktversion ab 01.04.2025



- Auslauf: runder luftangereicherter Strahl
 - Durchfluss max. 24,6 l/min bei 3 bar Fließdruck
 - Handbrause: COMPACT RAIN, Durchfluss max. 6,8 l/min (bei 3 Bar)
 - Stabhandbrause mit Antikalk-System
 - Ausladung 286 mm
 - schwenkbarer Auslauf 360°
 - automatische Umstellung Wanne/Brause
 - Höhe gesamt 1057 - 1127 mm
 - Brausehalter
 - Höhe Standrohr 565 - 635 mm
 - Höhe bis Luftsprudler 925 - 995 mm
 - Schubrosetten Ø 135 mm
 - Metallbrauseschlauch 1250 mm mit integriertem Verdrehschutz
- Eigensicher gegen Rückfließen.**

Eigensicher gegen Rückfließen.

	Dark Platinum gebürstet	25 863 809-99
	Chrom	25 863 809-00
	Platin gebürstet	25 863 809-06
	Platin	25 863 809-08
	Dark Chrome	25 863 809-19
	Messing gebürstet (23kt Gold)	25 863 809-28
	Dark Brass gebürstet	25 863 809-39
	Bronze gebürstet	25 863 809-42
	Champagne gebürstet (22kt Gold)	25 863 809-46
	Champagne (22kt Gold)	25 863 809-47

Benötigtes Zubehör



UP-Bodenbefestigung -

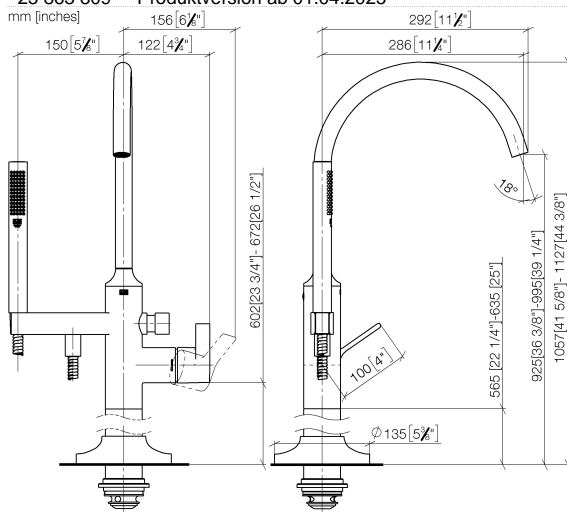
35 945 970 90

- Min. Einbautiefe 80 mm
- Max. Einbautiefe 150 mm

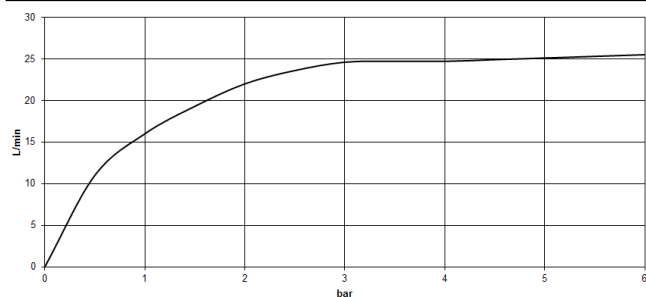
VAIA Wannen-Einhandbatterie mit Standrohr für freistehende Montage mit Schlauchbrausegarnitur - Dark Platinum gebürstet

VAIA

25 863 809 Produktversion ab 01.04.2025



Durchflussdiagramm



Codes & Standards

ASME A112.18.1

cUPC

DIN 4109

EN 1717

ISO 3822

Scottish Water
Byelaws

UK Water Supply
Regulations

Ü-Zeichen



VAIA Wannen-Einhandbatterie mit Standrohr für freistehende Montage mit
Schlauchbrausegarnitur - Dark Platinum gebürstet

VAIA

25 863 809 Produktversion ab 01.04.2025

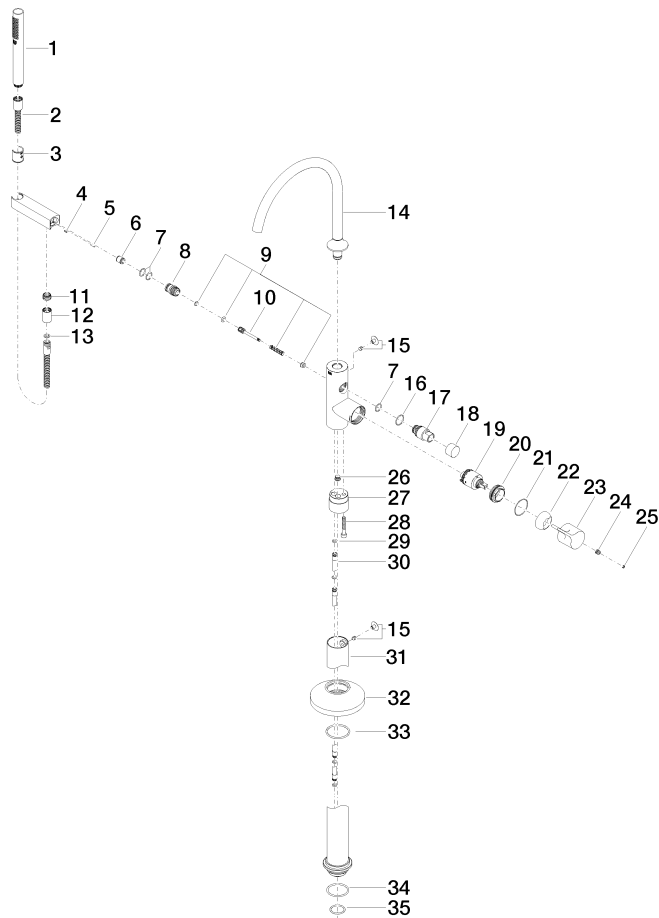
Zertifikate und Nachhaltigkeit

IAPMO_4976	Belgaqua_19_77	LGA_29	Belgaqua_24-003-2	WRAS_250502
------------	----------------	--------	-------------------	-------------

VAIA Wannen-Einhandbatterie mit Standrohr für freistehende Montage mit Schlauchbrausegarnitur - Dark Platinum gebürstet

VAIA

25 863 809 Produktversion ab 01.04.2025



VAIA Wannen-Einhandbatterie mit Standrohr für freistehende Montage mit Schlauchbrausegarnitur - Dark Platinum gebürstet

VAIA

25 863 809 Produktversion ab 01.04.2025

Ersatzteilstückliste

Nr.	Artikelnummer	Benennung	Verbaumenge	Lieferzeit
18	09 20 88 002-99	Griff	1,00	20
35	09 14 10 018 90	Dichtung	1,00	2
14	90 28 22 327 00-99	Auslauf	1,00	20
3	09 18 40 118 90	Hülse	1,00	2
2	90 30 02 072 00-99	Metall-Brauseschlauch 1/2" x 3/8" x 1250 mm - Dark Platinum gebürstet	1,00	20
31	04 28 22 030 00-99	Rohr	1,00	20
11	09 24 03 069 90	Nippel	1,00	2
8	09 24 03 153 20-99	Nippel	1,00	-
Ersatzteil nicht mehr bestellbar, bitte bestellen Sie den Nachfolgeartikel				
32	09 27 80 022-99	Rosette	1,00	20
22	09 28 30 036-99	Haube	1,00	20
9	90 16 02 023 00 90	Feder	1,00	2
10	09 31 09 102 20-99	Zugstange	1,00	-
Ersatzteil nicht mehr bestellbar, bitte bestellen Sie den Nachfolgeartikel				
29	09 14 10 139 90	Dichtung	2,00	2
5	09 31 11 040 90	Stift	1,00	2
34	09 14 10 084 90	Dichtung	1,00	2
21	09 14 10 037 90	Dichtung	1,00	2
30	04 28 22 025 00 90	Anschluss	2,00	2
27	09 24 03 152 20-99	Adapter	1,00	-
Ersatzteil nicht mehr bestellbar, bitte bestellen Sie den Nachfolgeartikel				
16	09 14 10 112 90	Dichtung	1,00	2
25	90 31 20 087 00-99	Stopfen	1,00	20
15	04 31 20 036 00 90	Stopfen	2,00	2
19	90 15 05 039 00 90	Kartusche	1,00	2
28	09 30 30 111 90	Schraube	1,00	2
17	09 21 34 081 20-99	Nippel	1,00	20
20	09 24 04 298 90	Mutter	1,00	2
23	09 20 80 022-99	Griff	1,00	20
4	09 31 11 058 90	Stift	1,00	2
7	90 14 10 010 00 90	Dichtung	3,00	2
24	90 31 11 030 00 90	Stift	1,00	2
12	90 21 02 069 00-99	Haube	1,00	20
6	90 23 01 141 00 90	Rueckflussverhinderer	1,00	2
26	04 31 20 039 11 90	Stopfen	1,00	2
33	90 14 10 129 00 90	Dichtung	1,00	2
13	90 14 20 026 00 90	Dichtung	1,00	2
1	90 12 11 140 41-99	Brause	1,00	20