

MADISON Wannen-Zweilochbatterie für freistehende Montage mit Handbrausegarnitur - Platin







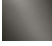
MADISON

25 943 360

Produktversion ab 01.07.2025



- Ausladung 245 mm
 - Auslauf: rechteckiger Normalstrahl
 - Handbrause: COMPACT RAIN, Durchfluss max. 6,8 l/min (bei 3 Bar)
 - Handbrause mit Antikalk-System
 - Drehumstellung Wanne/Brause
 - Brausehalter
 - Höhe gesamt 901 mm
 - Höhe Standrohre 730 mm
 - Höhe bis Luftsprudler 610 mm
 - Schubrosetten Ø 90 mm
 - Stichmaß 153 mm
 - Metallbrauseschlauch 1250 mm mit integriertem Verdrehschutz
 - Durchfluss max. 51 l/min bei 3 bar Fließdruck
- Eigensicher gegen Rückfließen.**
- Eigensicher gegen Rückfließen.

	Platin	25 943 360-08
	Chrom	25 943 360-00
	Platin gebürstet	25 943 360-06
	Messing (23kt Gold)	25 943 360-09
	Messing gebürstet (23kt Gold)	25 943 360-28
	Dark Brass gebürstet	25 943 360-39
	Dark Platinum gebürstet	25 943 360-99

Benötigtes Zubehör



- UP-Bodenbefestigung -**

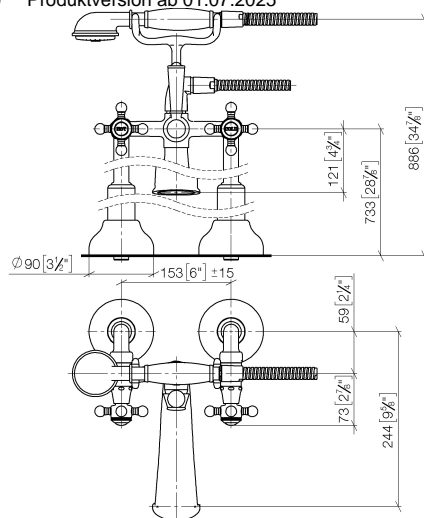
35 944 970 90

 - Min. Einbautiefe 80 mm
 - Max. Einbautiefe 160 mm

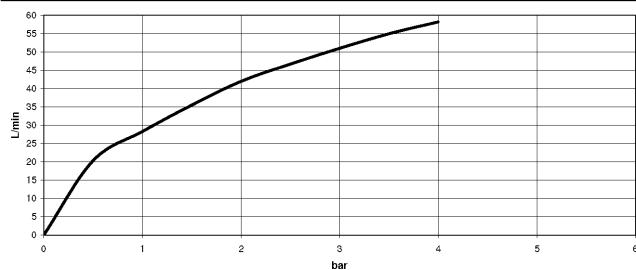
MADISON Wannen-Zweilochbatterie für freistehende Montage mit Handbrausegarnitur - Platin

MADISON

25 943 360 Produktversion ab 01.07.2025
mm [inches]



Durchflussdiagramm



Codes & Standards

ASME A112.18.1

cUPC

EN 1717

Scottish Water
Byelaws

UK Water Supply
Regulations



MADISON Wannen-Zweilochbatterie für freistehende Montage mit Handbrausegarnitur - Platin

MADISON

25 943 360 Produktversion ab 01.07.2025

Zertifikate und Nachhaltigkeit

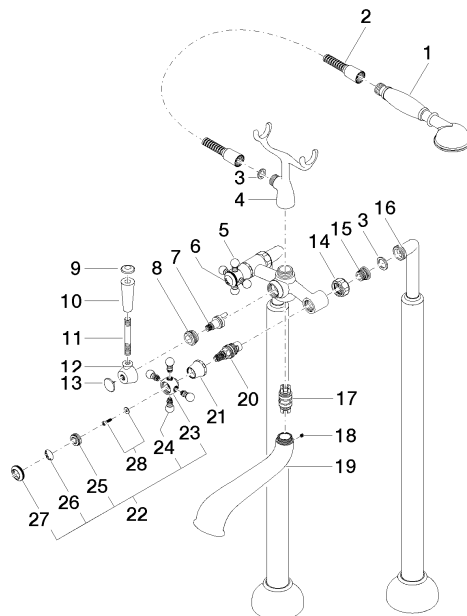
IAPMO_4976

Belgaqua_21-378-2 WRAS_250502

MADISON Wannen-Zweilochbatterie für freistehende Montage mit Handbrausegarnitur - Platin

MADISON

25 943 360 Produktversion ab 01.07.2025



MADISON Wannen-Zweilochbatterie für freistehende Montage mit Handbrausegarnitur - Platin

MADISON

25 943 360 Produktversion ab 01.07.2025

Ersatzteilstückliste

Nr.	Artikelnummer	Benennung	Verbaumenge	Lieferzeit
5	04 20 36 002 07-08	Griff (hot)	1,00	40
22	04 20 36 002 06-08	Griff (cold)	1,00	40
10	11 170 370-08	MADISON Hebeleinsatz - Platin	1,00	40
21	09 21 02 055-08	Haube	2,00	40
23	09 20 36 002-08	Griff	2,00	40
24	09 20 36 004-08	Griff	8,00	40
9	09 30 30 062-08	Schraube	1,00	40
26	09 26 01 010 90	Zubehoer	1,00	2
12	09 18 20 011-08	Aufnahme	1,00	40
13	09 30 30 064-08	Schraube	1,00	40
2	28 104 970-08	Metall-Brauseschlauch 1/2" x 1/2" x 1250 mm - Platin	1,00	40
16	12 943 360-08	Anschluss	1,00	60
19	13 592 380-08	Auslauf	1,00	60
27	09 20 36 005-08	Griff	2,00	40
28	04 30 30 029 00 90	Befestigungssatz	2,00	2
6	09 26 01 011 90	Zubehoer	1,00	2
14	09 23 30 010-08	Mutter	2,00	60
15	04 29 05 014 00 90	Nippel	2,00	2
8	09 23 10 007 90	Mutter	1,00	2
25	09 20 83 006 90	Griff	2,00	2
20	90 90 03 131 00 90	Oberteil	2,00	2
1	28 002 970-08	MADISON Metall-Handbrause mit Porzellangriff (weiß) - Platin	1,00	40
11	09 28 22 013 90	Rohr	1,00	2
4	04 17 20 010 00-08	Halter	1,00	-
Ersatzteil nicht mehr bestellbar, bitte bestellen Sie den Nachfolgeartikel				
18	90 31 11 030 00 90	Stift	1,00	2
7	90 15 01 001 00 90	Umstellung	1,00	2
17	90 21 10 010 00 90	Einsatz	1,00	2
3	90 14 20 002 00 90	Dichtung	1,00	2