

VAIA Wannen-Zweilochbatterie für freistehende Montage mit Handbrausegarnitur - Chrom

VAIA

25 943 809 Produktversion von 13.03.2017 bis 27.05.2021



- Auslauf: runder luftangereicherter Strahl
 - Durchfluss max. 24,6 l/min bei 3 bar Fließdruck
 - Handbrause: COMPACT RAIN, Durchfluss max. 6,8 l/min (bei 3 Bar)
 - Handbrause mit Antikalk-System
 - Ausladung 221 mm
 - schwenkbarer Auslauf 360°
 - Drehumstellung Wanne/Brause
 - Höhe gesamt 920 mm
 - Höhe Standrohre 628 mm
 - Höhe bis Luftsprudler 816 mm
 - Schubrosetten Ø 100 mm
 - Stichmaß 150 mm
 - Metallbrauseschlauch 1250 mm mit integriertem Verdrehschutz
 - schwenkbarer Brausehalter am rechten Standfuß
- Eigensicher gegen Rückfließen.**

Eigensicher gegen Rückfließen.

	Chrom	25 943 809-00
	Platin gebürstet	25 943 809-06
	Platin	25 943 809-08
	Dark Chrome	25 943 809-19
	Messing gebürstet (23kt Gold)	25 943 809-28
	Dark Brass gebürstet	25 943 809-39
	Bronze gebürstet	25 943 809-42
	Champagne gebürstet (22kt Gold)	25 943 809-46
	Champagne (22kt Gold)	25 943 809-47
	Dark Platinum gebürstet	25 943 809-99

Benötigtes Zubehör



UP-Bodenbefestigung -

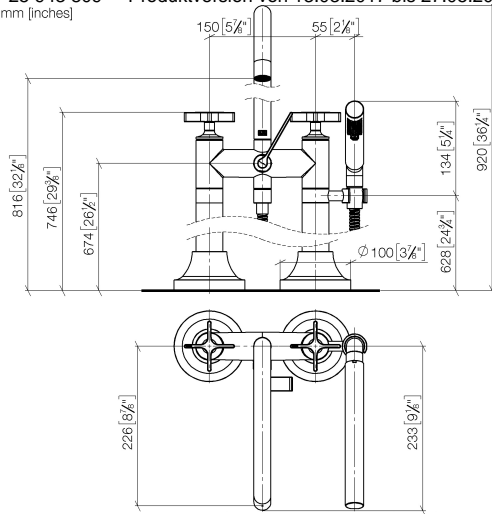
35 944 970 90

- Min. Einbautiefe 80 mm
- Max. Einbautiefe 160 mm

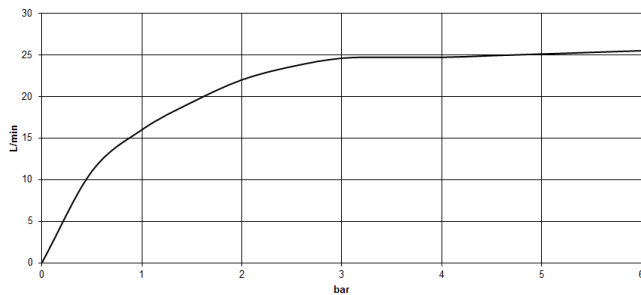
VAIA Wannen-Zweilochbatterie für freistehende Montage mit Handbrausegarnitur - Chrom

VAIA

25 943 809 Produktversion von 13.03.2017 bis 27.05.2021
mm [inches]



Durchflussdiagramm



Codes & Standards

ASME A112.18.1	cUPC	DIN 4109	EN 1717
ISO 3822	Scottish Water Byelaws	UK Water Supply Regulations	Ü-Zeichen



VAIA Wannen-Zweilochbatterie für freistehende Montage mit Handbrausegarnitur - Chrom

VAIA

25 943 809 Produktversion von 13.03.2017 bis 27.05.2021

Zertifikate und Nachhaltigkeit

IAPMO_4976

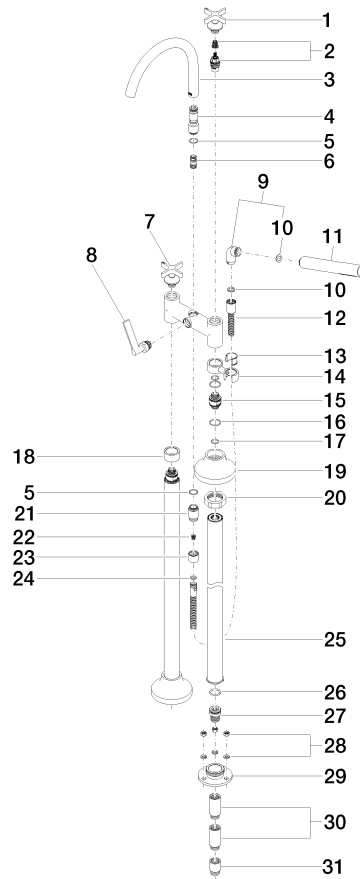
Belgauqa_22_276_2 LGA_29

WRAS_240502

VAIA Wannen-Zweilochbatterie für freistehende Montage mit Handbrausegarnitur - Chrom

VAIA

25 943 809 Produktversion von 13.03.2017 bis 27.05.2021



VAIA Wannen-Zweilochbatterie für freistehende Montage mit Handbrausegarnitur - Chrom

VAIA

25 943 809 Produktversion von 13.03.2017 bis 27.05.2021

Ersatzteilstückliste

Nr.	Artikelnummer	Benennung	Verbaumenge	Lieferzeit
14	04 28 10 029 01-00	Halter	1,00	10
30	09 24 03 081 10 90	Verlaengerung	4,00	2
9	04 24 04 189 00-00	Nippel	1,00	10
6	90 21 10 011 00 90	Umstellung	1,00	2
11	28 019 979-00	Handbrause - Chrom	1,00	-
Ersatzteil nicht mehr bestellbar, bitte bestellen Sie den Nachfolgeartikel				
26	09 14 10 081 90	Dichtung	2,00	2
16	09 14 10 112 90	Dichtung	4,00	2
22	09 23 01 131 90	Rueckflussverhinderer	1,00	2
3	90 28 22 317 00-00	Auslauf	1,00	10
23	09 21 02 143-00	Huelse	1,00	10
18	09 28 10 028-00	Huelse	1,00	10
20	09 23 30 040-07	Mutter	2,00	30
25	04 28 22 009 20-00	Anschluss	2,00	10
1	90 20 80 010 01-00	Griff (cold)	1,00	10
28	04 23 10 023 00 90	Befestigungssatz	6,00	2
8	90 20 80 015 02-00	Griff	1,00	10
4	09 24 03 273-00	Nippel	1,00	10
12	90 30 02 072 00-00	Metall-Brauseschlauch 1/2" x 3/8" x 1250 mm - Chrom	1,00	10
2	90 90 03 131 00 90	Oberteil	1,00	2
27	09 24 03 094-07	Nippel	2,00	30
19	90 27 80 019 00-00	Rosette	2,00	10
15	09 29 05 021 20 90	Nippel	2,00	2
29	09 30 11 130-07	Anschluss	2,00	30
21	09 24 03 121-00	Nippel	1,00	10
31	09 24 03 080 90	Verlaengerung	2,00	2
7	90 20 80 011 01-00	Griff (hot)	1,00	10
24	90 14 20 026 00 90	Dichtung	1,00	2
13	90 18 40 035 00 90	Huelse	1,00	2
17	90 14 10 055 00 90	Dichtung	4,00	2
5	90 14 10 032 00 90	Dichtung	1,00	2
10	90 14 20 002 00 90	Dichtung	1,00	2