

## TARA Wannen-Zweilochbatterie für freistehende Montage mit Handbrausegarnitur - Platin gebürstet

TARA

25 943 892



- Ausladung 220 mm
  - schwenkbarer Auslauf 180°
  - Handbrause: COMPACT RAIN, Durchfluss max. 6,8 l/min (bei 3 Bar)
  - Auslauf: runder luftangereicherter Strahl
  - Handbrause mit Antikalk-System
  - Drehumstellung Wanne/Brause
  - Höhe gesamt 920 mm
  - Höhe Standrohre 628 mm
  - Höhe bis Luftsprudler 765 mm
  - Schubrosetten Ø 90 mm
  - Stichmaß 150 mm
  - Metallbrauseschlauch 1250 mm mit integriertem Verdrehschutz
  - schwenkbarer Brausehalter am rechten Standfuß
  - Durchfluss max. 22 l/min bei 3 bar Fließdruck
- Eigensicher gegen Rückfließen.**

Eigensicher gegen Rückfließen.

	Platin gebürstet	25 943 892-06
	Chrom	25 943 892-00
	Platin	25 943 892-08
	Dark Chrome	25 943 892-19
	Messing gebürstet (23kt Gold)	25 943 892-28
	Schwarz matt	25 943 892-33
	Bronze gebürstet	25 943 892-42
	Champagne gebürstet (22kt Gold)	25 943 892-46
	Champagne (22kt Gold)	25 943 892-47
	Chrom gebürstet	25 943 892-93
	Dark Platinum gebürstet	25 943 892-99

### Benötigtes Zubehör



#### UP-Bodenbefestigung -

35 944 970 90

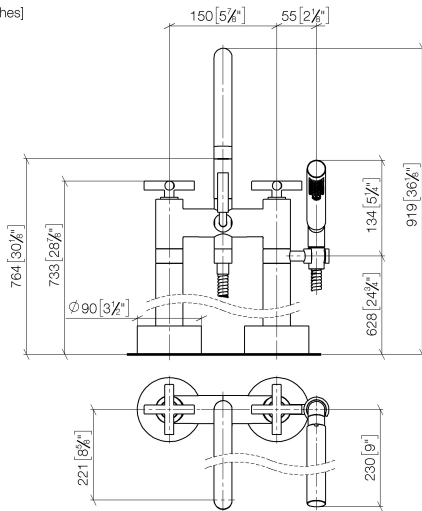
- Max. Einbautiefe 160 mm
- Min. Einbautiefe 80 mm

## TARA Wannen-Zweilochbatterie für freistehende Montage mit Handbrausegarnitur - Platin gebürstet

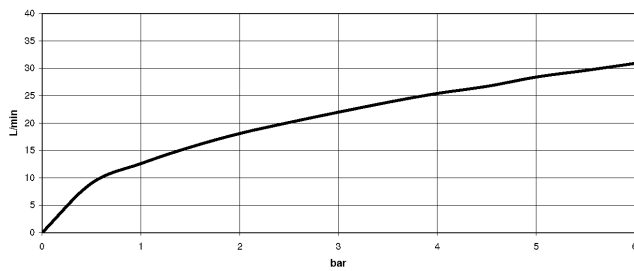
TARA

25 943 892

mm [inches]



### Durchflussdiagramm



### Codes & Standards

ASME A112.18.1

cUPC

DIN 4109

EN 1717

ISO 3822

Scottish Water  
Byelaws

UK Water Supply  
Regulations

Ü-Zeichen



## TARA Wannen-Zweilochbatterie für freistehende Montage mit Handbrausegarnitur - Platin gebürstet

TARA

---

25 943 892

Zertifikate

---

Belgaqua\_21-033-2 LGA\_18

IAPMO\_4976

WRAS\_2212

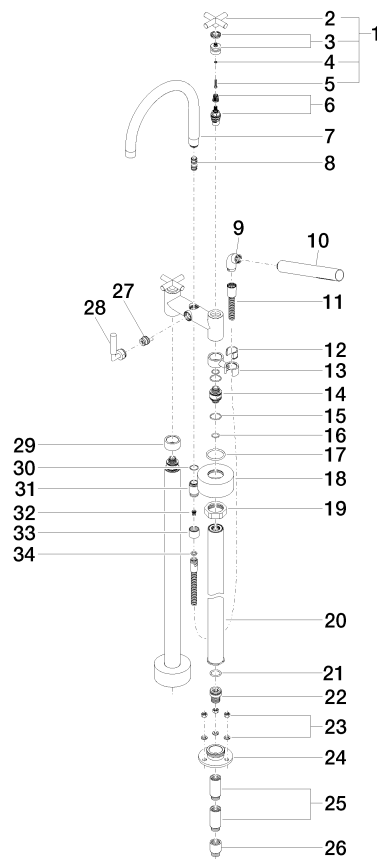
# TARA Wannen-Zweilochbatterie für freistehende Montage mit Handbrausegarnitur - Platin gebürstet

TARA

25 943 892

Produktversion bis 5/27/2021

**Produktversion ab 5/27/2021**





TARA Wannen-Zweilochbatterie für freistehende Montage mit  
Handbrausegarnitur - Platin gebürstet

TARA

25 943 892

Ersatzteilstückliste

Produktversion bis 5/27/2021

**Produktversion ab 5/27/2021**

Nr.	Artikelnummer	Benennung	Verbaumenge	Lieferzeit
	90 20 89 010 10-06	Griff	63	10