

## TARA Duschgarnitur ohne Handbrause - Chrom

TARA

26 413 892 Produktversion ab 01.04.2024



- Wandrohr mit Schieber
- Rohrdurchmesser 18 mm
- Rosetten Ø 55 mm
- Stichmaß 800 mm
- Metallbrauseschlauch 1750 mm mit integriertem Verdrehschutz
- Brauseschlauchanschluss 3/8"

Dieser Artikel enthält keine Handbrause!

	Chrom	26 413 892-00
	Platin gebürstet	26 413 892-06
	Platin	26 413 892-08
	Dark Chrome	26 413 892-19
	Messing gebürstet (23kt Gold)	26 413 892-28
	Schwarz matt	26 413 892-33
	Dark Brass gebürstet	26 413 892-39
	Bronze gebürstet	26 413 892-42
	Dark Bronze gebürstet (PVD)	26 413 892-43
	Champagne gebürstet (22kt Gold)	26 413 892-46
	Champagne (22kt Gold)	26 413 892-47
	Chrom gebürstet	26 413 892-93
	Dark Platinum gebürstet	26 413 892-99

## TARA Duschgarnitur ohne Handbrause - Chrom

TARA

26 413 892 Produktversion ab 01.04.2024

### Empfohlenes Zubehör



#### UP-Wandwinkel -

- Min. Einbautiefe 90 mm
- Max. Einbautiefe 163 mm

35 085 970 90

### Benötigtes Zubehör



#### Handbrause - Chrom

28 018 979-00

### Benötigtes Zubehör



#### Handbrause - Chrom

28 012 979-00

### Benötigtes Zubehör



#### SERIENNEUTRAL Handbrause - Chrom

28 029 979-00

### Benötigtes Zubehör



#### Handbrause FlowReduce - Chrom

28 012 979-00  
0010

### Benötigtes Zubehör



#### Handbrause FlowReduce - Chrom

28 016 979-00  
0010

### Benötigtes Zubehör



#### Handbrause - Chrom

28 017 979-00

### Empfohlenes Zubehör



#### Wandanschlussbogen - Chrom

28 450 625-00

### Benötigtes Zubehör



#### SERIENNEUTRAL Handbrause FlowReduce - Chrom

28 025 979-00  
0010

### Benötigtes Zubehör



#### Handbrause FlowReduce - Chrom

28 018 979-00  
0010

### Benötigtes Zubehör



#### Handbrause - Chrom

28 016 979-00

### Benötigtes Zubehör



#### SERIENNEUTRAL Handbrause FlowReduce - Chrom

28 029 979-00  
0010

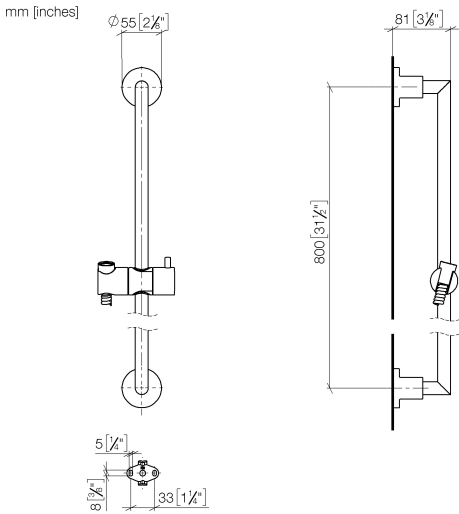
### Benötigtes Zubehör



#### SERIENNEUTRAL Handbrause FlowReduce - Chrom

28 027 979-00  
0010

26 413 892    Produktversion ab 01.04.2024

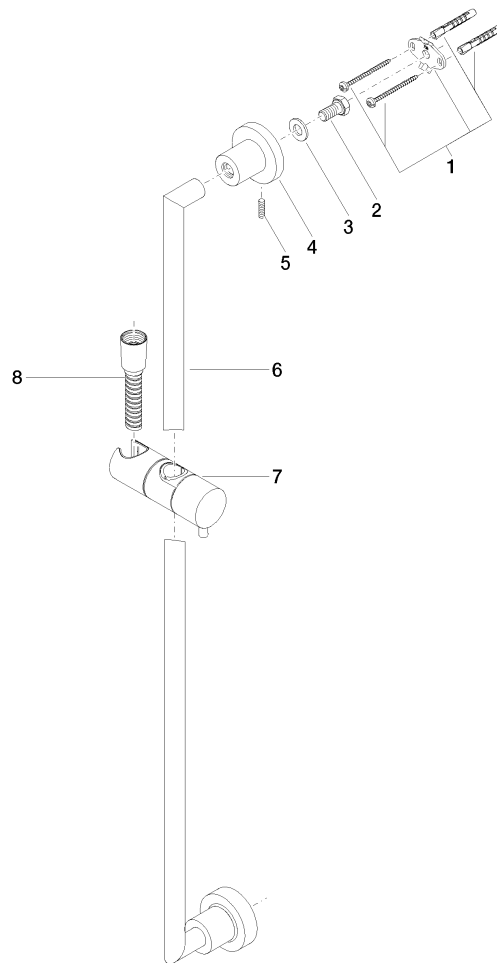


Codes & Standards

ASME A112.18.1	cUPC	Scottish Water Byelaws	UK Water Supply Regulations
XP P 41-280			

Zertifikate und Nachhaltigkeit

WRAS_2009	ACS_20 ACC LY	IAPMO_4976
-----------	---------------	------------



## Ersatzteilstückliste

Nr.	Artikelnummer	Benennung	Verbaumenge	Lieferzeit
4	08 17 89 505-00	Halter	2,00	10
8	28 322 970-00	Metall-Brauseschlauch 1/2" x 3/8" x 1750 mm - Chrom	1,00	2
3	09 30 11 046 90	Scheibe	2,00	2
2	09 30 30 071 90	Schraube	2,00	2
5	04 31 11 113 00 90	Stift	2,00	2
6	05 28 22 590 00-00	Stange	1,00	10
1	05 17 20 739 00 90	Befestigungssatz	2,00	2
7	12 580 970-00	Schieber - Chrom	1,00	50