

TARA Duschgarnitur ohne Handbrause - Platin

TARA

26 413 892 Produktversion ab 01.04.2024



- Wandrohr mit Schieber
- Rohrdurchmesser 18 mm
- Rosetten Ø 55 mm
- Stichmaß 800 mm
- Metallbrauseschlauch 1750 mm mit integriertem Verdrehschutz
- Brauseschlauchanschluss 3/8"

Dieser Artikel enthält keine Handbrause!


	Platin	26 413 892-08
	Chrom	26 413 892-00
	Platin gebürstet	26 413 892-06
	Dark Chrome	26 413 892-19
	Messing gebürstet (23kt Gold)	26 413 892-28
	Schwarz matt	26 413 892-33
	Dark Brass gebürstet	26 413 892-39
	Bronze gebürstet	26 413 892-42
	Dark Bronze gebürstet (PVD)	26 413 892-43
	Champagne gebürstet (22kt Gold)	26 413 892-46
	Champagne (22kt Gold)	26 413 892-47
	Chrom gebürstet	26 413 892-93
	Dark Platinum gebürstet	26 413 892-99

TARA Duschgarnitur ohne Handbrause - Platin

TARA

26 413 892 Produktversion ab 01.04.2024

Empfohlenes Zubehör



UP-Wandwinkel -
 •Min. Einbautiefe 90 mm
 •Max. Einbautiefe 163 mm

35 085 970 90


Benötigtes Zubehör



SERIENNEUTRAL Handbrause - Platin

28 029 979-08


Benötigtes Zubehör



Handbrause FlowReduce - Platin

28 018 979-08 0010


Benötigtes Zubehör



Handbrause FlowReduce - Platin

28 012 979-08 0010

Benötigtes Zubehör



Handbrause FlowReduce - Platin

28 016 979-08 0010

Benötigtes Zubehör



Handbrause - Platin

28 012 979-08

Benötigtes Zubehör



SERIENNEUTRAL Handbrause FlowReduce - Platin

28 029 979-08 0010


Benötigtes Zubehör



Handbrause - Platin

28 018 979-08

Empfohlenes Zubehör



Wandanschlussbogen - Platin

28 450 625-08

Benötigtes Zubehör



SERIENNEUTRAL Handbrause FlowReduce - Platin

28 027 979-08 0010

Benötigtes Zubehör



Handbrause - Platin

28 017 979-08

Benötigtes Zubehör



SERIENNEUTRAL Handbrause FlowReduce - Platin

28 025 979-08 0010

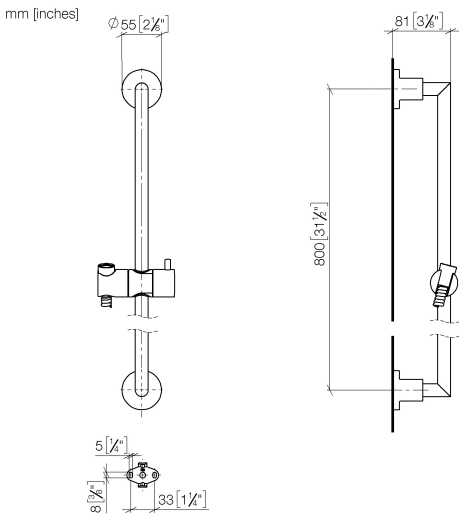
Benötigtes Zubehör



Handbrause - Platin

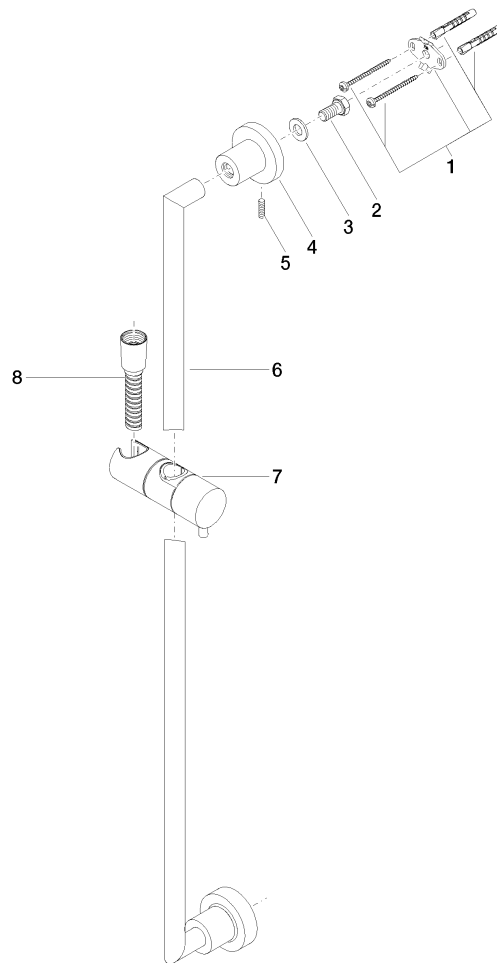
28 016 979-08

26 413 892 Produktversion ab 01.04.2024



Codes & Standards			
ASME A112.18.1	cUPC	Scottish Water Byelaws	UK Water Supply Regulations
XP P 41-280			

Zertifikate und Nachhaltigkeit		
WRAS_2009	ACS_20 ACC LY	IAPMO_4976



Ersatzteilstückliste

Nr.	Artikelnummer	Benennung	Verbaumenge	Lieferzeit
7	12 580 970-08	Schieber - Platin	1,00	80
5	04 31 11 113 00 90	Stift	2,00	2
4	08 17 89 505-08	Halter	2,00	40
8	28 322 970-08	Metall-Brauseschlauch 1/2" x 3/8" x 1750 mm - Platin	1,00	40
3	09 30 11 046 90	Scheibe	2,00	2
1	05 17 20 739 00 90	Befestigungssatz	2,00	2
2	09 30 30 071 90	Schraube	2,00	2
6	05 28 22 590 00-08	Stange	1,00	40