

# TARA Shower Pipe mit Brausebatterie ohne Handbrause 300 mm - Schwarz matt

TARA

26 622 892 Produktversion ab 01.04.2024



## Regenbrause:

- Regenbrause Ø 300 mm
- Kopfbrause: Regenstrahl
- Durchfluss Regenbrause max. 14 l/min (bei 3 Bar)
- Funktion ab: 10 l/min

## Handbrause:

## Bedienelement:

- Drehumstellung Standbrause/ Handbrause
- Metallbrauseschlauch 1500 mm

## Technische Daten:

- Ausladung Standbrause 420 mm
- Höhe Armatur bis Regenbrause (Unterkante) 850 mm
- Höhe Armatur bis Oberkante Bogen 1167 mm
- Rosette für Brausehalter Ø 55 mm
- Rosette für Wandbefestigung Ø 57 mm
- Rosette für Brausebatterie Ø 65 mm
- Rohrdurchmesser 20 mm
- Stichmaß 150 mm ± 13 mm
- Anschluss 1/2"

## Hinweise:

Dieser Artikel enthält keine Handbrause!

Eigensicher gegen Rückfließen.

	Schwarz matt	26 622 892-33
	Chrom	26 622 892-00
	Platin gebürstet	26 622 892-06
	Platin	26 622 892-08
	Dark Chrome	26 622 892-19
	Messing gebürstet (23kt Gold)	26 622 892-28
	Dark Brass gebürstet	26 622 892-39
	Bronze gebürstet	26 622 892-42
	Champagne gebürstet (22kt Gold)	26 622 892-46
	Champagne (22kt Gold)	26 622 892-47
	Chrom gebürstet	26 622 892-93
	Dark Platinum gebürstet	26 622 892-99

# TARA Shower Pipe mit Brausebatterie ohne Handbrause 300 mm - Schwarz matt

TARA

26 622 892 Produktversion ab 01.04.2024

mm [inches]  
1:10



## Durchflussdiagramm



## Codes & Standards

DIN 4109

EN 1717

ISO 3822

Ü-Zeichen



## TARA Shower Pipe mit Brausebatterie ohne Handbrause 300 mm - Schwarz matt

TARA

---

26 622 892 Produktversion ab 01.04.2024

Zertifikate und Nachhaltigkeit

---

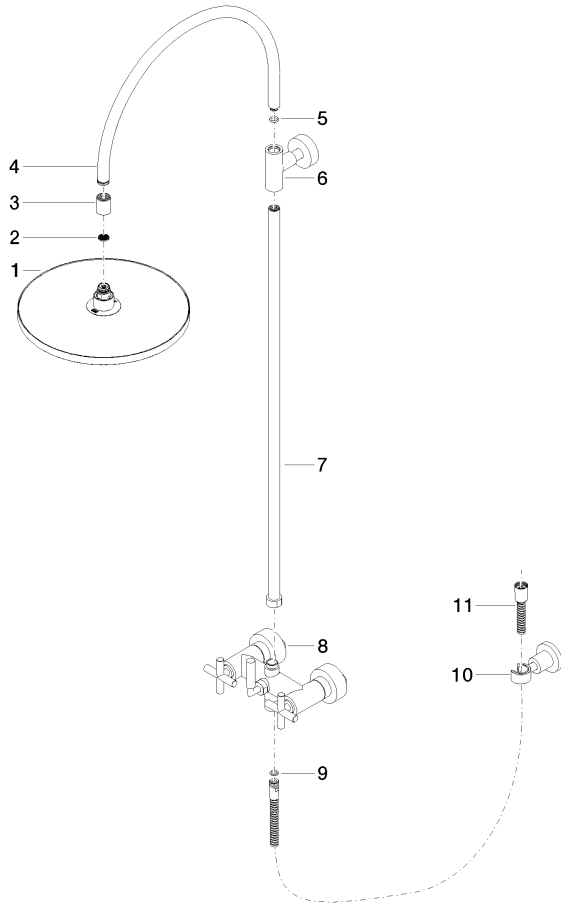
Belgaqua\_24-004-2 LGA\_38

TARA Shower Pipe mit Brausebatterie ohne Handbrause 300 mm - Schwarz matt

TARA

26 622 892    Produktversion ab 01.04.2024

Ersatzteile für die  
anderen  
Oberflächenvarianten  
finden Sie hier:  
Chrom



Ersatzteilstückliste

Nr.	Artikelnummer	Benennung	Verbaumenge	Lieferzeit
8	04 17 10 020 01-33	Armatur	1,00	30
7	90 28 22 096 00-33	Rohr	1,00	30
3	09 24 03 177 20-33	Adapter	1,00	30
9	90 14 20 026 00 90	Dichtung	1,00	2
2	09 23 01 039 90	Sieb	1,00	2
5	90 14 10 011 00 90	Dichtung	1,00	2
4	04 28 22 097 20-33	Auslauf	1,00	30
1	04 12 05 091 00-33	Brause	1,00	30
6	90 17 11 037 00-33	Halter	1,00	-
Ersatzteil nicht mehr bestellbar, bitte bestellen Sie den Nachfolgeartikel				
10	28 050 892-33	TARA Brausehalter - Schwarz matt	1,00	10
11	28 304 970-33	Metall-Brauseschlauch 1/2" x 3/8" x 1500 mm - Schwarz matt	1,00	30