



- Regenbrause:**
  - Regenbrause Ø 220 mm
  - Kopfbrause: Regenstrahl
  - Durchfluss Regenbrause max. 7 l/min (bei 3 Bar)
  - Funktion ab: l/min
- Handbrause:**
- Bedienelement:**
  - Drehumstellung Standbrause/ Handbrause
  - Metallbrauseschlauch 1500 mm
- Technische Daten:**
  - Ausladung Standbrause 420 mm
  - Höhe Armatur bis Regenbrause (Unterkante) 1007 mm
  - Höhe Armatur bis Oberkante Bogen 1167 mm
  - Rosette für Wandbefestigung Ø 57 mm
  - Rosette für Brausehalter Ø 55 mm
  - Rosette für Brausebatterie Ø 65 mm
  - Rohrdurchmesser 20 mm
  - Stichmaß 150 mm ± 13 mm
  - Anschluss 1/2"
- Hinweise:**
  - Dieses Produkt leistet einen Beitrag zur Erfüllung der Vorgaben von nachhaltigen Gebäudezertifizierungen, z.B. LEED®, BREEAM®, DGNB

	Platin	26 633 892-08
	Chrom	26 633 892-00
	Platin gebürstet	26 633 892-06
	Dark Chrome	26 633 892-19
	Messing gebürstet (23kt Gold)	26 633 892-28
	Schwarz matt	26 633 892-33
	Dark Brass gebürstet	26 633 892-39
	Bronze gebürstet	26 633 892-42
	Champagne gebürstet (22kt Gold)	26 633 892-46
	Champagne (22kt Gold)	26 633 892-47
	Chrom gebürstet	26 633 892-93
	Dark Platinum gebürstet	26 633 892-99

Dieser Artikel enthält keine Handbrause!

Eigensicher gegen Rückfließen.

TARA Shower Pipe ohne Handbrause FlowReduce 220 mm - Platin


TARA

26 633 892    Produktversion ab 01.04.2024


Benötigtes Zubehör

	<b>SERIENNEUTRAL Handbrause FlowReduce - Platin</b>	28 027 979-08 0010
---	---	-----------------------


Benötigtes Zubehör

	<b>Handbrause - Platin</b>	28 012 979-08
---	----------------------------	---------------


Benötigtes Zubehör

	<b>Handbrause - Platin</b>	28 015 979-08
---	----------------------------	---------------


Benötigtes Zubehör

	<b>Handbrause FlowReduce - Platin</b>	28 012 979-08 0010
---	---------------------------------------	-----------------------

Benötigtes Zubehör

	<b>Handbrause FlowReduce - Platin</b>	28 016 979-08 0010
---	---------------------------------------	-----------------------

Benötigtes Zubehör

	<b>Handbrause FlowReduce - Platin</b>	28 018 979-08 0010
---	---------------------------------------	-----------------------


Benötigtes Zubehör

	<b>SERIENNEUTRAL Handbrause FlowReduce - Platin</b>	28 025 979-08 0010
---	---	-----------------------


Benötigtes Zubehör

	<b>SERIENNEUTRAL Handbrause FlowReduce - Platin</b>	28 029 979-08 0010
---	---	-----------------------


Benötigtes Zubehör

	<b>Handbrause - Platin</b>	28 016 979-08
---	----------------------------	---------------

Benötigtes Zubehör

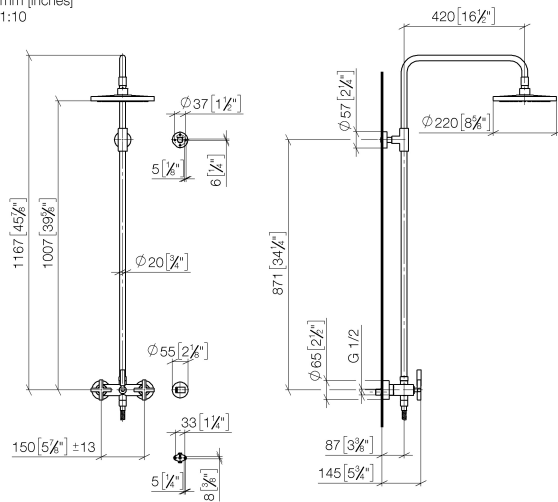
	<b>Handbrause - Platin</b>	28 017 979-08
---	----------------------------	---------------

Benötigtes Zubehör

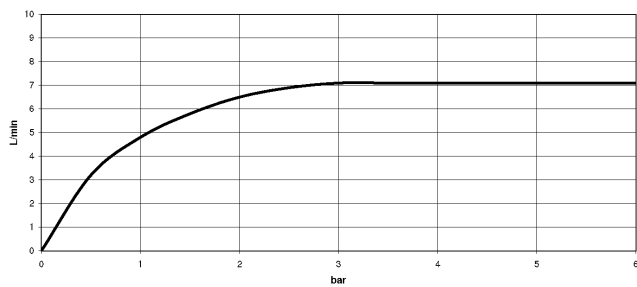
	<b>Handbrause - Platin</b>	28 018 979-08
---	----------------------------	---------------

26 633 892 Produktversion ab 01.04.2024

mm [inches]  
1:10



### Durchflussdiagramm



### Codes & Standards

DIN 4109

EN 1717

ISO 3822

Scottish Water  
Byelaws

UK Water Supply  
Regulations

Ü-Zeichen



## TARA Shower Pipe ohne Handbrause FlowReduce 220 mm - Platin

TARA

26 633 892 Produktversion ab 01.04.2024

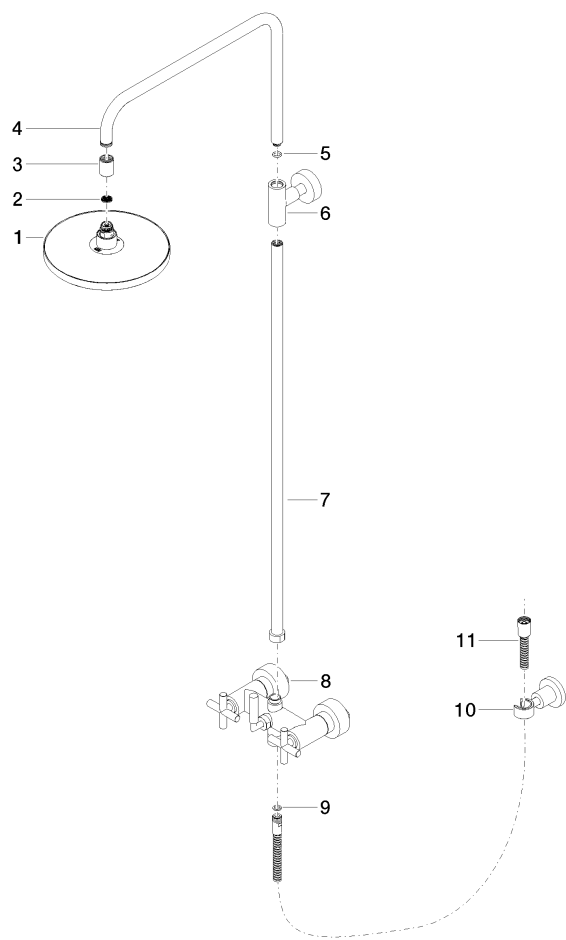
### Zertifikate und Nachhaltigkeit

Belgaqua\_21-023-2 WRAS\_2204

LGA\_38

26 633 892    Produktversion ab 01.04.2024

Ersatzteile für die  
anderen  
Oberflächenvarianten  
finden Sie hier:  
Chrom



Ersatzteilstückliste

Nr.	Artikelnummer	Benennung	Verbaumenge	Lieferzeit
4	04 28 22 101 20-08	Auslauf	1,00	40
6	90 17 11 037 00-08	Halter	1,00	-
Ersatzteil nicht mehr bestellbar, bitte bestellen Sie den Nachfolgeartikel				
10	28 050 892-08	TARA Brausehalter - Platin	1,00	40
2	09 23 01 039 90	Sieb	1,00	2
11	28 304 970-08	Metall-Brauseschlauch 1/2" x 3/8" x 1500 mm - Platin	1,00	40
7	90 28 22 096 00-08	Rohr	1,00	-
Ersatzteil nicht mehr bestellbar, bitte bestellen Sie den Nachfolgeartikel				
8	04 17 10 020 01-08	Armatur	1,00	40
3	09 24 03 177 20-08	Adapter	1,00	40
1	90 12 05 092 20-08	Brause	1,00	40
5	90 14 10 011 00 90	Dichtung	1,00	2
9	90 14 20 026 00 90	Dichtung	1,00	2