

## TARA Shower Pipe ohne Handbrause FlowReduce 220 mm - Chrom gebürstet

26 633 892 Produktversion ab 4/1/2024



- Ausladung Standbrause 420 mm
- Kopfbrause: Regenstrahl
- Regenbrause Ø 220 mm
- Regenbrause mit Antikalk-System
- Durchfluss Regenbrause max. 7 l/min (bei 3 Bar)
- Drehumstellung Standbrause/ Handbrause
- Höhe Armatur bis Regenbrause (Unterkante) 1007 mm
- Höhe Armatur bis Oberkante Bogen 1167 mm
- Rosette für Brausehalter Ø 55 mm
- Rosette für Wandbefestigung Ø 57 mm
- Rosette für Brausebatterie Ø 65 mm
- Stichmaß 150 mm ± 13 mm
- Metallbrauseschlauch 1500 mm
- Anschluss 1/2"
- Rohrdurchmesser 20 mm
- mit Leerlauf-Funktion
- Dieses Produkt leistet einen Beitrag zur Erfüllung der Vorgaben von nachhaltigen Gebäudezertifizierungen, z.B. LEED®, BREEAM®, DGNB

Dieser Artikel enthält keine Handbrause!

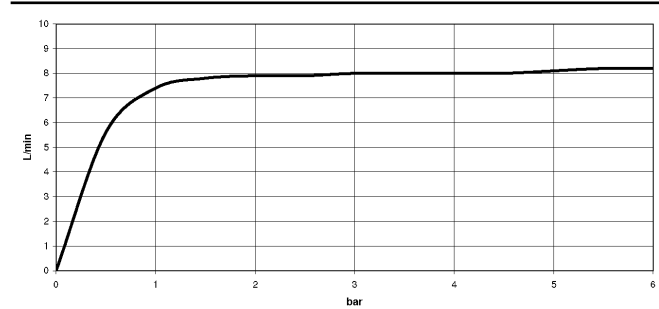
Eigensicher gegen Rückfließen.

	Chrom gebürstet	26 633 892-93
	Chrom	26 633 892-00
	Platin gebürstet	26 633 892-06
	Platin	26 633 892-08
	Dark Chrome	26 633 892-19
	Messing gebürstet (23kt Gold)	26 633 892-28
	Schwarz matt	26 633 892-33
	Bronze gebürstet	26 633 892-42
	Champagne gebürstet (22kt Gold)	26 633 892-46
	Champagne (22kt Gold)	26 633 892-47
	Dark Platinum gebürstet	26 633 892-99

TARA Shower Pipe ohne Handbrause FlowReduce 220 mm - Chrom gebürstet

26 633 892    Produktversion ab 4/1/2024

Durchflussdiagramm



Codes & Standards

DIN 4109	EN 1717	ISO 3822	Scottish Water Byelaws
UK Water Supply Regulations	Ü-Zeichen		



## TARA Shower Pipe ohne Handbrause FlowReduce 220 mm - Chrom gebürstet

---

26 633 892 Produktversion ab 4/1/2024

### Zertifikate

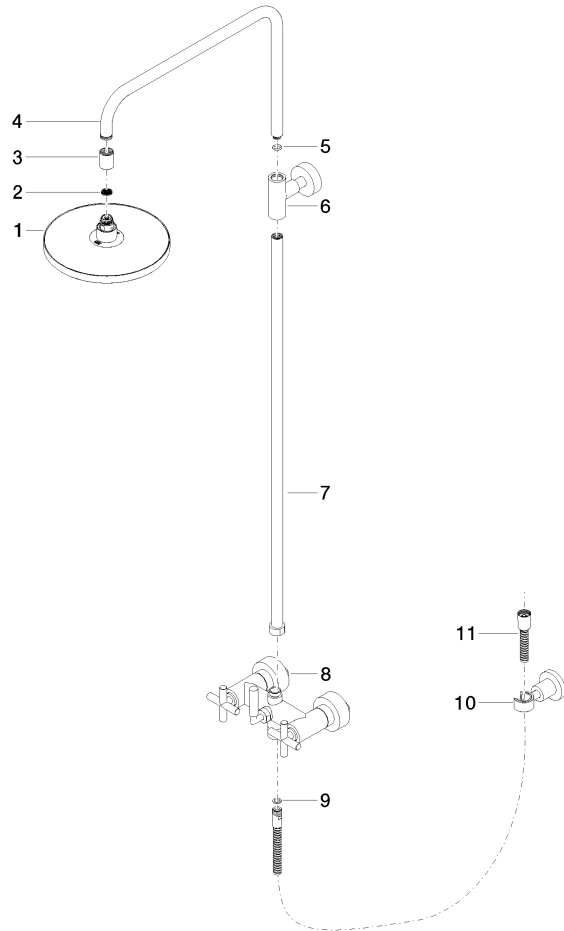
---

Belgaqua\_21-023-2 WRAS\_2204 LGA\_38

TARA Shower Pipe ohne Handbrause FlowReduce 220 mm - Chrom gebürstet

26 633 892    Produktversion ab 4/1/2024

Ersatzteile für die  
anderen  
Oberflächenvarianten  
finden Sie hier:  
Chrom



Ersatzteilstückliste

Nr.	Artikelnummer	Benennung	Verbaumenge	Lieferzeit
1	90 12 05 092 20-93	Brause	1	20
2	09 23 01 039 90	Sieb	1	2
3	09 24 03 177 20-93	Adapter	1	20
4	04 28 22 101 20-93	Auslauf	1	20
5	90 14 10 011 00 90	Dichtung	1	2
6	90 17 11 037 00-93	Halter	1	20
7	90 28 22 096 00-93	Rohr	1	20
8	04 17 10 020 01-93	Armatur	1	20
9	90 14 20 026 00 90	Dichtung	1	2
10	28 050 892-93	TARA Brausehalter - Chrom gebürstet	1	20
11	28 304 970-93	Metall-Brauseschlauch 1/2" x 3/8" x 1500 mm - Chrom gebürstet	1	20