

Schlauchbrausegarnitur für Wannenrand- bzw. Fliesenrandmontage - Chrom gebürstet

SERIENSPEZIFISC
,,




27 702 979 Produktversion bis 15.05.2020



- COMPACT RAIN, Durchfluss max. 6,8 l/min (bei 3 Bar)
- mit Antikalk-System
- Rosette Ø 50 mm
- Bohrungsdurchmesser 32 mm
- Metallbrauseschlauch 1750 mm mit integriertem Verdrehschutz

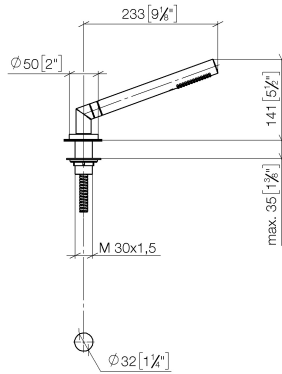
Späterer Brauseschlauch-Wechsel ohne Ausbau der Armatur möglich aufgrund zweiteiliger Bauweise.

Eigensicher gegen Rückfließen.

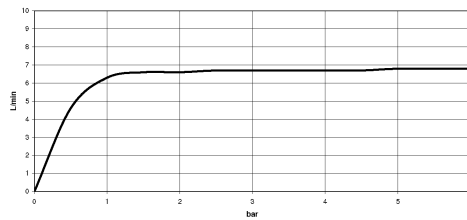
	Chrom gebürstet	27 702 979-93
	Chrom	27 702 979-00
	Platin gebürstet	27 702 979-06
	Platin	27 702 979-08
	Messing (23kt Gold)	27 702 979-09
	Dark Chrome	27 702 979-19
	Light Gold gebürstet	27 702 979-27
	Messing gebürstet (23kt Gold)	27 702 979-28
	Schwarz matt	27 702 979-33
	Dark Brass gebürstet	27 702 979-39
	Bronze gebürstet	27 702 979-42
	Champagne gebürstet (22kt Gold)	27 702 979-46
	Champagne (22kt Gold)	27 702 979-47
	Dark Platinum gebürstet	27 702 979-99

Schlauchbrausegarnitur für Wannenrand- bzw. Fliesenrandmontage - Chrom SERIENSPEZIFISCH gebürstet

27 702 979 Produktversion bis 15.05.2020
mm [inches]



Durchflussdiagramm



Codes & Standards

ASME A112.18.1	cUPC	DIN 4109	EN 1717
ISO 3822	Scottish Water Byelaws	UK Water Supply Regulations	Ü-Zeichen



Schlauchbrausegarnitur für Wannenrand- bzw. Fliesenrandmontage - Chrom SERIENSPEZIFISC
gebürstet

27 702 979 Produktversion bis 15.05.2020

Zertifikate und Nachhaltigkeit

LGA_29

IAPMO_4976

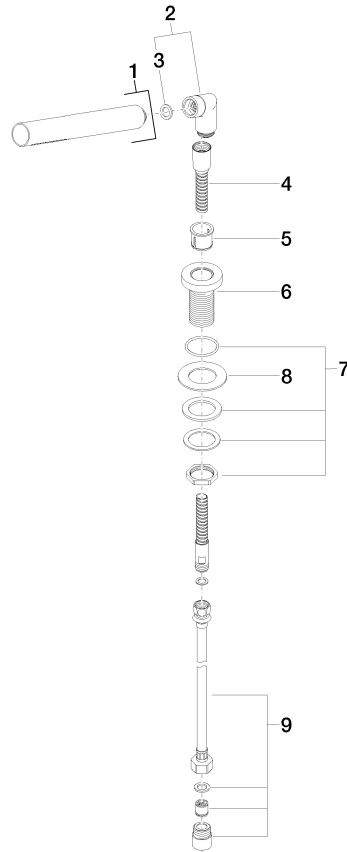
Belgaqua_21-383-2 WRAS_2209

Schlauchbrausegarnitur für Wannenrand- bzw. Fliesenrandmontage - Chrom gebürstet

SERIENSPEZIFISC
,,

27 702 979 Produktversion bis 15.05.2020

Ersatzteile für die
anderen
Oberflächenvarianten
finden Sie hier:
Chrom



Ersatzteilstückliste

Nr.	Artikelnummer	Benennung	Verbaumenge	Lieferzeit
2	04 24 04 189 00-93	Nippel	1,00	20
4	28 322 970-93	Metall-Brauseschlauch 1/2" x 3/8" x 1750 mm - Chrom gebürstet	1,00	20
6	09 30 01 085-93	Rosette	1,00	20
7	04 30 11 038 66 90	Befestigungssatz	1,00	2
8	09 30 11 060 90	Scheibe	1,00	2
1	28 019 979-93	Handbrause - Chrom gebürstet	1,00	-
Ersatzteil nicht mehr bestellbar, bitte bestellen Sie den Nachfolgeartikel				
9	12 505 970 90	Druckschlauch 1/2" x 3/8" x 500 mm -	1,00	2
3	90 14 20 002 00 90	Dichtung	1,00	2
5	90 18 40 085 00 90	Huelse	1,00	2