

## Schlauchbrausegarnitur für Wannenrand- bzw. Fliesenrandmontage - Dark Chrome

IMO

27 702 980



Passt zu: IMO, MEM, CL.1, CYO

- COMPACT RAIN, Durchfluss max. 6,8 l/min (bei 3 Bar)
- mit Antikalk-System
- Rosette 60 x 60 mm
- Bohrungsdurchmesser 32 mm
- Metallbrauseschlauch 2250 mm mit integriertem Verdrehschutz

Späterer Brauseschlauch-Wechsel ohne Ausbau der Armatur möglich aufgrund zweiteiliger Bauweise.

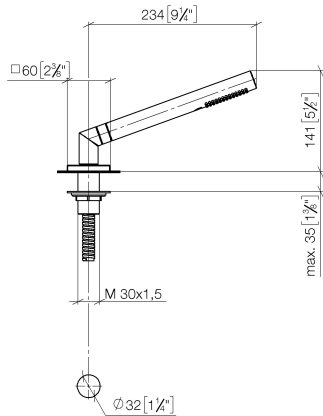
Eigensicher gegen Rückfließen.

	Dark Chrome	27 702 980-19
	Chrom	27 702 980-00
	Platin gebürstet	27 702 980-06
	Platin	27 702 980-08
	Light Gold gebürstet	27 702 980-27
	Messing gebürstet (23kt Gold)	27 702 980-28
	Schwarz matt	27 702 980-33
	Champagne gebürstet (22kt Gold)	27 702 980-46
	Champagne (22kt Gold)	27 702 980-47
	Chrom gebürstet	27 702 980-93
	Dark Platinum gebürstet	27 702 980-99

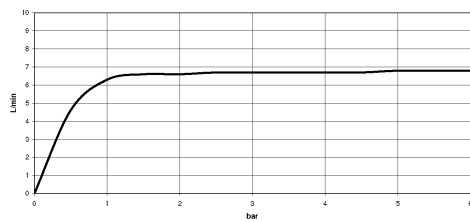
## Schlauchbrausegarnitur für Wannenrand- bzw. Fliesenrandmontage - Dark Chrome

IMO

27 702 980  
mm [inches]



### Durchflussdiagramm



### Codes & Standards

Scottish Water  
Byelaws

UK Water Supply  
Regulations



## Schlauchbrausegarnitur für Wannenrand- bzw. Fliesenrandmontage - Dark Chrome

---

IMO

27 702 980

Zertifikate

---

WRAS\_2209

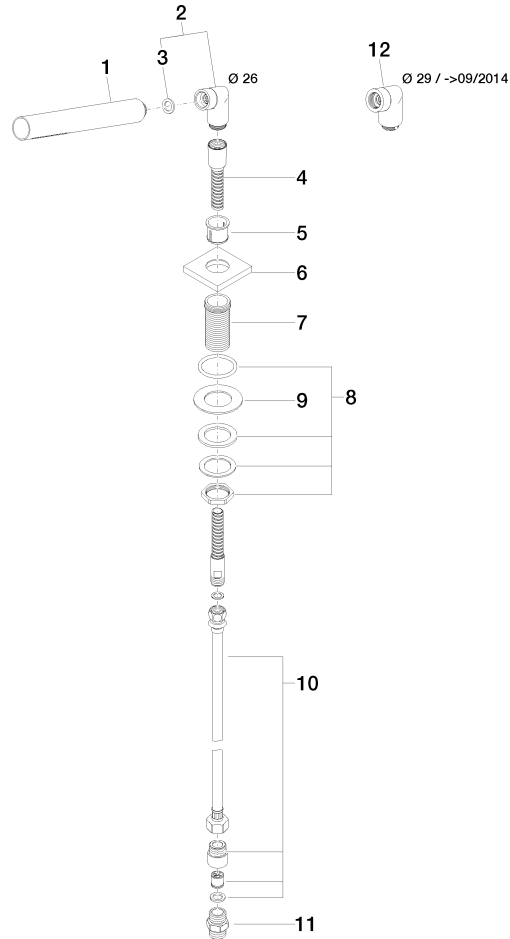
# Schlauchbrausegarnitur für Wannenrand- bzw. Fliesenrandmontage - Dark Chrome

IMO

27 702 980

**Produktversion ab 5/15/2020**

Ersatzteile für die  
anderen  
Oberflächenvarianten  
finden Sie hier:  
Chrom





Schlauchbrausegarnitur für Wannenrand- bzw. Fliesenrandmontage - Dark  
Chrome

IMO

27 702 980

**Ersatzteilstückliste**

**Produktversion ab 5/15/2020**

Nr.	Artikelnummer	Benennung	Verbaumenge	Lieferzeit
	90 12 11 140 30-19	Brause	12	20