


Schlauchbrausegarnitur für Wannenrand- bzw. Fliesenrandmontage - Schwarz matt

IMO

27 702 980			
	<ul style="list-style-type: none"> • COMPACT RAIN, Durchfluss max. 6,8 l/min (bei 3 Bar) • mit Antikalk-System • Rosette 60 x 60 mm • Bohrungsdurchmesser 32 mm • Metallbrauseschlauch 2250 mm mit integriertem Verdrehschutz <p>Späterer Brauseschlauch-Wechsel ohne Ausbau der Armatur möglich aufgrund zweiteiliger Bauweise.</p> <p>Eigensicher gegen Rückfließen.</p>	<div>Schwarz matt</div> <div>27 702 980-33</div>	
		<div>Chrom</div> <div>27 702 980-00</div>	
		<div>Platin gebürstet</div> <div>27 702 980-06</div>	
		<div>Platin</div> <div>27 702 980-08</div>	
		<div>Dark Chrome</div> <div>27 702 980-19</div>	
		<div>Messing gebürstet (23kt Gold)</div> <div>27 702 980-28</div>	
		<div>Champagne gebürstet (22kt Gold)</div> <div>27 702 980-46</div>	
		<div>Champagne (22kt Gold)</div> <div>27 702 980-47</div>	
		<div>Chrom gebürstet</div> <div>27 702 980-93</div>	
		<div>Dark Platinum gebürstet</div> <div>27 702 980-99</div>	
Passt zu: IMO, MEM, CL.1, CYO			

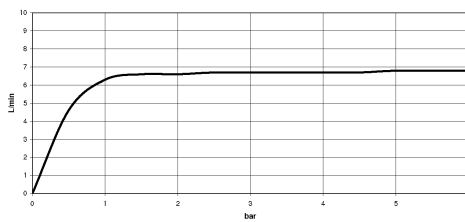
Schlauchbrausegarnitur für Wannenrand- bzw. Fliesenrandmontage - Schwarz matt

IMO

27 702 980



Durchflussdiagramm



Zertifikate

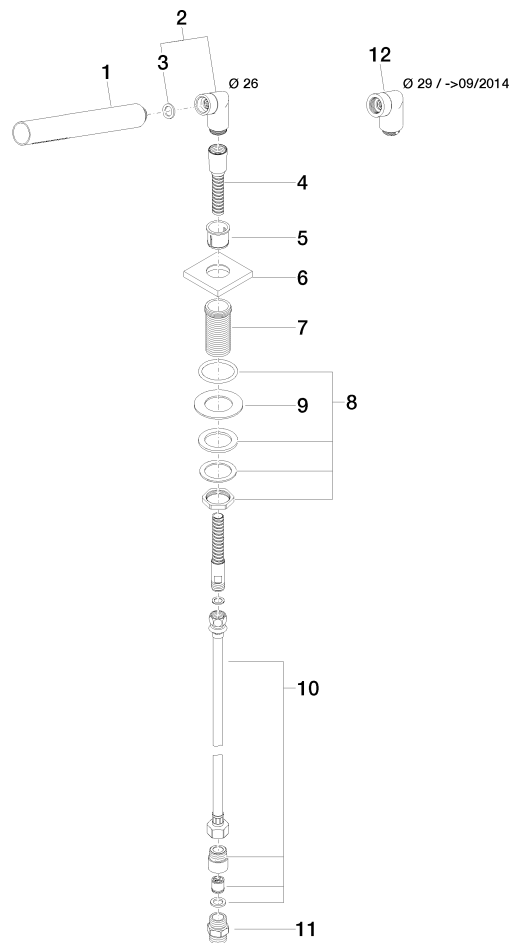
IAPMO_4976 (5). Belgaqua_21-383- WRAS_2209005.
27_8.

Schlauchbrausegarnitur für Wannenrand- bzw. Fliesenrandmontage - Schwarz matt

IMO

27 702 980

Ersatzteile für die
anderen
Oberflächenvarianten
finden Sie hier:
Chrom



Ersatzteilstückliste

Nr.	Artikelnummer	Benennung	Verbaumenge	Lieferzeit
1	90 12 11 140 30-33	Brause	1	30
2	04 24 04 287 00-33	Nippel	1	30
3	90 14 20 002 00 90	Dichtung	1	2
4	28 322 970-33	Metall-Brauseschlauch 1/2" x 3/8" x 1750 mm - Schwarz matt	1	2
5	90 18 40 085 00 90	Huelse	1	2
6	09 27 68 003-33	Rosette	1	30
7	09 30 01 090-07	Huelse	1	30
8	04 23 10 032 46 90	Befestigungssatz	1	2
9	09 30 11 060 90	Scheibe	1	2
10	12 505 970 90	Druckschlauch 1/2" x 3/8" x 500 mm -	1	2
11	90 24 03 168 00 90	Nippel	1	2
12	04 24 04 187 00-33	Nippel	1	30