

Spülbrausegarnitur - Platin gebürstet

SERIENNEUTRAL

27 723 970 Produktversion ab 01.02.2023







- mit eckiger Rosette
- Brausestrahl
- automatischer Umschalter Auslauf/Brause
- Armaturenhöhe 190 mm
- Bohrungsdurchmesser Spülbrause 32 mm
- gewebeumflochtener Brauseschlauch 1500 mm
- Sprayface mit Antikalk-System
- bleifrei

Nur kombinierbar mit 33826680, 32815680.

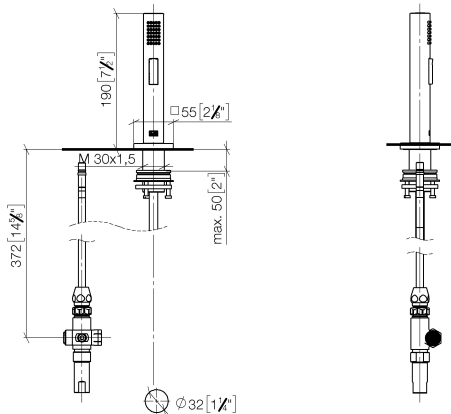
Eigensicher gegen Rückfließen.

Bedienteil frei positionierbar.

	Platin gebürstet	27 723 970-06
	Chrom	27 723 970-00
	Platin	27 723 970-08
	Dark Chrome	27 723 970-19
	Messing gebürstet (23kt Gold)	27 723 970-28
	Bronze gebürstet	27 723 970-42
	Champagne gebürstet (22kt Gold)	27 723 970-46
	Champagne (22kt Gold)	27 723 970-47
	Dark Platinum gebürstet	27 723 970-99

27 723 970 Produktversion ab 01.02.2023

mm [inches]



Codes & Standards

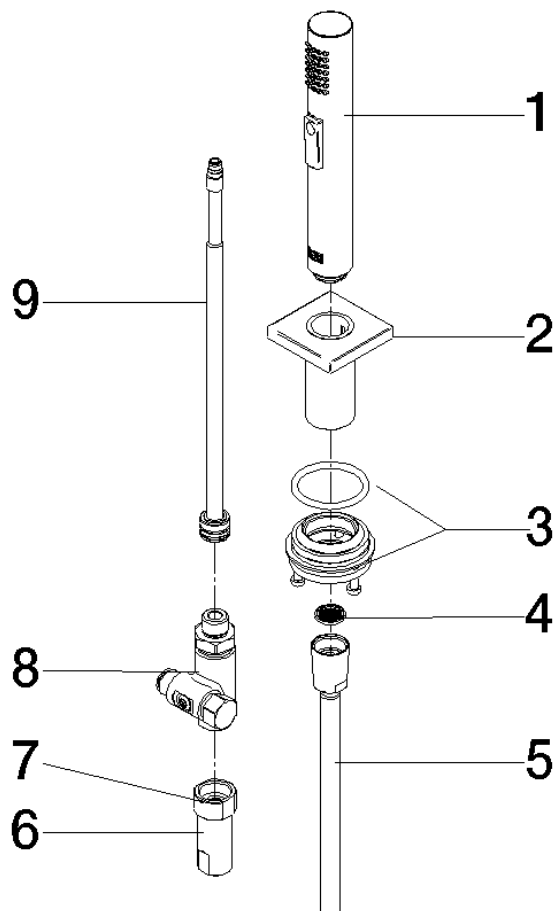
DIN 4109	ISO 3822	NSF372	NSF61
----------	----------	--------	-------

Ü-Zeichen

Zertifikate und Nachhaltigkeit

LGA_29	IAPMO_N-4976	IAPMO_6397
--------	--------------	------------

Ersatzteile für die
anderen
Oberflächenvarianten
finden Sie hier:
Chrom



Ersatzteilstückliste

Nr.	Artikelnummer	Benennung	Verbaumenge	Lieferzeit
1	04 12 11 158 00-06	Brause	1,00	10
4	09 23 01 039 90	Sieb	1,00	2
2	90 27 78 011 00-06	Schaft	1,00	10
9	90 28 20 068 00 90	Anschluss	1,00	2
8	90 17 09 046 12 90	Umstellung	1,00	2
3	90 30 10 058 00 90	Befestigungssatz	1,00	2
6	90 24 03 241 00 90	Nippel	1,00	2
5	90 30 02 062 00-06	Schlauch	1,00	10
7	90 14 20 026 00 90	Dichtung	1,00	2