

VAIA Spülbrausegarnitur - Messing (23kt Gold)

VAIA

27 731 809

Produktversion ab 01.03.2023



- mit runder Rosette
- Brausestrahl
- automatischer Umschalter Auslauf/Brause
- Armaturenhöhe 202 mm
- Bohrungsdurchmesser Spülbrause 32 mm
- gewebeumflochtener Brauseschlauch 1500 mm
- Sprayface mit Antikalk-System
- bleifrei

Nur kombinierbar mit 33810809, 33826809, 19815809, 19825809.

Eigensicher gegen Rückfließen.

Bedienteil frei positionierbar.

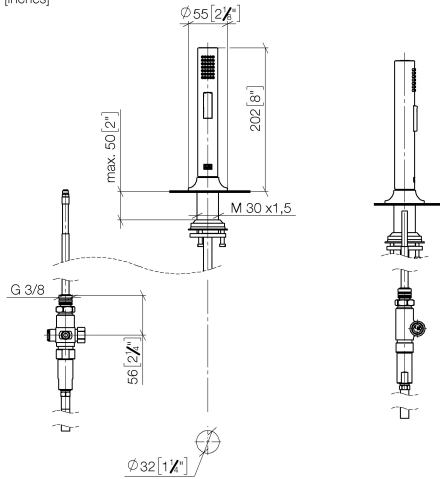
	Messing (23kt Gold)	27 731 809-09
	Chrom	27 731 809-00
	Platin gebürstet	27 731 809-06
	Platin	27 731 809-08
	Dark Chrome	27 731 809-19
	Messing gebürstet (23kt Gold)	27 731 809-28
	Schwarz matt	27 731 809-33
	Bronze gebürstet	27 731 809-42
	Champagne gebürstet (22kt Gold)	27 731 809-46
	Champagne (22kt Gold)	27 731 809-47
	Chrom gebürstet (Edelstahl-Look)	27 731 809-93
	Dark Platinum gebürstet	27 731 809-99

VAIA Spülbrausegarnitur - Messing (23kt Gold)

VAIA

27 731 809 Produktversion ab 01.03.2023

mm [inches]



Codes & Standards

DIN 4109

EN 1717

ISO 3822

NSF372

NSF61

Ü-Zeichen

Zertifikate und Nachhaltigkeit

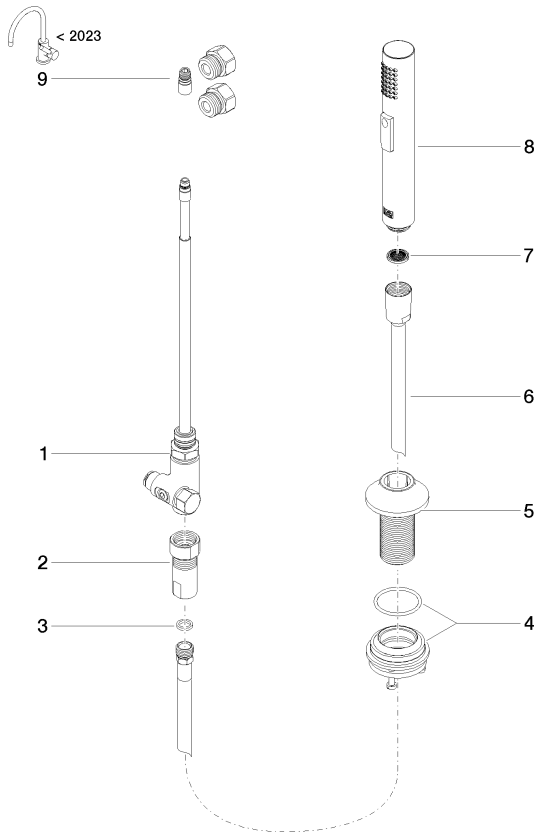
LGA_29

Belgaqua_24-005-2 IAPMO_N-4976

IAPMO_6397

27 731 809
Produktversion ab 01.03.2023

Ersatzteile für die
anderen
Oberflächenvarianten
finden Sie hier:
Chrom



Ersatzteilstückliste

Nr.	Artikelnummer	Benennung	Verbaumenge	Lieferzeit
8	04 12 11 158 00-09	Brause	1,00	40
4	04 23 10 047 00 92	Befestigungssatz	1,00	2
5	90 30 01 142 00-09	Schaft	1,00	40
7	09 23 01 039 90	Sieb	1,00	2
3	90 14 20 019 00 90	Dichtung	1,00	2
6	90 30 02 062 00-09	Schlauch	1,00	40
9	90 17 09 046 14 90	Umruestsatz	1,00	2
1	90 17 09 046 12 90	Umstellung	1,00	2
2	90 24 03 241 00 90	Nippel	1,00	2