




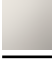


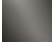


- Brausestrahl
- automatischer Umschalter Auslauf/Profi-Garnitur
- Armaturenhöhe 665 mm
- Einzelrosette Ø 55 mm
- Bohrungsdurchmesser Profibrause 30 mm
- Sprayface mit Antikalk-System
- bleifrei

Nur kombinierbar mit 32815682, 33826861, 32815861, 33836888, 32816888, 20816892, 33836875, 32815875.

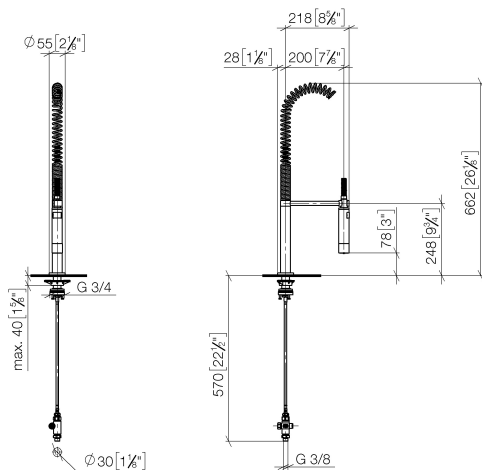
Eigensicher gegen Rückfließen.

Bedienteil frei positionierbar.

	Chrom gebürstet (Edelstahl-Look)	27 799 970-93
	Chrom	27 799 970-00
	Platin gebürstet	27 799 970-06
	Platin	27 799 970-08
	Dark Chrome	27 799 970-19
	Bronze gebürstet	27 799 970-42
	Dark Platinum gebürstet	27 799 970-99

27 799 970 Produktversion ab 01.10.2024

mm [inches]  
1:10



### Durchflussdiagramm



### Codes & Standards

DIN 4109

EN 1717

ISO 3822

NSF372

NSF61

Ü-Zeichen



Profibrausegarnitur - Chrom gebürstet (Edelstahl-Look)

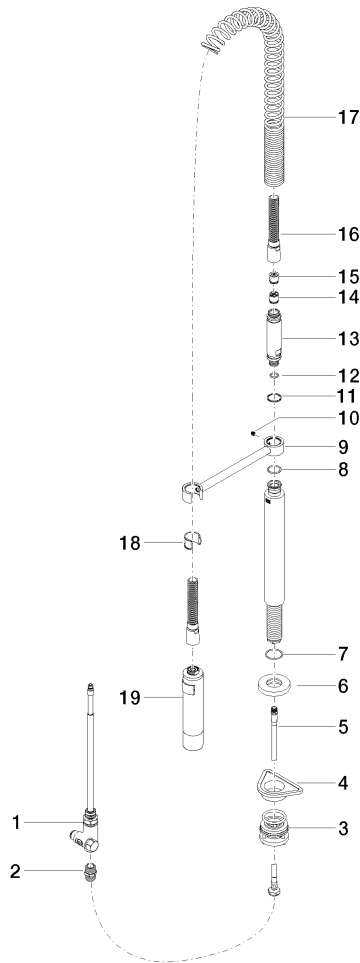
SERIENNEUTRAL

27 799 970   Produktversion ab 01.10.2024

Zertifikate und Nachhaltigkeit

IAPMO\_6397      LGA\_38      Belgaqua\_24-005-2   IAPMO\_N-4976

Ersatzteile für die  
 anderen  
 Oberflächenvarianten  
 finden Sie hier:  
 Chrom



### Ersatzteilstückliste

Nr.	Artikelnummer	Benennung	Verbaumenge	Lieferzeit
2	90 24 03 250 00 90	Nippel	1,00	2
14	90 23 01 141 00 90	Rueckflussverhinderer	1,00	2
16	90 30 02 065 00-93	Schlauch	1,00	20
11	09 14 15 012 90	Ring	1,00	2
15	09 23 01 046 90	Rueckflussverhinderer	1,00	2
3	04 23 10 004 03 90	Befestigungssatz	1,00	2
8	09 14 10 031 90	Dichtung	1,00	2
17	09 16 02 034 90	Feder	1,00	2
12	09 14 10 003 90	Dichtung	1,00	2
18	90 18 40 035 00 90	Huelse	1,00	2
7	09 14 10 120 90	Dichtung	1,00	2
5	04 30 04 104 00 90	Schlauch	1,00	2
10	09 31 11 049 90	Stift	1,00	2
4	09 18 40 090 90	Huelse	1,00	2
13	09 30 01 067 10-93	Adapter	1,00	60
1	90 17 09 046 12 90	Umstellung	1,00	2
9	04 17 20 014 00-93	Halter	1,00	60
19	04 12 11 094 10-93	Brause	1,00	20
6	90 27 86 000 00-93	Rosette	1,00	-

Ersatzteil nicht mehr bestellbar, bitte bestellen Sie den Nachfolgeartikel