

Schlauchbrausegarnitur mit Abdeckplatte FlowReduce - Platin gebürstet

SERIENSPEZIFISC

27 818 980 Produktversion bis 19.07.2018



- COMPACT RAIN, Durchfluss max. 6,8 l/min (bei 3 Bar)
- Metallbrauseschlauch 1250 mm mit integriertem Verdrehschutz
- Brauseabgang 3/8"
- mit Antikalk-System

Technische Daten:

- Abdeckplatte 240 x 60 mm
- Wandanschlussbogen 1/2"

Hinweise:

Eigensicher gegen Rückfließen.

	Platin gebürstet	27 818 980-06 0010
	Chrom	27 818 980-00
	Chrom	27 818 980-00 0010
	Platin gebürstet	27 818 980-06
	Platin	27 818 980-08
	Platin	27 818 980-08 0010
	Dark Chrome	27 818 980-19
	Dark Chrome	27 818 980-19 0010
	Light Gold gebürstet	27 818 980-27
	Messing gebürstet (23kt Gold)	27 818 980-28 0010
	Messing gebürstet (23kt Gold)	27 818 980-28
	Schwarz matt	27 818 980-33
	Schwarz matt	27 818 980-33 0010
	Champagne gebürstet (22kt Gold)	27 818 980-46
	Champagne gebürstet (22kt Gold)	27 818 980-46 0010
	Champagne (22kt Gold)	27 818 980-47
	Champagne (22kt Gold)	27 818 980-47 0010
	Chrom gebürstet	27 818 980-93
	Chrom gebürstet	27 818 980-93 0010
	Dark Platinum gebürstet	27 818 980-99
	Dark Platinum gebürstet	27 818 980-99 0010

Empfohlenes Zubehör



UP-Wandwinkel -

35 085 970 90

- Min. Einbautiefe 90 mm
- Max. Einbautiefe 163 mm

mm [inches]



Codes & Standards

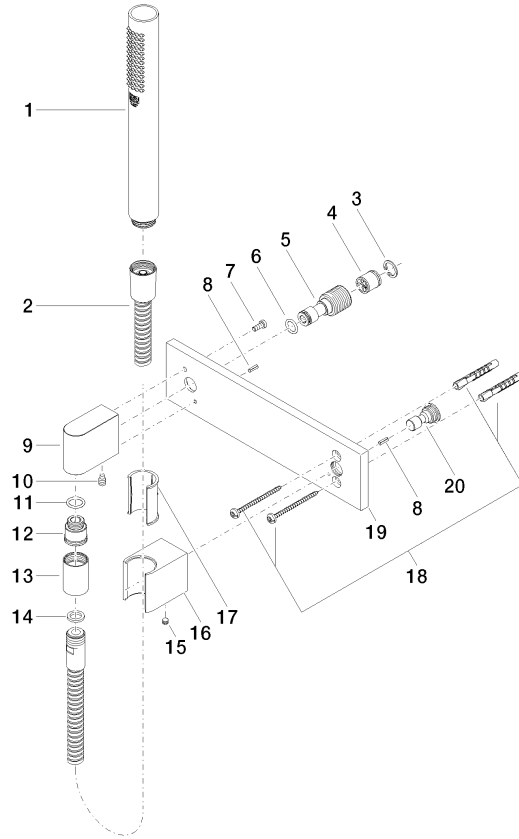
ASME A112.18.1	cUPC	DIN 4109	ISO 3822
----------------	------	----------	----------

Ü-Zeichen

Zertifikate und Nachhaltigkeit

LGA_29	IAPMO_4976
--------	------------

27 818 980 Produktversion bis 19.07.2018



Ersatzteilstückliste

Nr.	Artikelnummer	Benennung	Verbaumenge	Lieferzeit
8	09 31 11 026 90	Stift	2,00	2
3	09 16 01 014 90	Ring	1,00	2
6	09 14 10 008 90	Dichtung	1,00	2
2	90 30 02 072 00-06	Metall-Brauseschlauch 1/2" x 3/8" x 1250 mm - Platin gebürstet	1,00	10
19	09 11 02 120-06	Platte	1,00	10
5	09 24 03 116 20 90	Nippel	1,00	2
17	09 18 40 078 90	Huelse	1,00	2
16	09 17 20 035-06	Halter	1,00	60
20	09 24 03 073 90	Nippel	1,00	2
18	05 30 31 025 00 90	Befestigungssatz	1,00	2
4	90 23 01 040 00 90	Rueckflussverhinderer	1,00	2
9	09 11 03 026 20-06	Anschluss	1,00	60
12	09 24 03 107 20 90	Nippel	1,00	2
10	04 31 11 140 00 90	Stift	1,00	2
7	09 30 30 054 90	Schraube	1,00	2
13	90 21 02 069 00-06	Haube	1,00	10
14	90 14 20 026 00 90	Dichtung	1,00	2
11	90 14 10 077 00 90	Dichtung	1,00	2
15	90 31 11 112 00 90	Stift	1,00	2
1	90 12 11 140 41-06	Brause	1,00	10