

## Schlauchbrausegarnitur mit Abdeckplatte - Schwarz matt

SERIENSPEZIFISC

27 818 980 Produktversion bis 19.07.2018



- COMPACT RAIN, Durchfluss max. 15 l/min (bei 3 Bar)
- Metallbrauseschlauch 1250 mm mit integriertem Verdrehschutz
- Brauseabgang 3/8"
- mit Antikalk-System

### Technische Daten:

- Abdeckplatte 240 x 60 mm
- Wandanschlussbogen 1/2"

### Hinweise:

Eigensicher gegen Rückfließen.

|  |                                 |                    |
|--|---------------------------------|--------------------|
|  | Schwarz matt                    | 27 818 980-33      |
|  | Chrom                           | 27 818 980-00      |
|  | Chrom                           | 27 818 980-00 0010 |
|  | Platin gebürstet                | 27 818 980-06      |
|  | Platin gebürstet                | 27 818 980-06 0010 |
|  | Platin                          | 27 818 980-08      |
|  | Platin                          | 27 818 980-08 0010 |
|  | Dark Chrome                     | 27 818 980-19      |
|  | Dark Chrome                     | 27 818 980-19 0010 |
|  | Light Gold gebürstet            | 27 818 980-27      |
|  | Messing gebürstet (23kt Gold)   | 27 818 980-28 0010 |
|  | Messing gebürstet (23kt Gold)   | 27 818 980-28      |
|  | Schwarz matt                    | 27 818 980-33 0010 |
|  | Champagne gebürstet (22kt Gold) | 27 818 980-46      |
|  | Champagne gebürstet (22kt Gold) | 27 818 980-46 0010 |
|  | Champagne (22kt Gold)           | 27 818 980-47      |
|  | Champagne (22kt Gold)           | 27 818 980-47 0010 |
|  | Chrom gebürstet                 | 27 818 980-93      |
|  | Chrom gebürstet                 | 27 818 980-93 0010 |
|  | Dark Platinum gebürstet         | 27 818 980-99      |
|  | Dark Platinum gebürstet         | 27 818 980-99 0010 |

Empfohlenes Zubehör

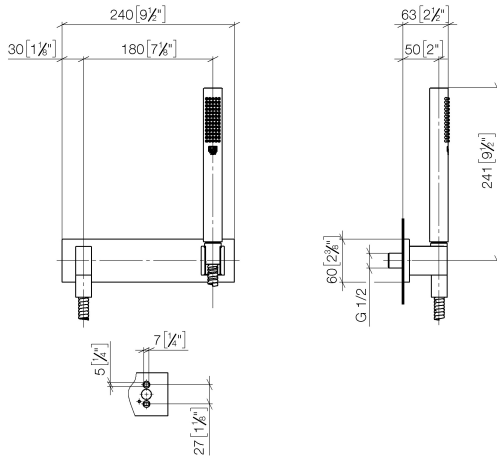


**UP-Wandwinkel -**

35 085 970 90

- Min. Einbautiefe 90 mm
- Max. Einbautiefe 163 mm

mm [inches]



### Durchflussdiagramm



### Codes & Standards

DIN 4109

EN 1717

ISO 3822

Scottish Water  
Byelaws

UK Water Supply  
Regulations

Ü-Zeichen



## Schlauchbrausegarnitur mit Abdeckplatte - Schwarz matt

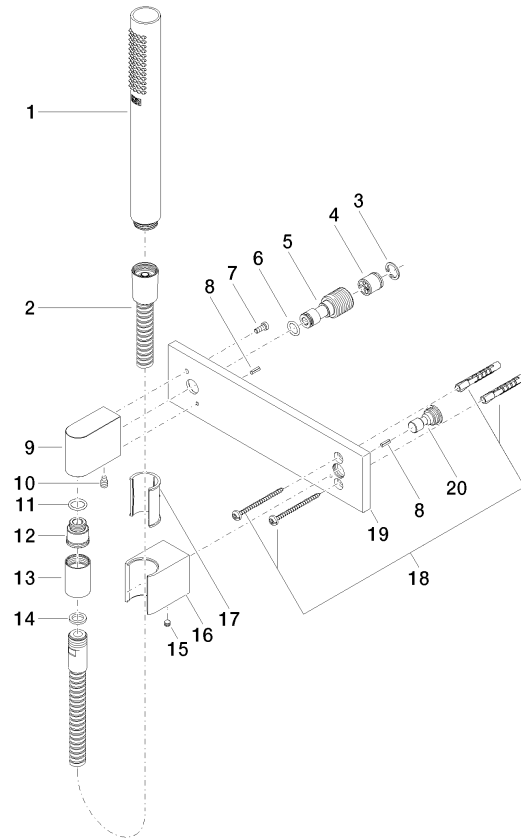
SERIENSPEZIFISC

27 818 980 Produktversion bis 19.07.2018

### Zertifikate und Nachhaltigkeit

LGA\_29

Belgaqua\_22\_280\_2 WRAS\_2209



## Ersatzteilstückliste

| Nr. | Artikelnummer      | Benennung  | Verbaumenge | Lieferzeit |
|-----|--------------------|--|-------------|------------|
| 5   | 09 24 03 116 20 90 | Nippel   | 1,00        | 2          |
| 7   | 09 30 30 054 90    | Schraube   | 1,00        | 2          |
| 16  | 09 17 20 044-33    | Halter   | 1,00        | 30         |
| 20  | 09 24 03 073 90    | Nippel   | 1,00        | 2          |
| 19  | 09 11 02 120-33    | Platte   | 1,00        | 30         |
| 2   | 90 30 02 072 00-33 | Metall-Brauseschlauch 1/2" x 3/8" x 1250 mm - Schwarz matt | 1,00        | 30         |
| 12  | 09 24 03 107 20 90 | Nippel   | 1,00        | 2          |
| 18  | 05 30 31 025 00 90 | Befestigungssatz   | 1,00        | 2          |
| 8   | 09 31 11 026 90    | Stift  | 2,00        | 2          |
| 10  | 04 31 11 140 00 90 | Stift  | 1,00        | 2          |
| 9   | 09 11 03 046-33    | Anschluss  | 1,00        | 30         |
| 3   | 09 16 01 014 90    | Ring   | 1,00        | 2          |
| 6   | 09 14 10 008 90    | Dichtung   | 1,00        | 2          |
| 17  | 09 18 40 078 90    | Huelse   | 1,00        | 2          |
| 15  | 90 31 11 112 00 90 | Stift  | 1,00        | 2          |
| 13  | 90 21 02 069 00-33 | Haube  | 1,00        | 30         |
| 14  | 90 14 20 026 00 90 | Dichtung   | 1,00        | 2          |
| 4   | 90 23 01 141 00 90 | Rueckflussverhinderer                                      | 1,00        | 2          |
| 11  | 90 14 10 077 00 90 | Dichtung   | 1,00        | 2          |
| 1   | 90 12 11 140 40-33 | Brause   | 1,00        | 30         |