

Schlauchbrausegarnitur mit Abdeckplatte FlowReduce - Dark Platinum gebürstet

SERIENSPEZIFISCHE
FARBEN

27 818 980 Produktversion bis 19.07.2018





- COMPACT RAIN, Durchfluss max. 6,8 l/min (bei 3 Bar)
- Metallbrauseschlauch 1250 mm mit integriertem Verdrehenschutz
- Brauseabgang 3/8"
- mit Antikalk-System

Technische Daten:

- Abdeckplatte 240 x 60 mm
- Wandanschlussbogen 1/2"

Hinweise:

Eigensicher gegen Rückfließen.

| | | |
|---|---------------------------------|--------------------|
|  | Dark Platinum gebürstet | 27 818 980-99 0010 |
|  | Chrom | 27 818 980-00 |
|  | Chrom | 27 818 980-00 0010 |
|  | Platin gebürstet | 27 818 980-06 |
|  | Platin gebürstet | 27 818 980-06 0010 |
|  | Platin | 27 818 980-08 |
|  | Platin | 27 818 980-08 0010 |
|  | Dark Chrome | 27 818 980-19 |
|  | Dark Chrome | 27 818 980-19 0010 |
|  | Light Gold gebürstet | 27 818 980-27 |
|  | Messing gebürstet (23kt Gold) | 27 818 980-28 0010 |
|  | Messing gebürstet (23kt Gold) | 27 818 980-28 |
|  | Schwarz matt | 27 818 980-33 |
|  | Schwarz matt | 27 818 980-33 0010 |
|  | Champagne gebürstet (22kt Gold) | 27 818 980-46 |
|  | Champagne gebürstet (22kt Gold) | 27 818 980-46 0010 |
|  | Champagne (22kt Gold) | 27 818 980-47 |
|  | Champagne (22kt Gold) | 27 818 980-47 0010 |
|  | Chrom gebürstet | 27 818 980-93 |
|  | Chrom gebürstet | 27 818 980-93 0010 |
|  | Dark Platinum gebürstet | 27 818 980-99 |

Schlauchbrausegarnitur mit Abdeckplatte FlowReduce - Dark Platinum gebürstet

SERIENSPEZIFISC
,,

27 818 980 Produktversion bis 19.07.2018

Empfohlenes Zubehör



UP-Wandwinkel -

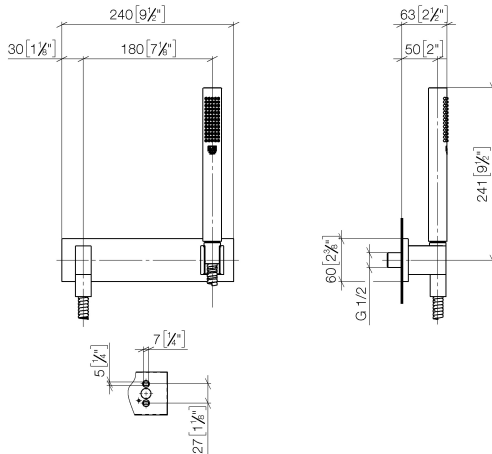
35 085 970 90

- Min. Einbautiefe 90 mm
- Max. Einbautiefe 163 mm

Schlauchbrausegarnitur mit Abdeckplatte FlowReduce - Dark Platinum gebürstet

SERIENSPEZIFISC
,,

27 818 980 Produktversion bis 19.07.2018
mm [inches]



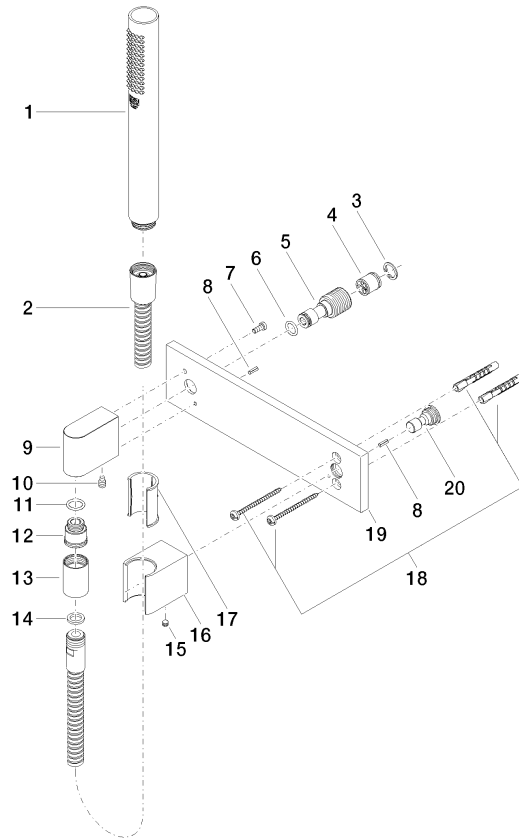
Codes & Standards

| | | | |
|----------------|------|----------|----------|
| ASME A112.18.1 | cUPC | DIN 4109 | ISO 3822 |
|----------------|------|----------|----------|

Ü-Zeichen

Zertifikate und Nachhaltigkeit

| | |
|--------|------------|
| LGA_29 | IAPMO_4976 |
|--------|------------|



Ersatzteilstückliste

| Nr. | Artikelnummer | Benennung | Verbaumenge | Lieferzeit |
|-----|--------------------|---|-------------|------------|
| 20 | 09 24 03 073 90 | Nippel | 1,00 | 2 |
| 5 | 09 24 03 116 20 90 | Nippel | 1,00 | 2 |
| 9 | 09 11 03 026 20-99 | Anschluss | 1,00 | 60 |
| 7 | 09 30 30 054 90 | Schraube | 1,00 | 2 |
| 10 | 04 31 11 140 00 90 | Stift | 1,00 | 2 |
| 17 | 09 18 40 078 90 | Huelse | 1,00 | 2 |
| 16 | 09 17 20 035-99 | Halter | 1,00 | 60 |
| 12 | 09 24 03 107 20 90 | Nippel | 1,00 | 2 |
| 8 | 09 31 11 026 90 | Stift | 2,00 | 2 |
| 18 | 05 30 31 025 00 90 | Befestigungssatz | 1,00 | 2 |
| 6 | 09 14 10 008 90 | Dichtung | 1,00 | 2 |
| 19 | 09 11 02 120-99 | Platte | 1,00 | 20 |
| 2 | 90 30 02 072 00-99 | Metall-Brauseschlauch 1/2" x 3/8" x 1250 mm - Dark Platinum gebürstet | 1,00 | 20 |
| 3 | 09 16 01 014 90 | Ring | 1,00 | 2 |
| 4 | 90 23 01 040 00 90 | Rueckflussverhinderer | 1,00 | 2 |
| 13 | 90 21 02 069 00-99 | Haube | 1,00 | 20 |
| 11 | 90 14 10 077 00 90 | Dichtung | 1,00 | 2 |
| 15 | 90 31 11 112 00 90 | Stift | 1,00 | 2 |
| 14 | 90 14 20 026 00 90 | Dichtung | 1,00 | 2 |
| 1 | 90 12 11 140 41-99 | Brause | 1,00 | 20 |