

# WATER TUBE Kneipp-Wandanschlussbogen mit Schlauchhalterung mit Einzelrosette - Dark Chrome

IMO

27 821 979



Passt zu: IMO, MEM, CL.1, CYO

- LAMINAR FLOW, Durchfluss max. 15 l/min (bei 3 Bar)
- mit Mengenregulierung
- Rosette 60 x 60 mm
- Halter für Kneipp-Schlauch
- Wandanschlussbogen 1/2"
- ohne Schlauch

Eigensicher gegen Rückfließen.

Produktänderung zum 1.4.2023: Durchfluss max. 15l/min

	Dark Chrome	27 821 979-19
	Chrom	27 821 979-00
	Platin gebürstet	27 821 979-06
	Platin	27 821 979-08
	Light Gold gebürstet	27 821 979-27
	Messing gebürstet (23kt Gold)	27 821 979-28
	Schwarz matt	27 821 979-33
	Champagne gebürstet (22kt Gold)	27 821 979-46
	Champagne (22kt Gold)	27 821 979-47
	Chrom gebürstet	27 821 979-93
	Dark Platinum gebürstet	27 821 979-99

## Empfohlenes Zubehör



### UP-Wandwinkel -

35 085 970 90

- Max. Einbautiefe 163 mm
- Min. Einbautiefe 90 mm

## Benötigtes Zubehör



### WATER TUBE Kneipp-Schlauch weiß 2000 mm - Dark Chrome

28 285 979-19

- mit Haltering
- Schlauchtülle mit Hülse M33

## Benötigtes Zubehör



### WATER TUBE Kneipp-Schlauch schwarz 2000 mm - Dark Chrome

28 286 979-19

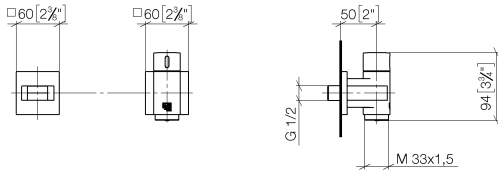
- mit Haltering
- Schlauchtülle mit Hülse M33

## WATER TUBE Kneipp-Wandanschlussbogen mit Schlauchhalterung mit Einzelrosette - Dark Chrome

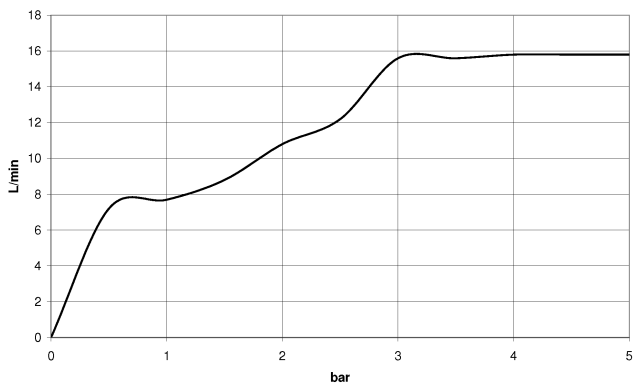
IMO

27 821 979

mm [inches]



### Durchflussdiagramm



### Codes & Standards

EN 1717



## WATER TUBE Kneipp-Wandanschlussbogen mit Schlauchhalterung mit Einzelrosette - Dark Chrome

---

IMO

27 821 979

Zertifikate

---

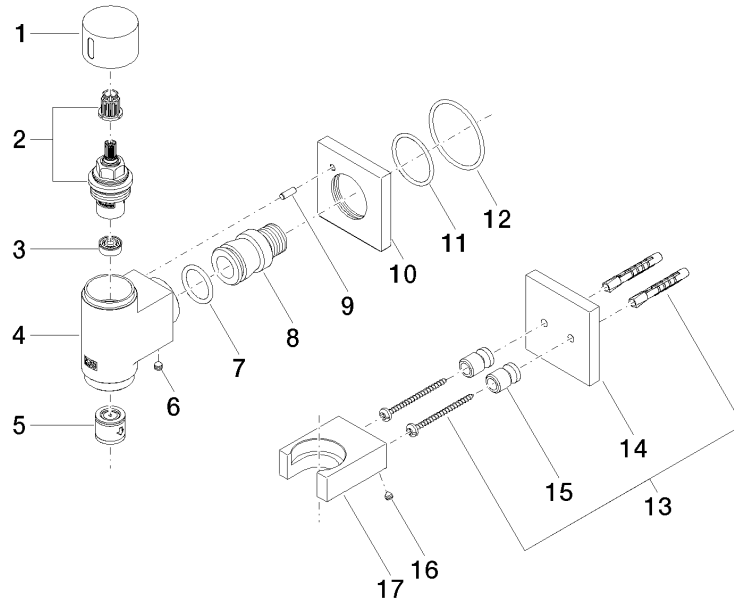
Belgaqua\_22\_280\_2

# WATER TUBE Kneipp-Wandanschlussbogen mit Schlauchhalterung mit Einzelrosette - Dark Chrome

IMO

27 821 979

**Produktversion ab 3/6/2023**





## WATER TUBE Kneipp-Wandanschlussbogen mit Schlauchhalterung mit Einzelrosette - Dark Chrome

---

IMO

27 821 979

### **Ersatzteilstückliste**

**Produktversion ab 3/6/2023**