

WATER TUBE Kneipp-Wandanschlussbogen mit Schlauchhalterung mit Einzelrosette - Messing gebürstet (23kt Gold)

SERIENNEUTRAL

27 823 979 Produktversion ab 01.10.2023



- LAMINAR FLOW, Durchfluss max. 15 l/min (bei 3 Bar)
- mit Mengenregulierung
- Rosette Ø 60 mm
- Halter für Kneipp-Schlauch
- Wandanschlussbogen 1/2"
- ohne Schlauch

Eigensicher gegen Rückfließen.

Produktänderung zum 1.4.2023: Durchfluss max. 15l/min

	Messing gebürstet (23kt Gold)	27 823 979-28
	Chrom	27 823 979-00
	Platin gebürstet	27 823 979-06
	Platin	27 823 979-08
	Dark Chrome	27 823 979-19
	Light Gold	27 823 979-26
	Light Gold gebürstet	27 823 979-27
	Schwarz matt	27 823 979-33
	Dark Brass gebürstet	27 823 979-39
	Bronze gebürstet	27 823 979-42
	Champagne gebürstet (22kt Gold)	27 823 979-46
	Champagne (22kt Gold)	27 823 979-47
	Chrom gebürstet	27 823 979-93
	Dark Platinum gebürstet	27 823 979-99

Empfohlenes Zubehör



- UP-Wandwinkel -** 35 085 970 90
- Min. Einbautiefe 90 mm
 - Max. Einbautiefe 163 mm

Benötigtes Zubehör



- WATER TUBE Kneipp-Schlauch ,** 28 286 979-28
- schwarz 2000 mm - Messing gebürstet (23kt Gold)**
- Schlauchtülle mit Hülse M33
 - mit Haltering

Benötigtes Zubehör



- WATER TUBE Kneipp-Schlauch ,** 28 285 979-28
- weiß 2000 mm - Messing gebürstet (23kt Gold)**
- Schlauchtülle mit Hülse M33
 - mit Haltering

WATER TUBE Kneipp-Wandanschlussbogen mit Schlauchhalterung mit Einzelrosette - Messing gebürstet (23kt Gold)

SERIENNEUTRAL

27 823 979 Produktversion ab 01.10.2023
mm [inches]



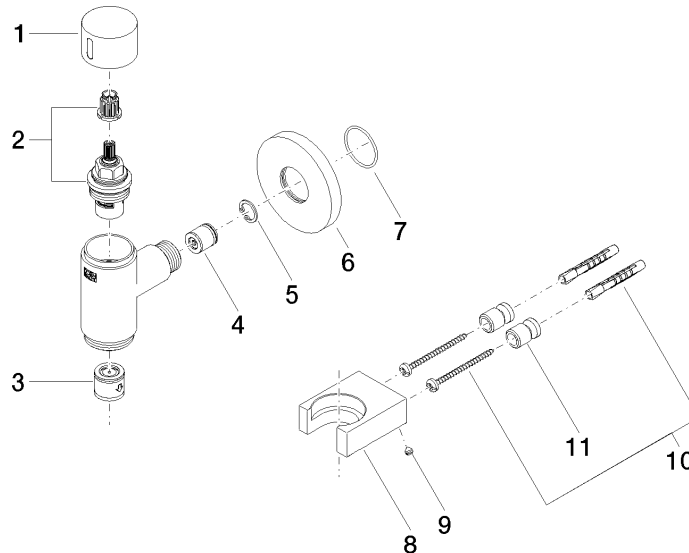
Durchflussdiagramm



WATER TUBE Kneipp-Wandanschlussbogen mit Schlauchhalterung mit Einzelrosette - Messing gebürstet (23kt Gold)

SERIENNEUTRAL

27 823 979 Produktversion ab 01.10.2023



Ersatzteilstückliste

Nr.	Artikelnummer	Benennung	Verbaumenge	Lieferzeit
5	09 16 01 014 90	Ring	1,00	2
7	09 14 10 135 90	Dichtung	1,00	2
9	09 31 11 148 90	Stift	1,00	2
4	09 23 01 046 90	Rueckflussverhinderer	1,00	2
10	05 17 20 726 02 90	Befestigungssatz	1,00	2
8	09 17 20 023-28	Halter	1,00	20
6	09 27 97 020-28	Rosette	1,00	20
2	90 90 03 145 00 90	Oberteil	1,00	2
1	09 20 97 021-28	Griff	1,00	20
11	08 17 20 726 90	Halter	1,00	2
3	90 23 01 045 00 90	Rueckflussverhinderer	1,00	2