


MADISON Metall-Handbrause mit Porzellangriff (weiß) - Messing gebürstet
(23kt Gold)

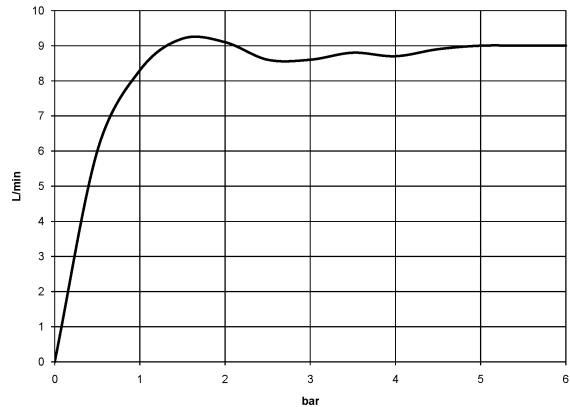
28 002 970			
	<ul style="list-style-type: none"> • COMPACT RAIN, Durchfluss max. 9 l/min (bei 3 Bar) • Funktion ab: 6 l/min • Brausekopf Ø 64 mm • Anschluss 1/2" <p>Eigensicher gegen Rückfließen.</p>	<div>Messing gebürstet (23kt Gold)28 002 970-28</div> <div>Chrom28 002 970-00</div> <div>Chrom28 002 970-00 0010</div> <div>Gold (23,9kt)28 002 970-01</div> <div>Platin gebürstet28 002 970-06</div> <div>Platin gebürstet28 002 970-06 0010</div> <div>Platin28 002 970-08</div> <div>Platin28 002 970-08 0010</div> <div>Messing (23kt Gold)28 002 970-09</div> <div>Messing (23kt Gold)28 002 970-09 0010</div> <div>Messing gebürstet (23kt Gold)28 002 970-28 0010</div> <div>Chrom gebürstet28 002 970-93 0010</div> <div>Chrom gebürstet28 002 970-93</div> <div>Dark Platinum gebürstet28 002 970-99</div> <div>Dark Platinum gebürstet28 002 970-99 0010</div>	

MADISON Metall-Handbrause mit Porzellangriff (weiß) - Messing gebürstet
(23kt Gold)

28 002 970
mm [inches]



Durchflussdiagramm



Codes & Standards

DIN 4109	ISO 3822	Scottish Water Byelaws	UK Water Supply Regulations
----------	----------	------------------------	-----------------------------

Ü-Zeichen



MADISON Metall-Handbrause mit Porzellangriff (weiß) - Messing gebürstet (23kt Gold)

28 002 970

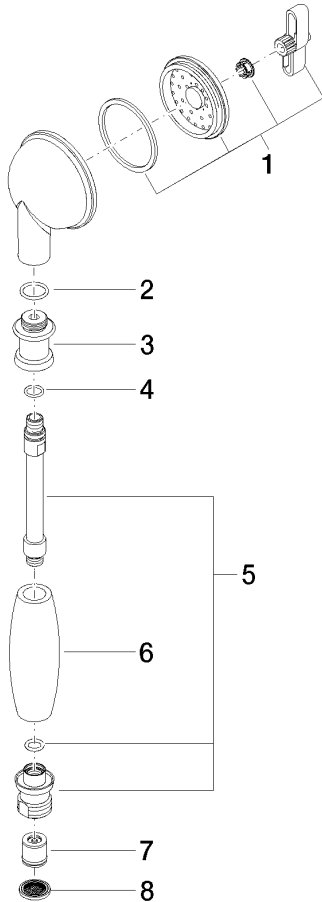
Zertifikate

LGA_8

WRAS_240502

MADISON Metall-Handbrause mit Porzellangriff (weiß) - Messing gebürstet
(23kt Gold)

28 002 970
Ersatzteile für die
anderen
Oberflächenvarianten
finden Sie hier:
Chrom



Ersatzteilstückliste

Nr.	Artikelnummer	Benennung	Verbaumenge	Lieferzeit
1	90 12 01 010 00 90	Set	1	2
2	09 14 10 069 90	Dichtung	1	2
3	09 24 04 059 20-28	Nippel	1	20
4	09 14 10 042 90	Dichtung	1	2
5	90 28 22 033 00-28	Einsatz	1	20
6	11 167 820 60	Griff	1	2
7	09 23 01 077 90	Durchflussbegrenzer	1	2
8	09 23 01 039 90	Sieb	1	2