



MADISON Metall-Handbrause mit Porzellangriff (weiß) FlowReduce - Chrom gebürstet

28 002 970



- COMPACT RAIN, Durchfluss max. 6,8 l/min (bei 3 Bar)
- Brausekopf Ø 64 mm
- Anschluss 1/2"
- Dieses Produkt leistet einen Beitrag zur Erfüllung der Vorgaben von nachhaltigen Gebäudezertifizierungen, z.B. LEED®, BREEAM®, DGNB

Eigensicher gegen Rückfließen.

	Chrom gebürstet	28 002 970-93 0010
	Chrom	28 002 970-00
	Chrom	28 002 970-00 0010
	Gold (23,9kt)	28 002 970-01
	Platin gebürstet	28 002 970-06
	Platin gebürstet	28 002 970-06 0010
	Platin	28 002 970-08
	Platin	28 002 970-08 0010
	Messing (23kt Gold)	28 002 970-09
	Messing (23kt Gold)	28 002 970-09 0010
	Messing gebürstet (23kt Gold)	28 002 970-28
	Messing gebürstet (23kt Gold)	28 002 970-28 0010
	Chrom gebürstet	28 002 970-93
	Dark Platinum gebürstet	28 002 970-99
	Dark Platinum gebürstet	28 002 970-99 0010

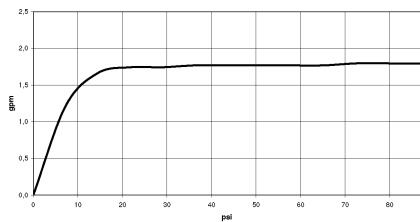


MADISON Metall-Handbrause mit Porzellangriff (weiß) FlowReduce - Chrom gebürstet

28 002 970
mm [inches]



Durchflussdiagramm



Codes & Standards

ASME A112.18.1	cUPC	DIN 4109	EPA WaterSense
ISO 3822	Ü-Zeichen	WaterSense	



MADISON Metall-Handbrause mit Porzellangriff (weiß) FlowReduce - Chrom gebürstet

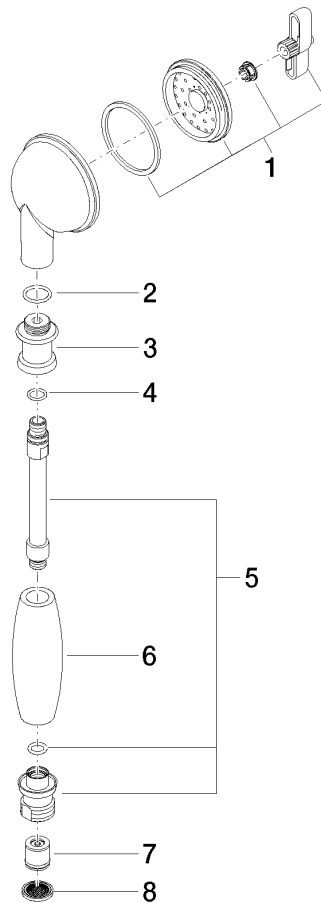
28 002 970
Zertifikate

IAPMO_11777 LGA_8 IAPMO_4976 (

MADISON Metall-Handbrause mit Porzellangriff (weiß) FlowReduce - Chrom gebürstet

28 002 970

Ersatzteile für die
anderen
Oberflächenvarianten
finden Sie hier:
Chrom



Ersatzteilstückliste

Nr.	Artikelnummer	Benennung	Verbaumenge	Lieferzeit
1	90 12 01 010 00 90	Set	1	2
2	09 14 10 069 90	Dichtung	1	2
3	09 24 04 059 20-93	Nippel	1	20
4	09 14 10 042 90	Dichtung	1	2
5	90 28 22 033 00-93	Einsatz	1	20
6	11 167 820 60	Griff	1	2
7	09 23 01 166 90	Durchflussbegrenzer	1	2
8	09 23 01 039 90	Sieb	1	2