

## Regenbrause für Deckeneinbau 300 mm - Dark Chrome

SERIENSPEZIFISC

28 033 970 Produktversion ab 01.05.2022



- Regenbrause Ø 300 mm
- PURE RAIN, Durchfluss max. 12 l/min (bei 3 Bar)
- PURIFY RAIN, Durchfluss max. 6 l/min (bei 3 Bar)
- mit Antikalk-System

### Technische Daten:

- Min. Einbautiefe 137 mm

### Planungshinweise:

- Zur gleichzeitigen Ansteuerung der Strahlarten empfehlen wir das xTool Thermostatmodul
- Nicht zur Verwendung im Dampfbad geeignet.

|  |                                 |               |
|--|---------------------------------|---------------|
|  | Dark Chrome                     | 28 033 970-19 |
|  | Chrom                           | 28 033 970-00 |
|  | Platin gebürstet                | 28 033 970-06 |
|  | Platin                          | 28 033 970-08 |
|  | Light Gold                      | 28 033 970-26 |
|  | Light Gold gebürstet            | 28 033 970-27 |
|  | Messing gebürstet (23kt Gold)   | 28 033 970-28 |
|  | Schwarz matt                    | 28 033 970-33 |
|  | Dark Brass gebürstet            | 28 033 970-39 |
|  | Bronze gebürstet                | 28 033 970-42 |
|  | Champagne gebürstet (22kt Gold) | 28 033 970-46 |
|  | Champagne (22kt Gold)           | 28 033 970-47 |
|  | Chrom gebürstet                 | 28 033 970-93 |
|  | Dark Platinum gebürstet         | 28 033 970-99 |

## Benötigtes Zubehör

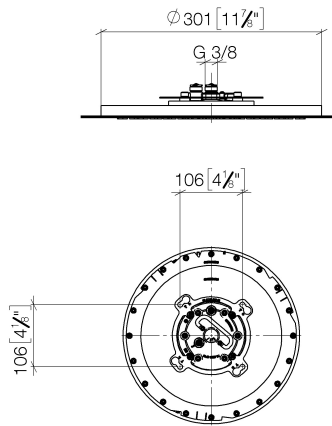


### UP-Deckeneinbaukasten für 35 033 970 90

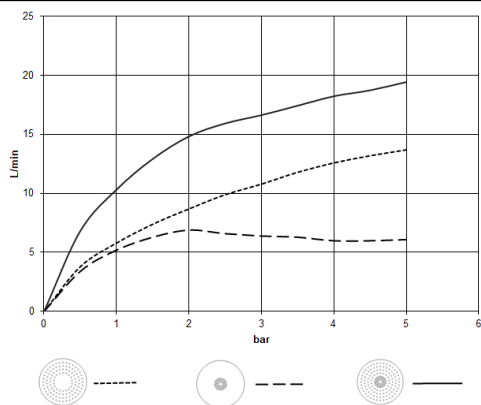
#### Deckeneinbau -

- Bausatz-Vormontage
- Einbautiefe 137 mm
- 2x Abgang IG "
- flächenbündiger Einbaukasten Ø 310 mm RAL 9003 signalweiß

mm [inches]



### Durchflussdiagramm



### Codes & Standards

DIN 4109

ISO 3822

Scottish Water  
Byelaws

UK Water Supply  
Regulations

### Ü-Zeichen



## Regenbrause für Deckeneinbau 300 mm - Dark Chrome

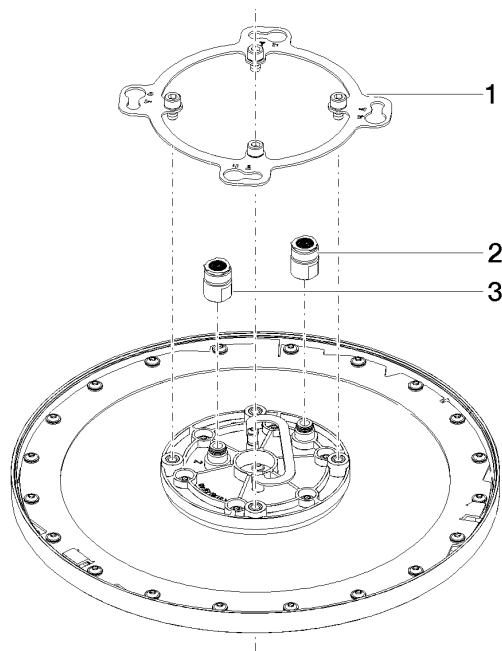
SERIENSPEZIFISC

28 033 970 Produktversion ab 01.05.2022

Zertifikate und Nachhaltigkeit

LGA\_38

WRAS\_240502



## Ersatzteilstückliste

| Nr. | Artikelnummer      | Benennung | Verbaumenge | Lieferzeit |
|-----|--------------------|-----------|-------------|------------|
| 2   | 90 24 03 309 01 90 | Anschluss | 1,00        | 2          |
| 3   | 90 24 03 309 00 90 | Anschluss | 1,00        | 2          |
| 1   | 90 17 20 262 00 90 | Flansch   | 1,00        | 2          |