

28 450 625 Produktversion bis 06.07.2018



- Brauseabgang 3/8"
 - Rosette Ø 55 mm
 - Anschluss 1/2"
- Eigensicher gegen Rückfließen.

	Chrom	28 450 625-00
	chrom gebürstet (04)	28 450 625-04
	Platin gebürstet	28 450 625-06
	Platin	28 450 625-08
	Dark Chrome	28 450 625-19
	Light Gold	28 450 625-26
	Light Gold gebürstet	28 450 625-27
	Messing gebürstet (23kt Gold)	28 450 625-28
	Schwarz matt	28 450 625-33
	Bronze gebürstet	28 450 625-42
	aluminium (45)	28 450 625-45
	Champagne gebürstet (22kt Gold)	28 450 625-46
	Champagne (22kt Gold)	28 450 625-47
	Chrom gebürstet	28 450 625-93
	Dark Platinum gebürstet	28 450 625-99

Empfohlenes Zubehör

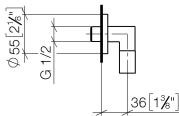


- UP-Wandwinkel -**

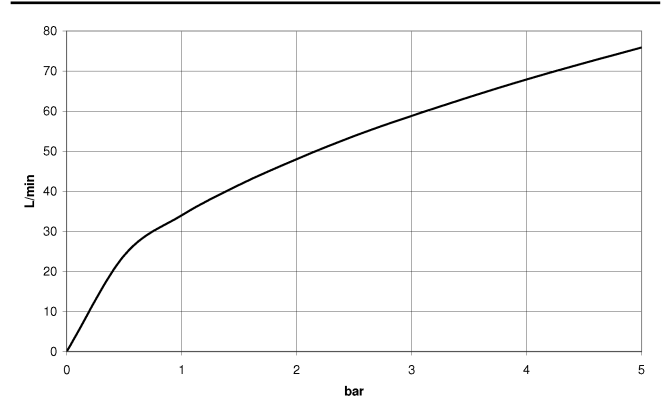
•Min. Einbautiefe 90 mm

•Max. Einbautiefe 163 mm

35 085 970 90



Durchflussdiagramm



Codes & Standards

ASME A112.18.1	cUPC	EN 1717	Scottish Water Byelaws
UK Water Supply Regulations	XP P 41-280		



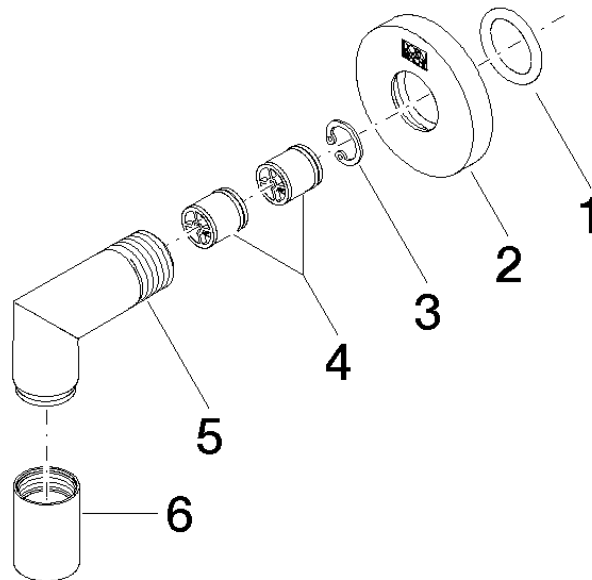
Wandanschlussbogen - Chrom

SERIENSPEZIFISC

28 450 625 Produktversion bis 06.07.2018

Zertifikate und Nachhaltigkeit

Belgaqua_21-381-2 ACS_20 ACC LY IAPMO_4976 WRAS_240702



Ersatzteilstückliste

Nr.	Artikelnummer	Benennung	Verbaumenge	Lieferzeit
2	09 27 22 503-00	Rosette	1,00	10
3	09 16 01 014 90	Ring	1,00	2
5	09 11 03 036-00	Anschluss	1,00	10
6	90 21 02 069 00-00	Haube	1,00	10
4	90 23 01 141 00 90	Rueckflussverhinderer	2,00	2
1	90 14 10 026 00 90	Dichtung	1,00	2