

28 450 845 Produktversion ab 02.03.2021



- Brauseabgang 3/8"
 - Rosette 60 x 78 mm
 - Anschluss 1/2"
- Eigensicher gegen Rückfließen.

	Light Gold gebürstet	28 450 845-27
	Chrom	28 450 845-00
	Platin gebürstet	28 450 845-06
	Dark Chrome	28 450 845-19
	Light Gold	28 450 845-26
	Schwarz matt	28 450 845-33
	Bronze gebürstet	28 450 845-42
	Chrom gebürstet	28 450 845-93
	Dark Platinum gebürstet	28 450 845-99

Empfohlenes Zubehör

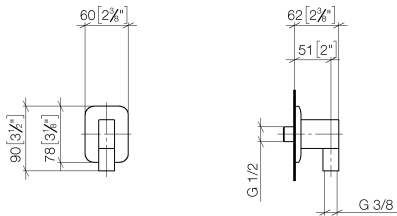


- UP-Wandwinkel -

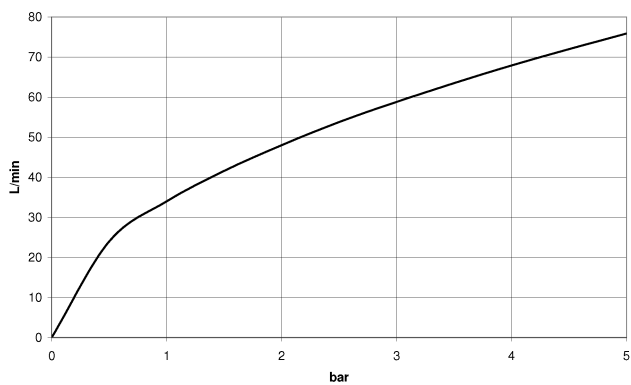
35 085 970 90
- Min. Einbautiefe 90 mm
 - Max. Einbautiefe 163 mm

28 450 845 Produktversion ab 02.03.2021

mm [inches]



Durchflussdiagramm



Codes & Standards

Scottish Water
Byelaws

UK Water Supply
Regulations



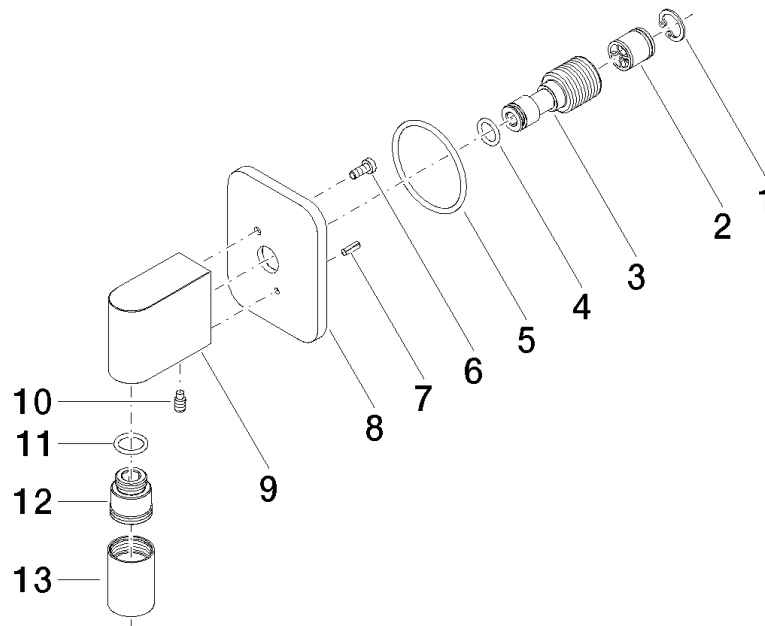
LISSE Wandanschlussbogen - Light Gold gebürstet

LISSE

28 450 845 Produktversion ab 02.03.2021

Zertifikate und Nachhaltigkeit

WRAS_2310



Ersatzteilstückliste

Nr.	Artikelnummer	Benennung	Verbaumenge	Lieferzeit
3	09 24 03 116 20 90	Nippel	1,00	2
6	09 30 30 054 90	Schraube	1,00	2
7	09 31 11 026 90	Stift	1,00	2
2	90 23 01 141 00 90	Rueckflussverhinderer	1,00	2
1	09 16 01 014 90	Ring	1,00	2
4	09 14 10 008 90	Dichtung	1,00	2
11	90 14 10 077 00 90	Dichtung	1,00	2
12	09 24 03 107 20 90	Nippel	1,00	2
5	09 14 10 142 90	Dichtung	1,00	2
13	90 21 02 069 00-27	Haube	1,00	30
10	09 31 11 005 90	Stift	1,00	2
9	09 11 03 046-27	Anschluss	1,00	60
8	09 27 84 021-27	Rosette	1,00	60