


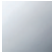

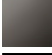


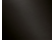
LISSÉ Wandanschlussbogen - Chrom gebürstet

LISSÉ

28 450 845



- Brauseabgang 3/8"
 - Rosette 60 x 78 mm
 - Anschluss 1/2"
- Eigensicher gegen Rückfließen.

	Chrom gebürstet	28 450 845-93
	Chrom	28 450 845-00
	Platin gebürstet	28 450 845-06
	Dark Chrome	28 450 845-19
	Light Gold gebürstet	28 450 845-27
	Schwarz matt	28 450 845-33
	Dark Platinum gebürstet	28 450 845-99

Empfohlenes Zubehör

- UP-Wandwinkel -

•Min. Einbautiefe 90 mm

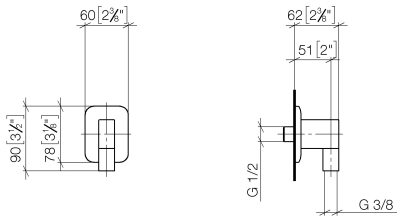
•Max. Einbautiefe 163 mm

35 085 970 90

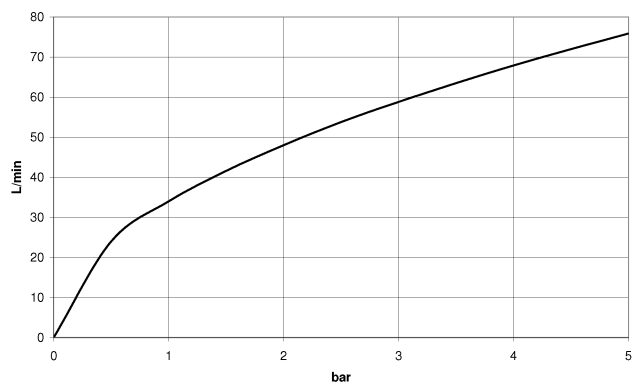


28 450 845

mm [inches]



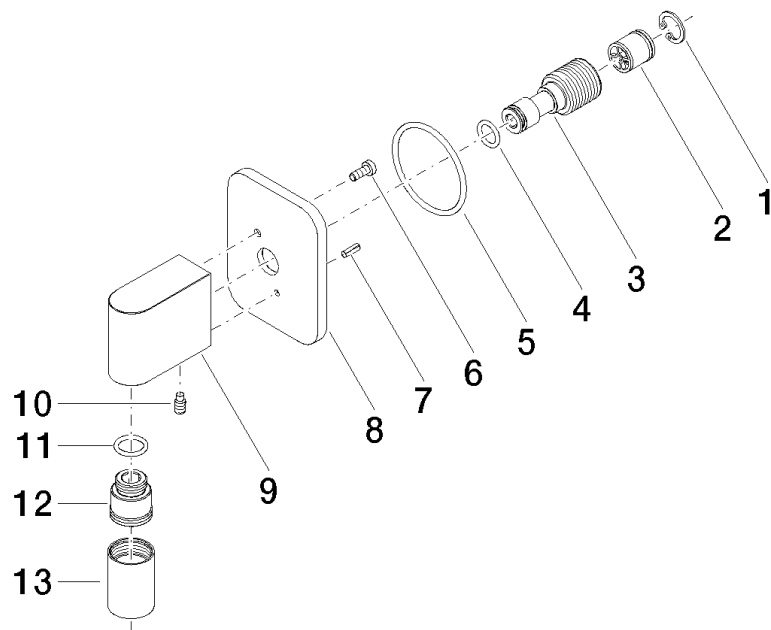
Durchflussdiagramm



Zertifikate

WRAS_2310091. IAPMO_4976 (2).

28 450 845



Ersatzteilstückliste

Nr.	Artikelnummer	Benennung	Verbaumenge	Lieferzeit
1	09 16 01 014 90	Ring	1	2
2	90 23 01 141 00 90	Rueckflussverhinderer	1	2
3	09 24 03 116 20 90	Nippel	1	2
4	09 14 10 008 90	Dichtung	1	2
5	09 14 10 142 90	Dichtung	1	2
6	09 30 30 054 90	Schraube	1	2
7	09 31 11 026 90	Stift	1	2
8	09 27 84 021-93	Rosette	1	20
9	09 11 03 046-93	Anschluss	1	20
10	09 31 11 005 90	Stift	1	2
11	90 14 10 077 00 90	Dichtung	1	2
12	09 24 03 107 20 90	Nippel	1	2
13	90 21 02 069 00-93	Haube	1	-

Ersatzteil nicht mehr bestellbar, bitte bestellen Sie den Nachfolgeartikel