

Wandanschlussbogen mit integriertem Brausehalter - Champagne gebürstet
(22kt Gold)

28 490 660 Produktversion ab 10/1/2023

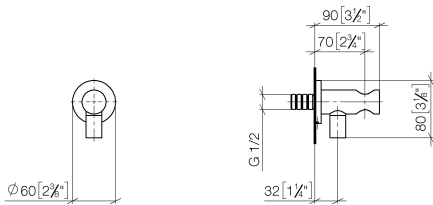


- Brauseabgang 3/8"
 - Rosette Ø 60 mm
 - Anschluss 1/2"
- Eigensicher gegen Rückfließen.

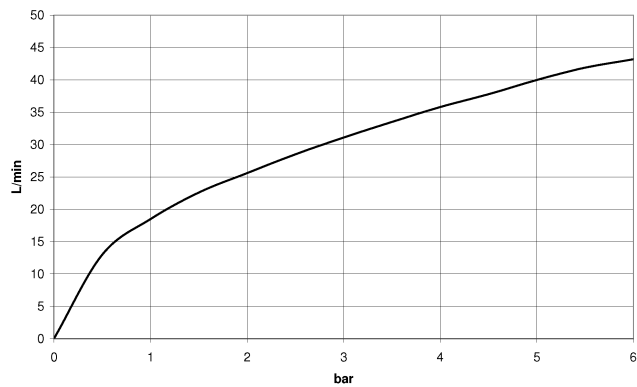
	Champagne gebürstet (22kt Gold)	28 490 660-46
	Chrom	28 490 660-00
	Platin gebürstet	28 490 660-06
	Platin	28 490 660-08
	Dark Chrome	28 490 660-19
	Light Gold	28 490 660-26
	Light Gold gebürstet	28 490 660-27
	Messing gebürstet (23kt Gold)	28 490 660-28
	Schwarz matt	28 490 660-33
	Bronze gebürstet	28 490 660-42
	Champagne (22kt Gold)	28 490 660-47
	Cyprum	28 490 660-49
	Chrom gebürstet	28 490 660-93
	Dark Platinum gebürstet	28 490 660-99

Wandanschlussbogen mit integriertem Brausehalter - Champagne gebürstet (22kt Gold)

28 490 660 Produktversion ab 10/1/2023
mm [inches]



Durchflussdiagramm



Codes & Standards

EN 1717



Wandanschlussbogen mit integriertem Brausehalter - Champagne gebürstet (22kt Gold)

28 490 660 Produktversion ab 10/1/2023

Zertifikate

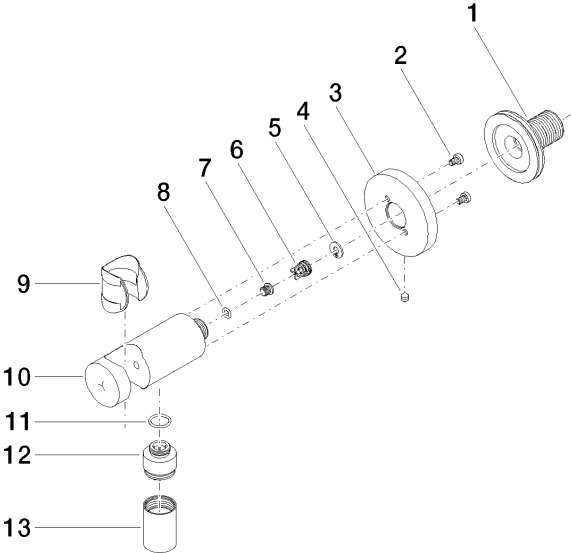
Belgaqua_21-024-2

Wandanschlussbogen mit integriertem Brausehalter - Champagne gebürstet

(22kt Gold)

28 490 660 Produktversion ab 10/1/2023

Ersatzteile für die
anderen
Oberflächenvarianten
finden Sie hier:
Chrom



Ersatzteilstückliste

Nr.	Artikelnummer	Benennung	Verbaumenge	Lieferzeit
1	90 24 03 280 00 90	Nippel	1	2
2	09 30 30 037 90	Schraube	2	2
3	09 27 66 001-46	Rosette	1	30
4	09 31 11 112 90	Stift	1	60
5	09 16 01 023 90	Ring	1	2
6	09 23 01 131 90	Rueckflussverhinderer	1	2
7	09 30 30 113 20 90	Schraube	1	2
8	09 14 10 001 90	Dichtung	1	2
9	09 18 40 216 90	Huelse	1	2
10	09 11 03 124-46	Anschluss	1	30
11	09 14 10 213 90	Dichtung	1	2
12	09 24 03 279-46	Nippel	1	30
13	90 21 02 069 00-46	Haube	1	30