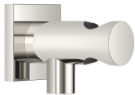


Wandanschlussbogen mit integriertem Brausehalter - Platin

IMO

28 490 970




- Brauseabgang 3/8"
  - Rosette 60 x 60 mm
  - Anschluss 1/2"
- Eigensicher gegen Rückfließen.


Passt zu: IMO, MEM, CL.1, CYO

	Platin	28 490 970-08
	Chrom	28 490 970-00
	Platin gebürstet	28 490 970-06
	Dark Chrome	28 490 970-19
	Messing gebürstet (23kt Gold)	28 490 970-28
	Schwarz matt	28 490 970-33
	Champagne gebürstet (22kt Gold)	28 490 970-46
	Champagne (22kt Gold)	28 490 970-47
	Chrom gebürstet	28 490 970-93
	Dark Platinum gebürstet	28 490 970-99

Empfohlenes Zubehör

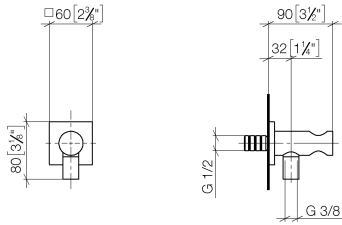
	<b>UP-Wandwinkel -</b> •Max. Einbautiefe 163 mm •Min. Einbautiefe 90 mm	35 085 970 90
---	---	---------------

Empfohlenes Zubehör

	<b>UP-Wandwinkel -</b> •Max. Einbautiefe 163 mm •Min. Einbautiefe 90 mm	35 085 970 90
---	---	---------------

28 490 970

mm [inches]



## Zertifikate

WRAS\_1912049.

28 490 970



## Ersatzteilstückliste

Nr.	Artikelnummer	Benennung	Verbaumenge	Lieferzeit
1	90 24 03 280 00 90	Nippel	1	2
2	09 30 30 037 90	Schraube	2	2
3	09 27 97 043-08	Rosette	1	40
4	09 31 11 112 90	Stift	1	60
5	09 16 01 023 90	Ring	1	2
6	09 23 01 131 90	Rueckflussverhinderer	1	2
7	09 30 30 113 20 90	Schraube	1	2
8	09 14 10 001 90	Dichtung	1	2
9	09 18 40 216 90	Huelse	1	2
10	09 11 03 124-08	Anschluss	1	40
11	09 14 10 213 90	Dichtung	1	2
12	09 24 03 279-08	Nippel	1	40
13	90 21 02 069 00-08	Haube	1	40