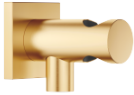


## Wandanschlussbogen mit integriertem Brausehalter - Messing gebürstet (23kt Gold)

IMO

28 490 970



- Brauseabgang 3/8"
- Rosette 60 x 60 mm
- Anschluss 1/2"

Eigensicher gegen Rückfließen.

Passt zu: IMO, MEM, CL.1, CYO

	Messing gebürstet (23kt Gold)	28 490 970-28
	Chrom	28 490 970-00
	Platin gebürstet	28 490 970-06
	Platin	28 490 970-08
	Dark Chrome	28 490 970-19
	Light Gold gebürstet	28 490 970-27
	Schwarz matt	28 490 970-33
	Champagne gebürstet (22kt Gold)	28 490 970-46
	Champagne (22kt Gold)	28 490 970-47
	Chrom gebürstet	28 490 970-93
	Dark Platinum gebürstet	28 490 970-99

### Empfohlenes Zubehör

#### UP-Wandwinkel -

35 085 970 90

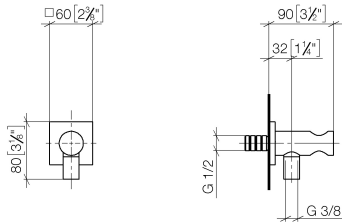


- Max. Einbautiefe 163 mm
- Min. Einbautiefe 90 mm

## Wandanschlussbogen mit integriertem Brausehalter - Messing gebürstet (23kt Gold)

IMO

28 490 970  
mm [inches]



### Codes & Standards

Scottish Water  
Byelaws

UK Water Supply  
Regulations

### Zertifikate

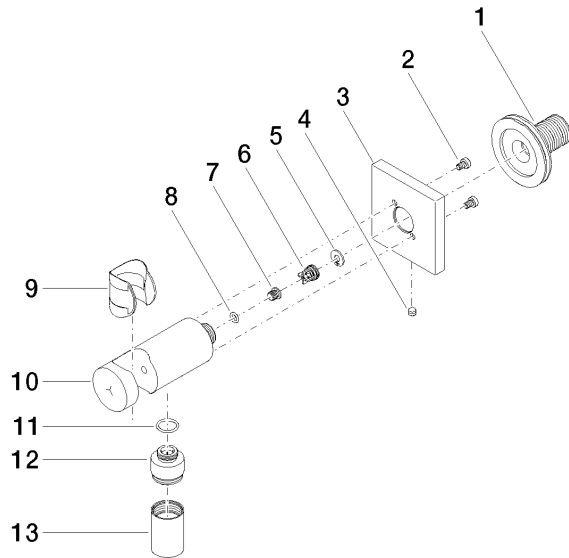
WRAS\_1912

# Wandanschlussbogen mit integriertem Brausehalter - Messing gebürstet (23kt Gold)

IMO

28 490 970

**Produktversion ab 6/1/2024**





Wandanschlussbogen mit integriertem Brausehalter - Messing gebürstet (23kt Gold)

IMO

28 490 970

**Ersatzteilstückliste**

**Produktversion ab 6/1/2024**

Nr.	Artikelnummer	Benennung	Verbaumenge	Lieferzeit
	90 24 03 280 00 90	Nippel	14	2