

Wandanschlussbogen mit integriertem Brausehalter - Schwarz matt


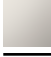



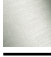

IMO

28 490 970



- Brauseabgang 3/8"
 - Rosette 60 x 60 mm
 - Anschluss 1/2"
- Eigensicher gegen Rückfließen.

Passt zu: IMO, MEM, CL.1, CYO

	Schwarz matt	28 490 970-33
	Chrom	28 490 970-00
	Platin gebürstet	28 490 970-06
	Platin	28 490 970-08
	Dark Chrome	28 490 970-19
	Light Gold gebürstet	28 490 970-27
	Messing gebürstet (23kt Gold)	28 490 970-28
	Champagne gebürstet (22kt Gold)	28 490 970-46
	Champagne (22kt Gold)	28 490 970-47
	Chrom gebürstet	28 490 970-93
	Dark Platinum gebürstet	28 490 970-99

Empfohlenes Zubehör



- UP-Wandwinkel -

35 085 970 90
- Max. Einbautiefe 163 mm
 - Min. Einbautiefe 90 mm

28 490 970

mm [inches]



Codes & Standards

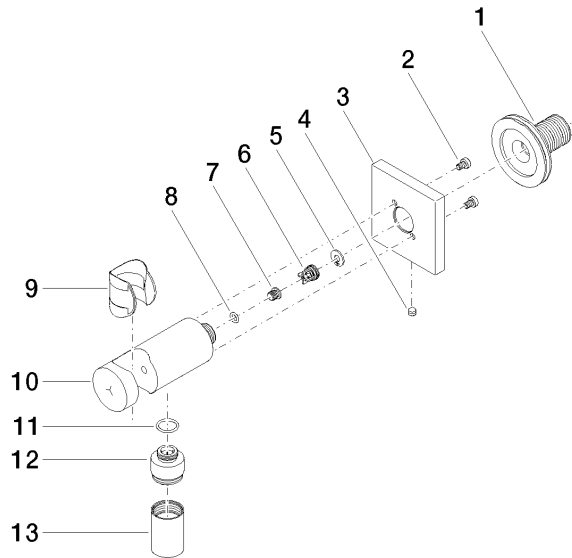
Scottish Water
Byelaws

UK Water Supply
Regulations

Zertifikate

WRAS_1912

Produktversion ab 6/1/2024





Wandanschlussbogen mit integriertem Brausehalter - Schwarz matt

IMO

28 490 970

Ersatzteilstückliste

Produktversion ab 6/1/2024

Nr.	Artikelnummer	Benennung	Verbaumenge	Lieferzeit
	90 24 03 280 00 90	Nippel	14	2