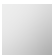






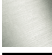




- Brausekopf Ø 100 mm
- PURIFY RAIN, Durchfluss max. 7 l/min (bei 3 Bar)
- Funktion ab: 6 l/min
- mit Antikalk-System

Technische Maße:

- Ausladung 180-210 mm
- Kugelgelenk 30° schwenkbar
- Rosette 60 x 60 mm
- Anschluss 1/2"

| | | |
|---|---------------------------------|---------------|
|  | Chrom | 28 504 670-00 |
|  | Platin gebürstet | 28 504 670-06 |
|  | Platin | 28 504 670-08 |
|  | Dark Chrome | 28 504 670-19 |
|  | Light Gold gebürstet | 28 504 670-27 |
|  | Messing gebürstet (23kt Gold) | 28 504 670-28 |
|  | Schwarz matt | 28 504 670-33 |
|  | Champagne gebürstet (22kt Gold) | 28 504 670-46 |
|  | Champagne (22kt Gold) | 28 504 670-47 |
|  | Chrom gebürstet | 28 504 670-93 |
|  | Dark Platinum gebürstet | 28 504 670-99 |

Empfohlenes Zubehör

- UP-Wandwinkel -

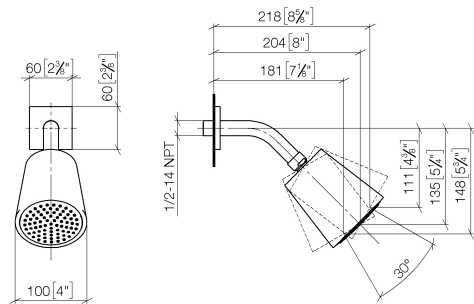
•Min. Einbautiefe 90 mm

•Max. Einbautiefe 163 mm

35 085 970 90



mm [inches]



Durchflussdiagramm



Codes & Standards

DIN 4109

ISO 3822

Ü-Zeichen



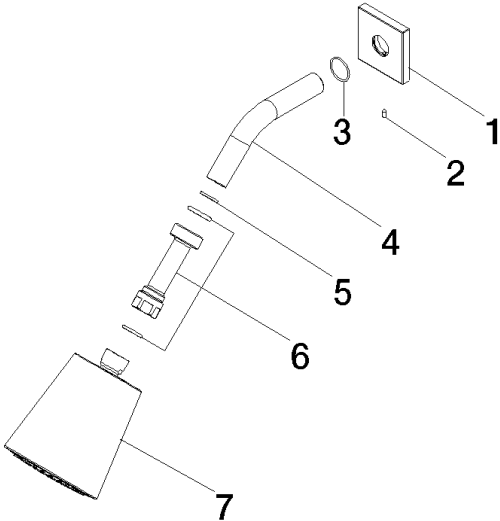
Kopfbrause - Chrom

SERIENSPEZIFISC

28 504 670 Produktversion ab 30.06.2015

Zertifikate und Nachhaltigkeit

LGA_19



Ersatzteilstückliste

| Nr. | Artikelnummer | Benennung | Verbaumenge | Lieferzeit |
|-----|--------------------|-----------|-------------|------------|
| 1 | 09 27 98 003-00 | Rosette | 1,00 | 10 |
| 4 | 09 11 03 011-00 | Anschluss | 1,00 | 10 |
| 2 | 09 31 11 048 90 | Stift | 1,00 | 2 |
| 5 | 90 14 20 002 00 90 | Dichtung | 1,00 | 2 |
| 3 | 90 14 10 026 00 90 | Dichtung | 1,00 | 2 |
| 7 | 90 12 05 054 01-00 | Brause | 1,00 | 10 |
| 6 | 90 24 05 017 00 90 | Nippel | 1,00 | 2 |