

28 504 670    Produktversion ab 30.06.2015



- Brausekopf Ø 100 mm
- PURIFY RAIN, Durchfluss max. 7 l/min (bei 3 Bar)
- Funktion ab: 6 l/min
- mit Antikalk-System

Technische Daten:

- Ausladung 180-210 mm
- Kugelgelenk 30° schwenkbar
- Rosette 60 x 60 mm
- Anschluss 1/2"

|   |                                 |               |
|---|---------------------------------|---------------|
|    | Dark Platinum gebürstet         | 28 504 670-99 |
|    | Chrom                           | 28 504 670-00 |
|    | Platin gebürstet                | 28 504 670-06 |
|    | Platin                          | 28 504 670-08 |
|    | Dark Chrome                     | 28 504 670-19 |
|    | Light Gold gebürstet            | 28 504 670-27 |
|    | Messing gebürstet (23kt Gold)   | 28 504 670-28 |
|    | Schwarz matt                    | 28 504 670-33 |
|   | Dark Brass gebürstet            | 28 504 670-39 |
|  | Champagne gebürstet (22kt Gold) | 28 504 670-46 |
|  | Champagne (22kt Gold)           | 28 504 670-47 |
|  | Chrom gebürstet                 | 28 504 670-93 |

Empfohlenes Zubehör



- UP-Wandwinkel -

35 085 970 90
- Min. Einbautiefe 90 mm
  - Max. Einbautiefe 163 mm



## Durchflussdiagramm



## Codes & Standards

DIN 4109

ISO 3822

Ü-Zeichen



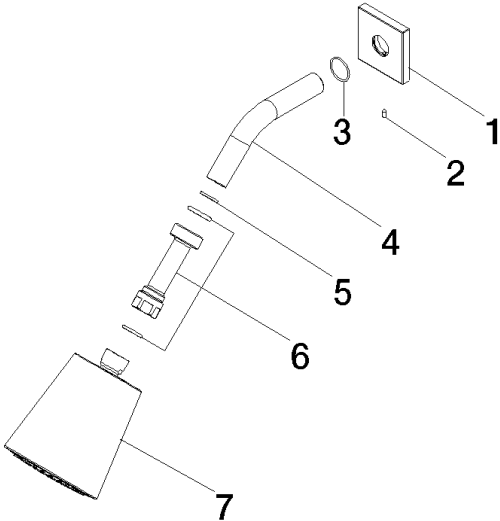
## Kopfbrause - Dark Platinum gebürstet

SERIENSPEZIFISC

28 504 670 Produktversion ab 30.06.2015

Zertifikate und Nachhaltigkeit

LGA\_19



Ersatzteilstückliste

| Nr. | Artikelnummer      | Benennung | Verbaumenge | Lieferzeit |
|-----|--------------------|-----------|-------------|------------|
| 2   | 09 31 11 048 90    | Stift     | 1,00        | 2          |
| 4   | 09 11 03 011-99    | Anschluss | 1,00        | 20         |
| 1   | 09 27 98 003-99    | Rosette   | 1,00        | 20         |
| 5   | 90 14 20 002 00 90 | Dichtung  | 1,00        | 2          |
| 3   | 90 14 10 026 00 90 | Dichtung  | 1,00        | 2          |
| 6   | 90 24 05 017 00 90 | Nippel    | 1,00        | 2          |
| 7   | 90 12 05 054 01-99 | Brause    | 1,00        | 20         |