



28 504 832 Produktversion ab 01.01.2023



- Ausladung 180-210 mm
- Kugelgelenk 30° schwenkbar
- Normalstrahl
- mit Antikalk-System
- Brausekopf Ø 100 mm
- Rosette Ø 55 mm
- Anschluss 1/2"
- Durchfluss max. 7,6 l/min
- Rosette Ø 55 mm

	Chrom	28 504 832-00
	Soft Black	28 504 832-69

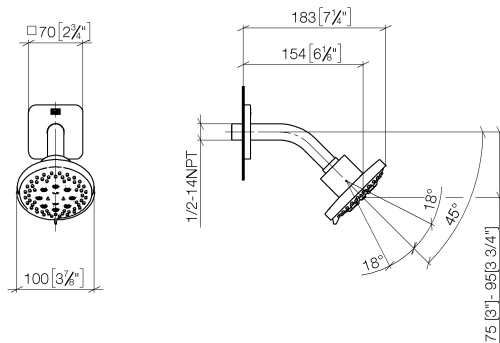
Empfohlenes Zubehör

UP-Wandwinkel - 35 085 970 90

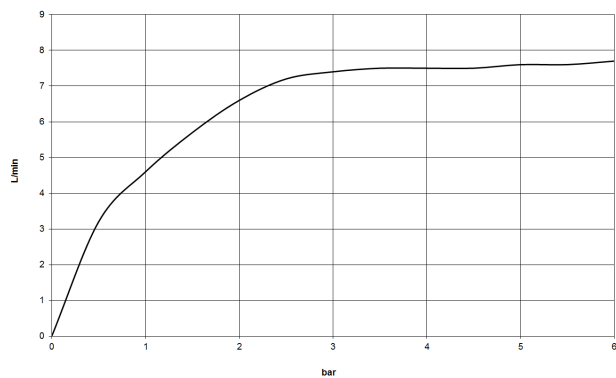


28 504 832 Produktversion ab 01.01.2023

mm [inches]



Durchflussdiagramm



Codes & Standards

DIN 4109

ISO 3822

Scottish Water
Byelaws

UK Water Supply
Regulations

Ü-Zeichen



DORNBRACHT YARRE Kopfbrause - Chrom

DORNBRACHT
YARRE

28 504 832 Produktversion ab 01.01.2023

Zertifikate und Nachhaltigkeit

LGA_28

WRAS_240202



Ersatzteilstückliste

Nr.	Artikelnummer	Benennung	Verbaumenge	Lieferzeit
1	90 27 83 016 00-00	Rosette	1,00	2
2	90 11 03 011 10-00	Anschluss	1,00	2