


Kopfbrause - Chrom gebürstet

28 505 979 Produktversion ab 3/9/2015



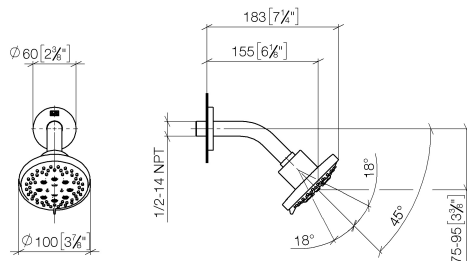
- Ausladung 155 mm
- Kugelgelenk 18° schwenkbar (in jede Richtung)
- Dreifach bzw. fünffach verstellbar: PURIFY RAIN, COMPACT SOFT FLOW, COMPACT AQUAPRESSURE FLOW, Durchfluss max. 7,6 l/min (bei 3 Bar)
- mit Antikalk-System
- Brausekopf Ø 100 mm
- Rosette Ø 60 mm
- Anschluss 1/2"
- Funktion ab: 5,5 l/min

	Chrom gebürstet	28 505 979-93
	Chrom	28 505 979-00
	Platin gebürstet	28 505 979-06
	Platin	28 505 979-08
	Dark Chrome	28 505 979-19
	Light Gold	28 505 979-26
	Light Gold gebürstet	28 505 979-27
	Messing gebürstet (23kt Gold)	28 505 979-28
	Schwarz matt	28 505 979-33
	Bronze gebürstet	28 505 979-42
	Champagne gebürstet (22kt Gold)	28 505 979-46
	Champagne (22kt Gold)	28 505 979-47
	Dark Platinum gebürstet	28 505 979-99

Kopfbrause - Chrom gebürstet

28 505 979 Produktversion ab 3/9/2015

mm [inches]



Durchflussdiagramm



Codes & Standards

DIN 4109

ISO 3822

Scottish Water
Byelaws

UK Water Supply
Regulations

Ü-Zeichen



Kopfbrause - Chrom gebürstet

28 505 979 Produktversion ab 3/9/2015

Zertifikate

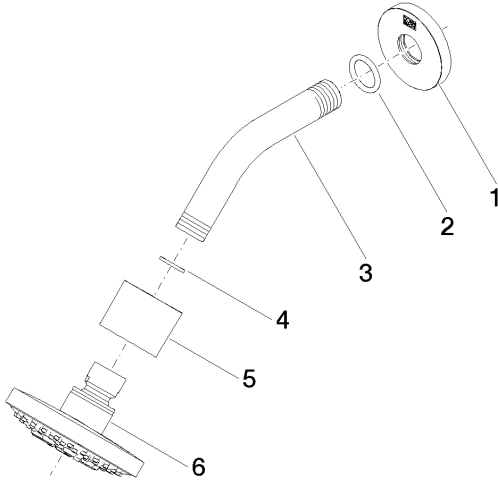
LGA_28

WRAS_2201

Kopfbrause - Chrom gebürstet

28 505 979 Produktversion ab 3/9/2015

Ersatzteile für die
anderen
Oberflächenvarianten
finden Sie hier:
Chrom



Ersatzteilstückliste

Nr.	Artikelnummer	Benennung	Verbaumenge	Lieferzeit
1	09 27 22 045-93	Rosette	1	20
2	90 14 10 026 00 90	Dichtung	1	2
3	09 11 03 011-93	Anschluss	1	20
4	90 14 20 002 00 90	Dichtung	1	2
5	09 11 01 191-93	Abdeckung	1	20
6	90 12 05 055 00-93	Brause	1	20