


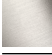


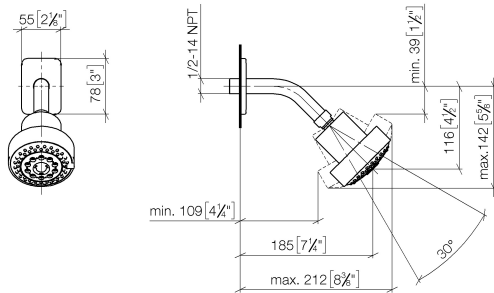


- Brausekopf Ø 92 mm
- Dreifach verstellbar: COMPACT RAIN, COMPACT SOFT FLOW, COMPACT AQUAPRESSURE FLOW, Durchfluss max. 6,8 l/min (bei 3 Bar)
- Funktion ab: 5 l/min
- mit Antikalk-System

Technische Daten:

- Ausladung 200 mm
- Kugelgelenk 30° schwenkbar
- Rosette 78 x 55 mm
- Anschluss 1/2"

	Chrom	28 508 710-00 0010
	Chrom	28 508 710-00
	Platin gebürstet	28 508 710-06
	Platin gebürstet	28 508 710-06 0010



Codes & Standards

ASME A112.18.1 cUPC DIN 4109 EPA WaterSense

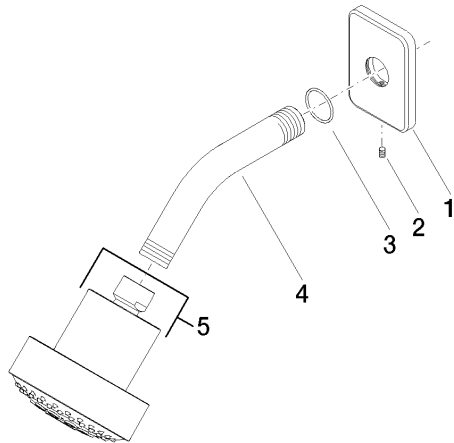
ISO 3822 Ü-Zeichen WaterSense



Zertifikate und Nachhaltigkeit

LGA_38 IAPMO_4976 IAPMO_11777

Ersatzteile für die
anderen
Oberflächenvarianten
finden Sie hier:
Chrom



Ersatzteilstückliste

Nr.	Artikelnummer	Benennung	Verbaumenge	Lieferzeit
5	04 12 11 110 30-00	Brause	1,00	10
2	09 31 11 048 90	Stift	1,00	2
3	09 14 10 098 90	Dichtung	1,00	2
4	09 11 03 011-00	Anschluss	1,00	10
1	09 27 71 027-00	Rosette	1,00	10