

Seitenbrause ohne Mengenregulierung FlowReduce - Champagne (22kt Gold)

IMO

28 518 782



Passt zu: IMO, MEM, CL.1, CYO

- Brausekopf Ø 55 mm
- Kugelgelenk 25° schwenkbar (in jede Richtung)
- Regenstrahl
- Antikalk-System
- Rosette 60 x 60 mm
- Anschluss 1/2"
- Durchfluss max. 5 l/min
- Dieses Produkt leistet einen Beitrag zur Erfüllung der Vorgaben von nachhaltigen Gebäudezertifizierungen, z.B. LEED®, BREEAM®, DGNB

| | | |
|--|---------------------------------|---------------|
| | Champagne (22kt Gold) | 28 518 782-47 |
| | Chrom | 28 518 782-00 |
| | Platin gebürstet | 28 518 782-06 |
| | Platin | 28 518 782-08 |
| | Dark Chrome | 28 518 782-19 |
| | Light Gold gebürstet | 28 518 782-27 |
| | Messing gebürstet (23kt Gold) | 28 518 782-28 |
| | Schwarz matt | 28 518 782-33 |
| | Champagne gebürstet (22kt Gold) | 28 518 782-46 |
| | Chrom gebürstet | 28 518 782-93 |
| | Dark Platinum gebürstet | 28 518 782-99 |

Empfohlenes Zubehör



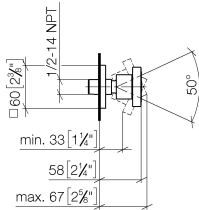
UP-Wandwinkel -

35 085 970 90

- Max. Einbautiefe 163 mm
- Min. Einbautiefe 90 mm

28 518 782

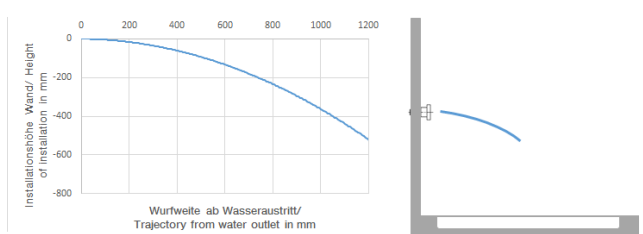
mm [inches]



Durchflussdiagramm



Wurfweitendiagramm



Codes & Standards

ASME A112.18.1

cUPC

DIN 4109

ISO 3822

Scottish Water
Byelaws

UK Water Supply
Regulations

Ü-Zeichen



Seitenbrause ohne Mengenregulierung FlowReduce - Champagne (22kt Gold)

IMO

28 518 782

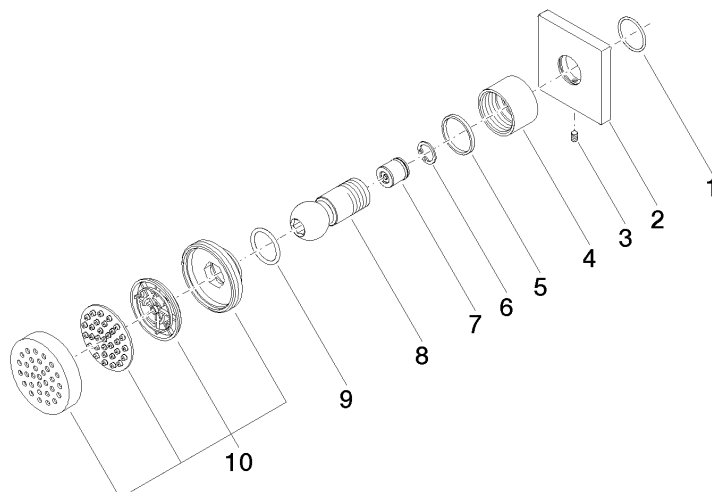
Zertifikate

IAPMO_4976

LGA_38

WRAS_1809

Produktversion ab 3/10/2014





Seitenbrause ohne Mengenregulierung FlowReduce - Champagne (22kt Gold)

IMO

28 518 782

Ersatzteilstückliste

Produktversion ab 3/10/2014

| Nr. | Artikelnummer | Benennung | Verbaumenge | Lieferzeit |
|-----|-----------------|-----------|-------------|------------|
| | 09 14 10 098 90 | Dichtung | 10 | 2 |