

Seitenbrause ohne Mengenregulierung FlowReduce - Light Gold gebürstet

28 518 979    Produktversion ab 4/1/2024



- Brausekopf Ø 55 mm
- Kugelgelenk 25° schwenkbar (in jede Richtung)
- HORIZONTAL RAIN, Durchfluss max. 5 l/min (bei 3 Bar)
- mit Antikalk-System
- Rosette Ø 55 mm
- Anschluss 1/2"
- Dieses Produkt leistet einen Beitrag zur Erfüllung der Vorgaben von nachhaltigen Gebäudezertifizierungen, z.B. LEED®, BREEAM®, DGNB

	Light Gold gebürstet	28 518 979-27
	Chrom	28 518 979-00
	Platin gebürstet	28 518 979-06
	Platin	28 518 979-08
	Messing (23kt Gold)	28 518 979-09
	Dark Chrome	28 518 979-19
	Light Gold	28 518 979-26
	Messing gebürstet (23kt Gold)	28 518 979-28
	Schwarz matt	28 518 979-33
	Bronze gebürstet	28 518 979-42
	Champagne gebürstet (22kt Gold)	28 518 979-46
	Champagne (22kt Gold)	28 518 979-47
	Chrom gebürstet	28 518 979-93
	Dark Platinum gebürstet	28 518 979-99

Empfohlenes Zubehör

UP-Wandwinkel -

35 085 970 90

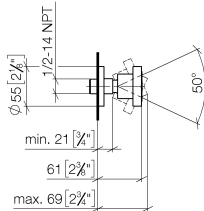
- Min. Einbautiefe mm
- Max. Einbautiefe mm



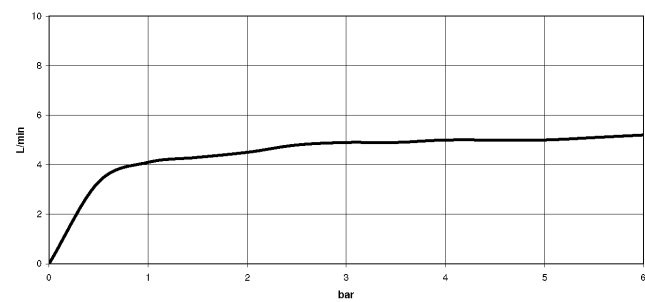
**Seitenbrause ohne Mengenregulierung FlowReduce - Light Gold gebürstet**

28 518 979 Produktversion ab 4/1/2024

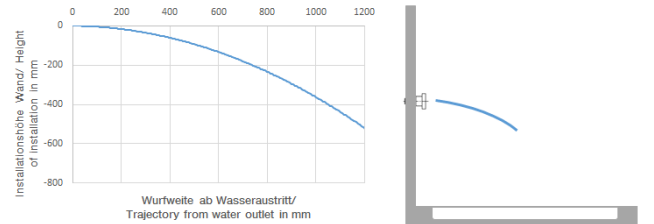
mm [inches]



**Durchflussdiagramm**



**Wurfweitendiagramm**



**Codes & Standards**

DIN 4109

ISO 3822

Scottish Water  
Byelaws

UK Water Supply  
Regulations

**Ü-Zeichen**



## Seitenbrause ohne Mengenregulierung FlowReduce - Light Gold gebürstet

---

28 518 979 Produktversion ab 4/1/2024

### Zertifikate

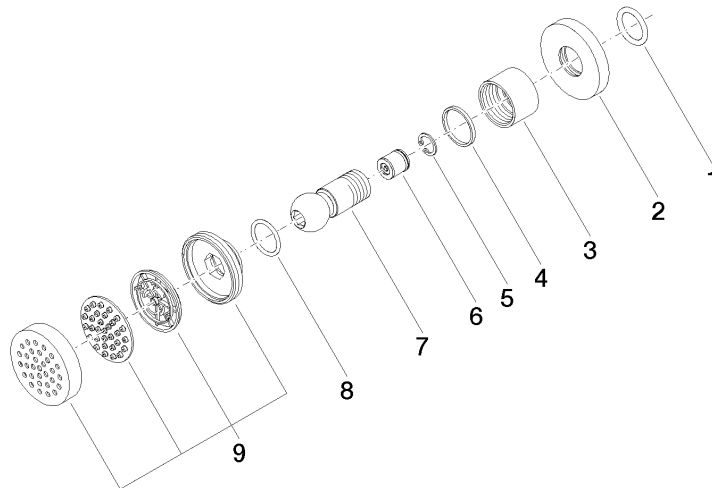
---

LGA\_38

WRAS\_240602

## Seitenbrause ohne Mengenregulierung FlowReduce - Light Gold gebürstet

28 518 979 Produktversion ab 4/1/2024



### Ersatzteilstückliste

Nr.	Artikelnummer	Benennung	Verbaumenge	Lieferzeit
1	90 14 10 026 00 90	Dichtung	1	2
2	09 27 22 019-27	Rosette	1	60
3	09 23 30 026-27	Mutter	1	60
4	09 14 15 010 90	Ring	1	2
5	09 16 01 014 90	Ring	1	2
6	09 23 01 048 90	Rueckflussverhinderer	1	2
7	09 21 40 016-27	Anschluss	1	60
8	09 14 10 015 90	Dichtung	1	2
9	90 12 05 027 00-27	Gehaeuse ( komplett )	1	30