







Seitenbrause ohne Mengenregulierung - Messing (23kt Gold)

SERIENSPEZIFISC

28 528 979 Produktversion ab 01.10.2023



- Brausekopf Ø 55 mm
- Kugelgelenk 25° schwenkbar (in jede Richtung)
- HORIZONTAL RAIN, Durchfluss max. 7 l/min (bei 3 Bar)
- mit Antikalk-System
- Rosette Ø 55 mm
- Anschluss 1/2"

	Messing (23kt Gold)	28 528 979-09
	Chrom	28 528 979-00
	Platin gebürstet	28 528 979-06
	Platin	28 528 979-08
	Dark Chrome	28 528 979-19
	Light Gold	28 528 979-26
	Light Gold gebürstet	28 528 979-27
	Messing gebürstet (23kt Gold)	28 528 979-28
	Schwarz matt	28 528 979-33
	Dark Brass gebürstet	28 528 979-39
	Bronze gebürstet	28 528 979-42
	Champagne gebürstet (22kt Gold)	28 528 979-46
	Champagne (22kt Gold)	28 528 979-47
	Chrom gebürstet	28 528 979-93
	Dark Platinum gebürstet	28 528 979-99

Empfohlenes Zubehör

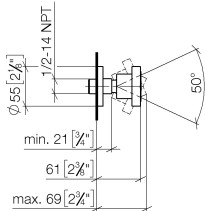
UP-Wandwinkel -

35 085 970 90



- Min. Einbautiefe 90 mm
- Max. Einbautiefe 163 mm

mm [inches]



Durchflussdiagramm



Codes & Standards

DIN 4109	ISO 3822	Scottish Water Byelaws	UK Water Supply Regulations
----------	----------	------------------------	-----------------------------

Ü-Zeichen



Seitenbrause ohne Mengenregulierung - Messing (23kt Gold)

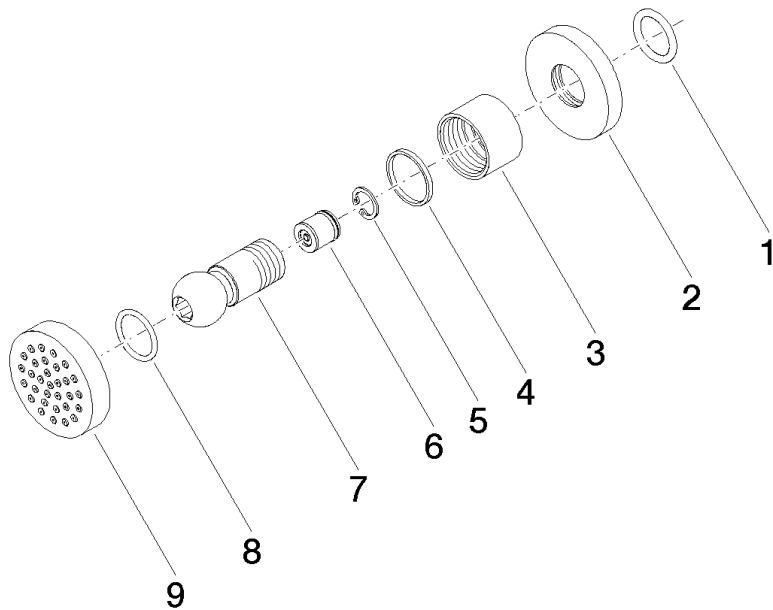
SERIENSPEZIFISC

28 528 979 Produktversion ab 01.10.2023

Zertifikate und Nachhaltigkeit

LGA_38

WRAS_240602



Ersatzteilstückliste

Nr.	Artikelnummer	Benennung	Verbaumenge	Lieferzeit
3	09 23 30 026-09	Mutter	1,00	40
9	90 12 05 027 00-09	Gehaeuse (komplett)	1,00	-
Ersatzteil nicht mehr bestellbar, bitte bestellen Sie den Nachfolgeartikel				
4	09 14 15 010 90	Ring	1,00	2
8	09 14 10 015 90	Dichtung	1,00	2
7	09 21 40 016-09	Anschluss	1,00	40
1	90 14 10 026 00 90	Dichtung	1,00	2
6	90 23 01 147 00 90	Rueckflussverhinderer	1,00	2
5	09 16 01 014 90	Ring	1,00	2
2	09 27 22 019-09	092722019-09	1,00	60