

- Brausekopf Ø 55 mm
- Kugelgelenk 25° schwenkbar (in jede Richtung)
- HORIZONTAL RAIN, Durchfluss max. 7 l/min (bei 3 Bar)
- mit Antikalk-System
- Rosette Ø 55 mm
- Anschluss 1/2"

	Schwarz matt	28 528 979-33
	Chrom	28 528 979-00
	Platin gebürstet	28 528 979-06
	Platin	28 528 979-08
	Messing (23kt Gold)	28 528 979-09
	Dark Chrome	28 528 979-19
	Light Gold	28 528 979-26
	Light Gold gebürstet	28 528 979-27
	Messing gebürstet (23kt Gold)	28 528 979-28
	Dark Brass gebürstet	28 528 979-39
	Bronze gebürstet	28 528 979-42
	Champagne gebürstet (22kt Gold)	28 528 979-46
	Champagne (22kt Gold)	28 528 979-47
	Chrom gebürstet	28 528 979-93
	Dark Platinum gebürstet	28 528 979-99

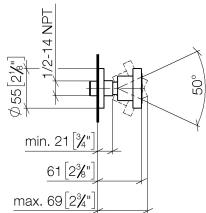
Empfohlenes Zubehör



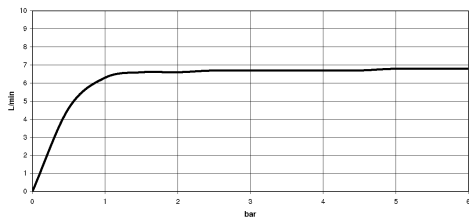
- UP-Wandwinkel -**  
 •Min. Einbautiefe 90 mm  
 •Max. Einbautiefe 163 mm

35 085 970 90

mm [inches]



Durchflussdiagramm



Codes & Standards

DIN 4109	ISO 3822	Scottish Water Byelaws	UK Water Supply Regulations
----------	----------	------------------------	-----------------------------

Ü-Zeichen



## Seitenbrause ohne Mengenregulierung - Schwarz matt

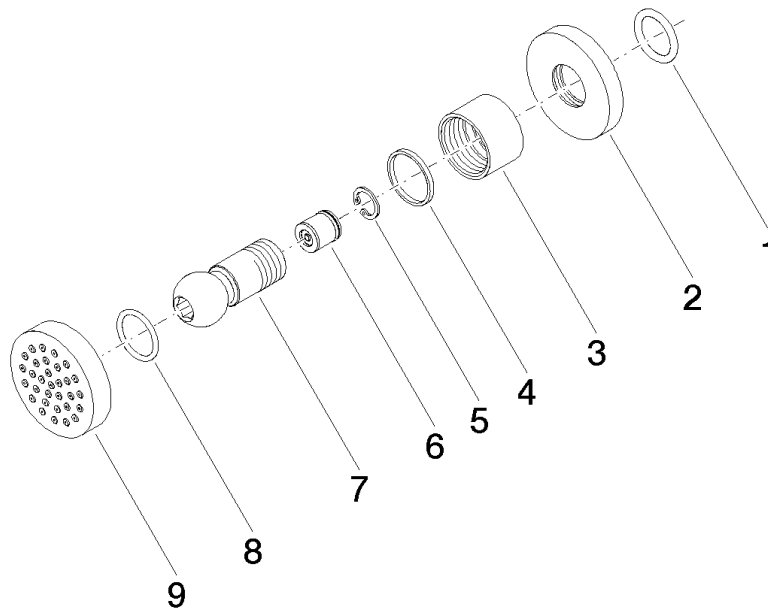
SERIENSPEZIFISC

28 528 979 Produktversion ab 01.10.2023

### Zertifikate und Nachhaltigkeit

LGA\_38

WRAS\_240602



## Ersatzteilstückliste

Nr.	Artikelnummer	Benennung	Verbaumenge	Lieferzeit
8	09 14 10 015 90	Dichtung	1,00	2
9	90 12 05 027 00-33	Gehaeuse ( komplett )	1,00	30
7	09 21 40 016-33	Anschluss	1,00	30
5	09 16 01 014 90	Ring	1,00	2
6	90 23 01 147 00 90	Rueckflussverhinderer	1,00	2
3	09 23 30 026-33	Mutter	1,00	30
1	90 14 10 026 00 90	Dichtung	1,00	2
4	09 14 15 010 90	Ring	1,00	2
2	09 27 22 019-33	Rosette	1,00	30