

Seitenbrause ohne Mengenregulierung - Champagne gebürstet (22kt Gold)

SERIENSPEZIFISCHE FARBEN

28 528 979 Produktversion ab 01.10.2023



- Brausekopf Ø 55 mm
- Kugelgelenk 25° schwenkbar (in jede Richtung)
- HORIZONTAL RAIN, Durchfluss max. 7 l/min (bei 3 Bar)
- mit Antikalk-System
- Rosette Ø 55 mm
- Anschluss 1/2"

	Champagne gebürstet (22kt Gold)	28 528 979-46
	Chrom	28 528 979-00
	Platin gebürstet	28 528 979-06
	Platin	28 528 979-08
	Messing (23kt Gold)	28 528 979-09
	Dark Chrome	28 528 979-19
	Light Gold	28 528 979-26
	Light Gold gebürstet	28 528 979-27
	Messing gebürstet (23kt Gold)	28 528 979-28
	Schwarz matt	28 528 979-33
	Dark Brass gebürstet	28 528 979-39
	Bronze gebürstet	28 528 979-42
	Champagne (22kt Gold)	28 528 979-47
	Chrom gebürstet	28 528 979-93
	Dark Platinum gebürstet	28 528 979-99

Empfohlenes Zubehör

- UP-Wandwinkel -

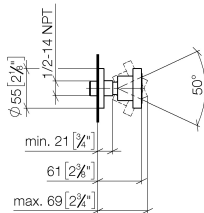
•Min. Einbautiefe 90 mm

•Max. Einbautiefe 163 mm

35 085 970 90



mm [inches]



Durchflussdiagramm



Codes & Standards

DIN 4109	ISO 3822	Scottish Water Byelaws	UK Water Supply Regulations
----------	----------	------------------------	-----------------------------

Ü-Zeichen



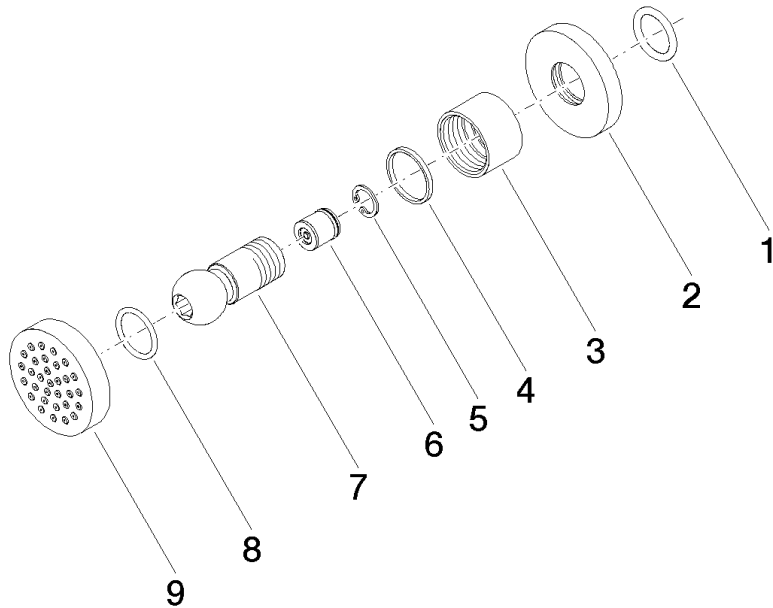
Seitenbrause ohne Mengenregulierung - Champagne gebürstet (22kt Gold) SERIENSPEZIFISC

28 528 979 Produktversion ab 01.10.2023

Zertifikate und Nachhaltigkeit

LGA_38

WRAS_240602



Ersatzteilstückliste

Nr.	Artikelnummer	Benennung	Verbaumenge	Lieferzeit
1	90 14 10 026 00 90	Dichtung	1,00	2
7	09 21 40 016-46	Anschluss	1,00	30
9	90 12 05 027 00-46	Gehaeuse (komplett)	1,00	30
6	90 23 01 147 00 90	Rueckflussverhinderer	1,00	2
8	09 14 10 015 90	Dichtung	1,00	2
3	09 23 30 026-46	Mutter	1,00	30
4	09 14 15 010 90	Ring	1,00	2
5	09 16 01 014 90	Ring	1,00	2
2	09 27 22 019-46	Rosette	1,00	30