




EDITION PRO Regenbrause mit Wandanbindung FlowReduce 220 mm - Schwarz matt

28 648 626

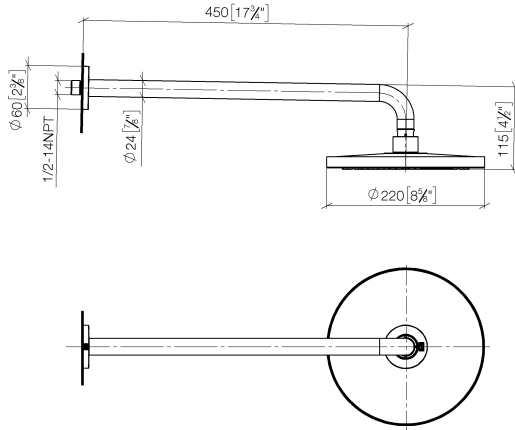


- Ausladung 450 mm
- Regenstrahl
- mit Antikalk-System
- Regenbrause Ø 220 mm
- Rosette Ø 60 mm
- Anschluss 1/2"
- Durchfluss max. 7 l/min
- mit Leerlauf-Funktion
- Dieses Produkt leistet einen Beitrag zur Erfüllung der Vorgaben von nachhaltigen Gebäudezertifizierungen, z.B. LEED®, BREEAM®, DGNB

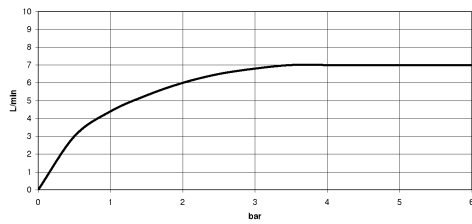
	Schwarz matt	28 648 626-33
	Chrom	28 648 626-00
	Chrom gebürstet	28 648 626-93

EDITION PRO Regenbrause mit Wandanbindung FlowReduce 220 mm - Schwarz matt

28 648 626
mm [inches]



Durchflussdiagramm



Codes & Standards

DIN 4109

ISO 3822

Ü-Zeichen



EDITION PRO Regenbrause mit Wandanbindung FlowReduce 220 mm - Schwarz matt

28 648 626

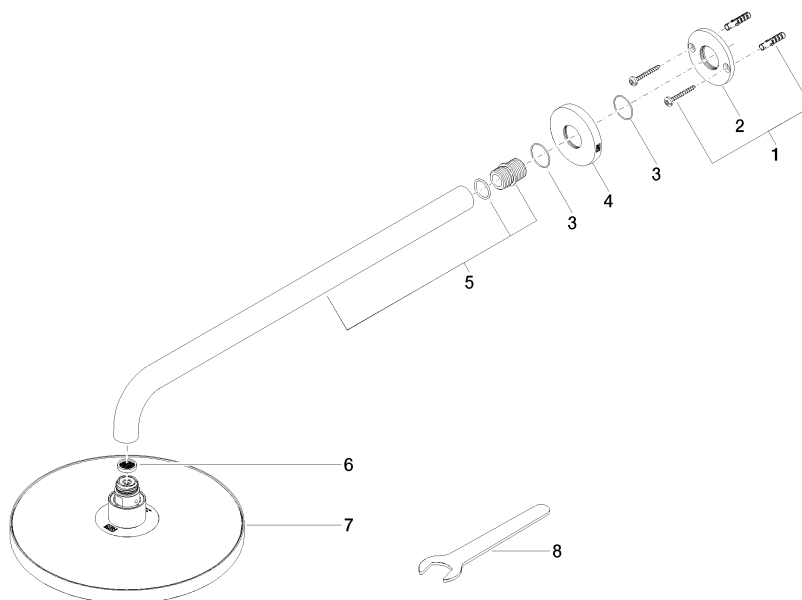
Zertifikate

LGA_38

EDITION PRO Regenbrause mit Wandanbindung FlowReduce 220 mm - Schwarz matt

28 648 626

Ersatzteile für die
anderen
Oberflächenvarianten
finden Sie hier:
Chrom





EDITION PRO Regenbrause mit Wandanbindung FlowReduce 220 mm - Schwarz matt

28 648 626

Ersatzteilstückliste

Nr.	Artikelnummer	Benennung	Verbaumenge	Lieferzeit
	04 30 31 032 00 90	Befestigungssatz	9	2