

Regenbrause mit Wandanbindung FlowReduce 220 mm - Dark Chrome

SERIENSPEZIFISC

28 648 670 Produktversion ab 01.04.2024



- Ausladung 450 mm
- Regenbrause Ø 220 mm
- Regenstrahl
- Durchfluss max. 7 l/min
- Funktion ab: 6 l/min
- Rosette 65 x 65 mm
- Anschluss 1/2"
- mit Antikalk-System
- mit Leerlauf-Funktion
- Dieses Produkt leistet einen Beitrag zur Erfüllung der Vorgaben von nachhaltigen Gebäudezertifizierungen, z.B. LEED®, BREEAM®, DGNB

	Dark Chrome	28 648 670-19
	Chrom	28 648 670-00
	Platin gebürstet	28 648 670-06
	Platin	28 648 670-08
	Light Gold gebürstet	28 648 670-27
	Messing gebürstet (23kt Gold)	28 648 670-28
	Schwarz matt	28 648 670-33
	Champagne gebürstet (22kt Gold)	28 648 670-46
	Champagne (22kt Gold)	28 648 670-47
	Chrom gebürstet	28 648 670-93
	Dark Platinum gebürstet	28 648 670-99

mm [inches]



Durchflussdiagramm



Codes & Standards

DIN 4109

ISO 3822

Ü-Zeichen



Regenbrause mit Wandanbindung FlowReduce 220 mm - Dark Chrome

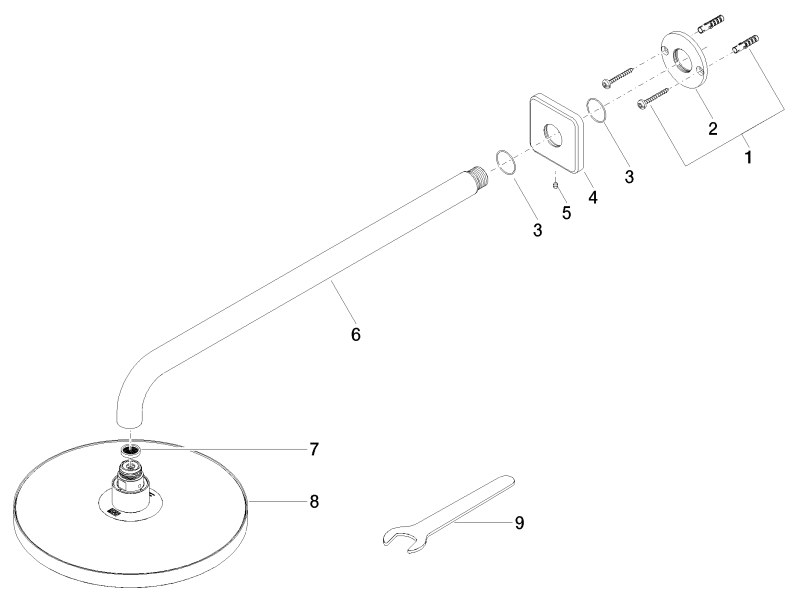
SERIENSPEZIFISC

28 648 670 Produktversion ab 01.04.2024

Zertifikate und Nachhaltigkeit

LGA_38

Ersatzteile für die
anderen
Oberflächenvarianten
finden Sie hier:
Chrom



Ersatzteilstückliste

Nr.	Artikelnummer	Benennung	Verbaumenge	Lieferzeit
1	04 30 31 032 00 90	Befestigungssatz	1,00	2
3	09 14 10 150 90	Dichtung	1,00	2
8	90 12 05 092 20-19	Brause	1,00	20
9	90 30 09 069 00 90	Schluessel	1,00	2
5	90 31 11 038 00 90	Stift	1,00	2
4	09 27 67 015-19	Rosette	1,00	60
2	09 17 20 120 90	Halter	1,00	2
6	90 11 03 070 00-19	Rohr	1,00	20
7	09 23 01 075 90	Einsatz	1,00	2