

Regenbrause mit Wandanbindung FlowReduce 220 mm - Messing gebürstet
(23kt Gold)

IMO

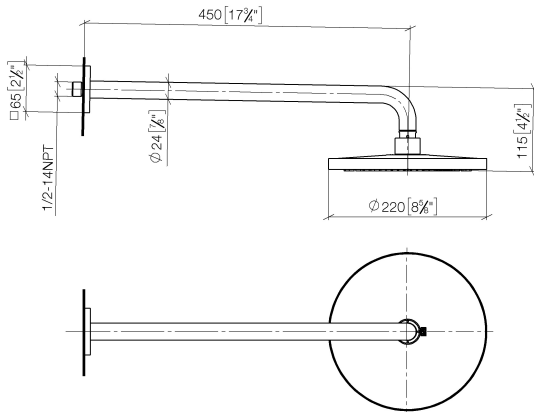
28 648 670			
	<ul style="list-style-type: none"> • Ausladung 450 mm • Regenbrause Ø 220 mm • Regenstrahl • Durchfluss max. 7 l/min • Funktion ab: 6 l/min • Rosette 65 x 65 mm • Anschluss 1/2" • mit Antikalk-System • mit Leerlauf-Funktion • Dieses Produkt leistet einen Beitrag zur Erfüllung der Vorgaben von nachhaltigen Gebäudezertifizierungen, z.B. LEED®, BREEAM®, DGNB 	<div> <div>Messing gebürstet (23kt Gold)</div> <div>28 648 670-28</div> </div>	
		<div> <div>Chrom</div> <div>28 648 670-00</div> </div>	
		<div> <div>Platin gebürstet</div> <div>28 648 670-06</div> </div>	
		<div> <div>Platin</div> <div>28 648 670-08</div> </div>	
		<div> <div>Dark Chrome</div> <div>28 648 670-19</div> </div>	
		<div> <div>Schwarz matt</div> <div>28 648 670-33</div> </div>	
		<div> <div>Champagne gebürstet (22kt Gold)</div> <div>28 648 670-46</div> </div>	
		<div> <div>Champagne (22kt Gold)</div> <div>28 648 670-47</div> </div>	
		<div> <div>Chrom gebürstet</div> <div>28 648 670-93</div> </div>	
		<div> <div>Dark Platinum gebürstet</div> <div>28 648 670-99</div> </div>	

Passt zu: IMO, CYO

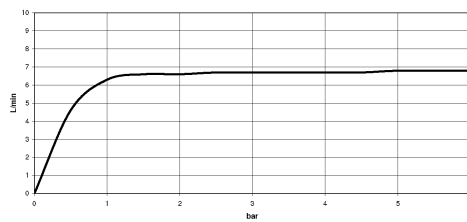
Regenbrause mit Wandanbindung FlowReduce 220 mm - Messing gebürstet (23kt Gold)

IMO

28 648 670
mm [inches]



Durchflussdiagramm



Zertifikate

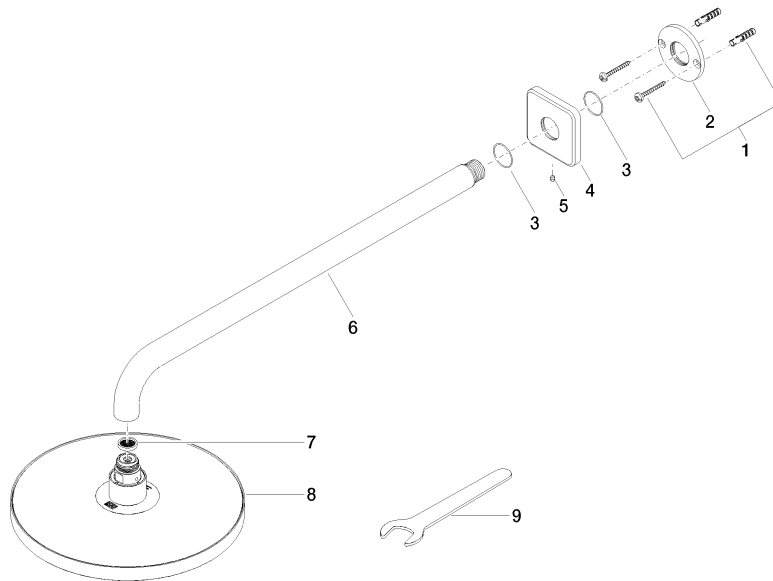
LGA_38655.

Regenbrause mit Wandanbindung FlowReduce 220 mm - Messing gebürstet (23kt Gold)

IMO

28 648 670

Ersatzteile für die
anderen
Oberflächenvarianten
finden Sie hier:
Chrom



Ersatzteilstückliste

Nr.	Artikelnummer	Benennung	Verbaumenge	Lieferzeit
1	04 30 31 032 00 90	Befestigungssatz	1	2
2	09 17 20 120 90	Halter	1	2
3	09 14 10 150 90	Dichtung	1	2
4	09 27 67 015-28	Rosette	1	20
5	90 31 11 038 00 90	Stift	1	2
6	90 11 03 070 00-28	Rohr	1	20
7	09 23 01 075 90	Einsatz	1	2
8	90 12 05 092 20-28	Brause	1	20
9	90 30 09 069 00 90	Schlüssel	1	2