



- Ausladung 450 mm
- Regenbrause Ø 220 mm
- PURE RAIN, Durchfluss max. 14 l/min (bei 3 Bar)
- Funktion ab: 7 l/min
- Rosette 65 x 65 mm
- Anschluss 1/2"
- mit Antikalk-System
- mit Leerlauf-Funktion

| | | |
|--|---------------------------------|---------------|
| | Chrom gebürstet | 28 649 670-93 |
| | Chrom | 28 649 670-00 |
| | Platin gebürstet | 28 649 670-06 |
| | Platin | 28 649 670-08 |
| | Dark Chrome | 28 649 670-19 |
| | Light Gold gebürstet | 28 649 670-27 |
| | Messing gebürstet (23kt Gold) | 28 649 670-28 |
| | Schwarz matt | 28 649 670-33 |
| | Champagne gebürstet (22kt Gold) | 28 649 670-46 |
| | Champagne (22kt Gold) | 28 649 670-47 |
| | Dark Platinum gebürstet | 28 649 670-99 |

Empfohlenes Zubehör



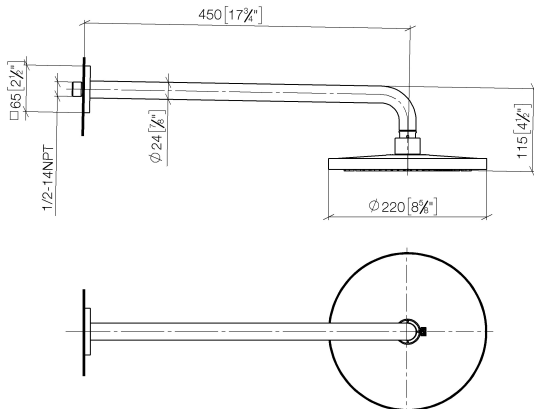
- UP-Wandwinkel -

•Min. Einbautiefe 90 mm

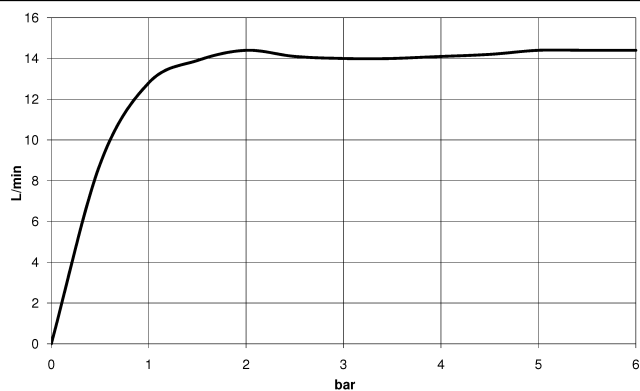
•Max. Einbautiefe 163 mm

35 085 970 90

mm [inches]



Durchflussdiagramm



Codes & Standards

DIN 4109

ISO 3822

Scottish Water
Byelaws

UK Water Supply
Regulations

Ü-Zeichen



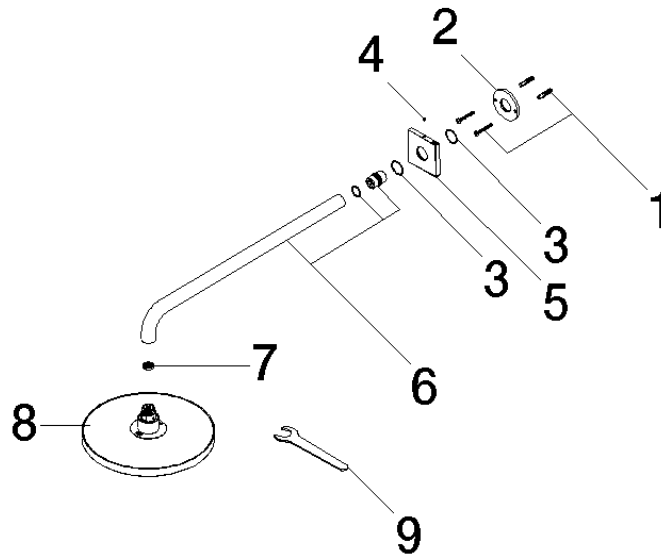
Regenbrause mit Wandanbindung 220 mm - Chrom gebürstet

SERIENSPEZIFISC

28 649 670 Produktversion ab 13.03.2017

Zertifikate und Nachhaltigkeit

WRAS_2212 LGA_38



Ersatzteilstückliste

| Nr. | Artikelnummer | Benennung | Verbaumenge | Lieferzeit |
|-----|--------------------|------------------|-------------|------------|
| 8 | 04 12 05 092 00-93 | Brause | 1,00 | 20 |
| 7 | 09 23 01 075 90 | Einsatz | 1,00 | 2 |
| 6 | 90 11 03 070 00-93 | Rohr | 1,00 | 20 |
| 2 | 09 17 20 120 90 | Halter | 1,00 | 2 |
| 3 | 09 14 10 150 90 | Dichtung | 2,00 | 2 |
| 1 | 04 30 31 032 00 90 | Befestigungssatz | 1,00 | 2 |
| 9 | 90 30 09 069 00 90 | Schluessel | 1,00 | 2 |
| 4 | 90 31 11 038 00 90 | Stift | 1,00 | 2 |
| 5 | 09 27 67 015-93 | Rosette | 1,00 | 20 |