



DORNBRACT YAMOU Regenbrause mit Wandanbindung 250 mm - Chrom

DORNBRACT
YAMOU

28 649 831 Produktversion ab 01.01.2023



- Ausladung 420 mm
- Regenstrahl
- Regenbrause Ø 250 mm
- mit Antikalk-System
- Rosette Ø 60 mm
- Anschluss 1/2"
- Durchfluss max. 8,6 l/min
- Regenstrahl
- Rosette Ø 60 mm

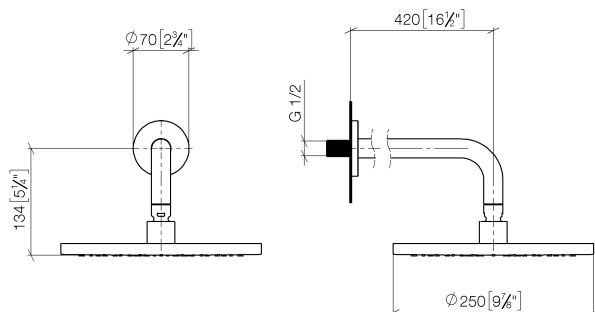
	Chrom	28 649 831-00
	Soft Black	28 649 831-69

Empfohlenes Zubehör

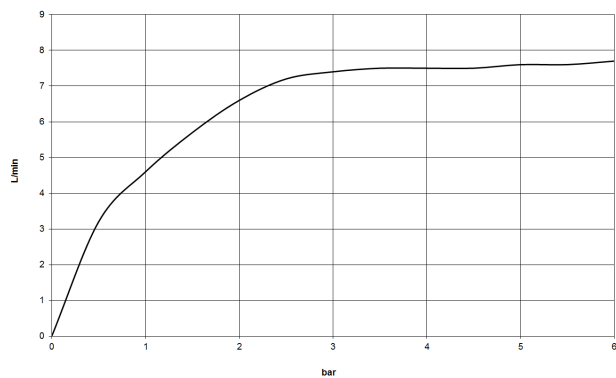
UP-Wandwinkel - 35 085 970 90



mm [inches]



Durchflussdiagramm



Codes & Standards

DIN 4109

ISO 3822

Scottish Water
Byelaws

UK Water Supply
Regulations

Ü-Zeichen



DORNBRACHT YAMOU Regenbrause mit Wandanbindung 250 mm - Chrom

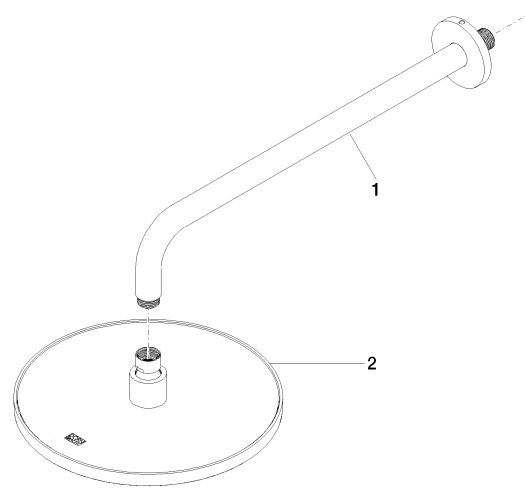
DORNBRACHT
YAMOU

28 649 831 Produktversion ab 01.01.2023

Zertifikate und Nachhaltigkeit

LGA_38

WRAS_2305



Ersatzteilstückliste

Nr.	Artikelnummer	Benennung	Verbaumenge	Lieferzeit
1	90 28 22 394 20-00	Anschluss	1,00	2
2	90 12 05 024 00-00	Brause	1,00	2