

Regenbrause mit Wandanbindung FlowReduce 400 mm - Light Gold gebürstet SERIENSPEZIFISC

28 658 970



- Regenbrause Ø 400 mm
- PURE RAIN, Durchfluss max. 12 l/min (bei 3 Bar)
- Funktion ab: 12 l/min
- mit Antikalk-System


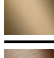
Technische Daten:

- Ausladung 450 mm
- Rosette Ø 60 mm
- Anschluss 1/2"

Hinweise:

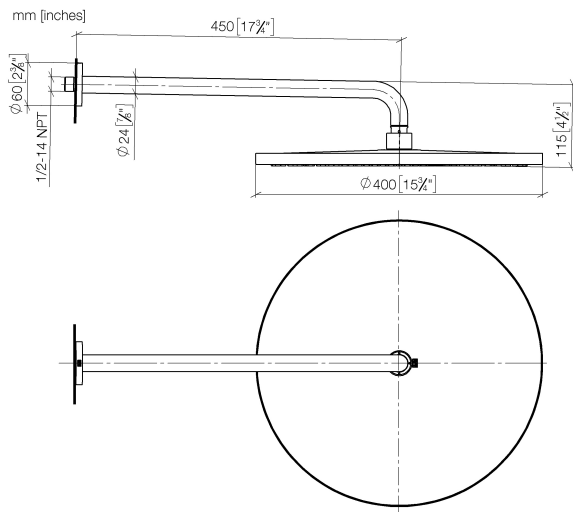
- Dieses Produkt leistet einen Beitrag zur Erfüllung der Vorgaben von nachhaltigen Gebäudezertifizierungen, z.B. LEED®, BREEAM®, DGNB

Bauseits zwangsläufig vorzusehen: Zigbee Gateway!

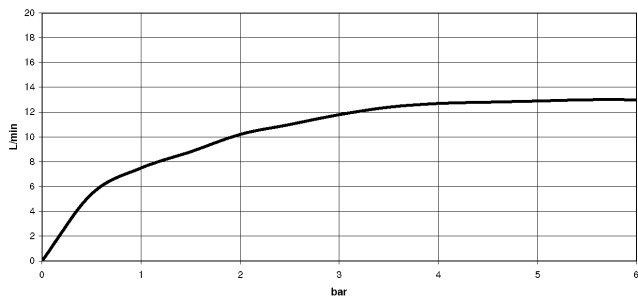
	Light Gold gebürstet	28 658 970-27
	Chrom	28 658 970-00
	Platin gebürstet	28 658 970-06
	Platin	28 658 970-08
	Dark Chrome	28 658 970-19
	Light Gold	28 658 970-26
	Messing gebürstet (23kt Gold)	28 658 970-28
	Schwarz matt	28 658 970-33
	Dark Brass gebürstet	28 658 970-39
	Bronze gebürstet	28 658 970-42
	Champagne gebürstet (22kt Gold)	28 658 970-46
	Champagne (22kt Gold)	28 658 970-47
	Chrom gebürstet	28 658 970-93
	Dark Platinum gebürstet	28 658 970-99

Regenbrause mit Wandanbindung FlowReduce 400 mm - Light Gold gebürstet SERIENSPEZIFISCH

28 658 970



Durchflussdiagramm



Codes & Standards

DIN 4109

ISO 3822

Ü-Zeichen



Regenbrause mit Wandanbindung FlowReduce 400 mm - Light Gold gebürstet SERIENSPEZIFISC

28 658 970

Zertifikate und Nachhaltigkeit

LGA_38

Regenbrause mit Wandanbindung FlowReduce 400 mm - Light Gold gebürstet SERIENSPEZIFISC

28 658 970

Ersatzteile für die
anderen
Oberflächenvarianten
finden Sie hier:
Chrom

