

Regenbrause mit Wandanbindung FlowReduce 400 mm - Messing gebürstet
(23kt Gold)

SERIENSPEZIFISC
11

28 658 970
Produktversion ab 01.04.2024



- Regenbrause Ø 400 mm
- PURE RAIN, Durchfluss max. 12 l/min (bei 3 Bar)
- Funktion ab: 12 l/min
- mit Antikalk-System


Technische Daten:

- Ausladung 450 mm
- Rosette Ø 60 mm
- Anschluss 1/2"

Hinweise:

- Dieses Produkt leistet einen Beitrag zur Erfüllung der Vorgaben von nachhaltigen Gebäudezertifizierungen, z.B. LEED®, BREEAM®, DGNB

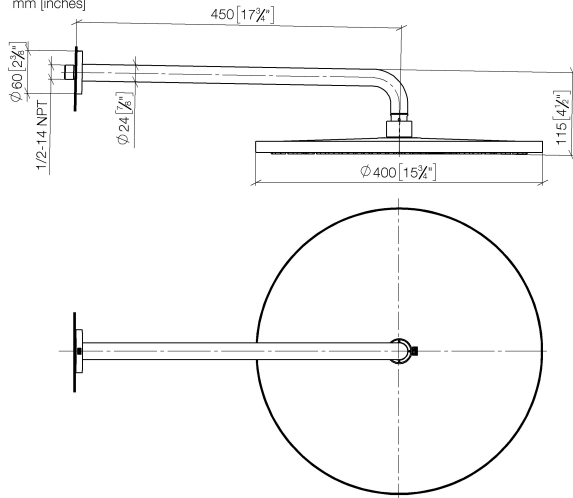
Bauseits zwangsläufig vorzusehen: Zigbee Gateway!

	Messing gebürstet (23kt Gold)	28 658 970-28
	Chrom	28 658 970-00
	Platin gebürstet	28 658 970-06
	Platin	28 658 970-08
	Dark Chrome	28 658 970-19
	Light Gold	28 658 970-26
	Light Gold gebürstet	28 658 970-27
	Schwarz matt	28 658 970-33
	Dark Brass gebürstet	28 658 970-39
	Bronze gebürstet	28 658 970-42
	Champagne gebürstet (22kt Gold)	28 658 970-46
	Champagne (22kt Gold)	28 658 970-47
	Chrom gebürstet	28 658 970-93
	Dark Platinum gebürstet	28 658 970-99

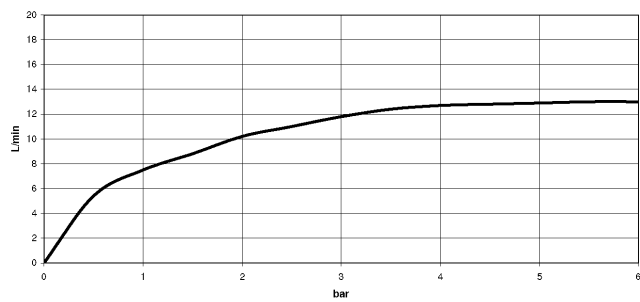
Regenbrause mit Wandanbindung FlowReduce 400 mm - Messing gebürstet SERIENSPEZIFISC (23kt Gold)

28 658 970 Produktversion ab 01.04.2024

mm [inches]



Durchflussdiagramm



Codes & Standards

DIN 4109

ISO 3822

Ü-Zeichen



Regenbrause mit Wandanbindung FlowReduce 400 mm - Messing gebürstet (23kt Gold) SERIENSPEZIFISC

28 658 970 Produktversion ab 01.04.2024

Zertifikate und Nachhaltigkeit

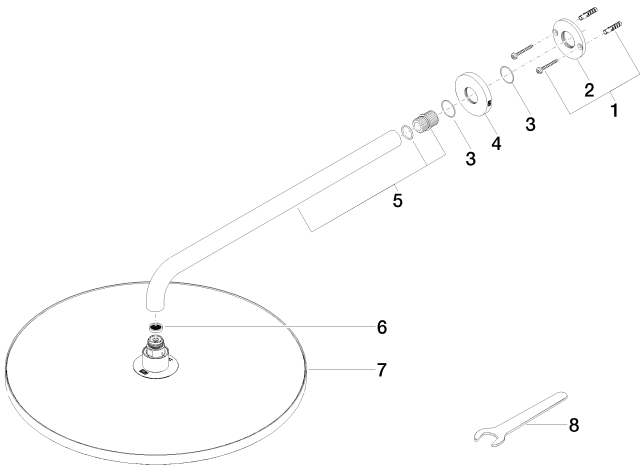
LGA_38

Regenbrause mit Wandanbindung FlowReduce 400 mm - Messing gebürstet
(23kt Gold)

SERIENSPEZIFISC

28 658 970
Produktversion ab 01.04.2024

Ersatzteile für die
anderen
Oberflächenvarianten
finden Sie hier:
Chrom



Ersatzteilstückliste

Nr.	Artikelnummer	Benennung	Verbaumenge	Lieferzeit
7	90 12 05 090 20-28	Brause	1,00	20
1	04 30 31 032 00 90	Befestigungssatz	1,00	2
2	09 17 20 120 90	Halter	1,00	2
5	90 11 03 070 00-28	Rohr	1,00	20
4	09 27 97 015-28	Rosette	1,00	20
3	09 14 10 150 90	Dichtung	2,00	2
8	90 30 09 069 00 90	Schluessel	1,00	2
6	09 23 01 075 90	Einsatz	1,00	2