



- Regenbrause Ø 400 mm
- PURE RAIN, Durchfluss max. 20 l/min (bei 3 Bar)
- Funktion ab: 12 l/min
- mit Antikalk-System

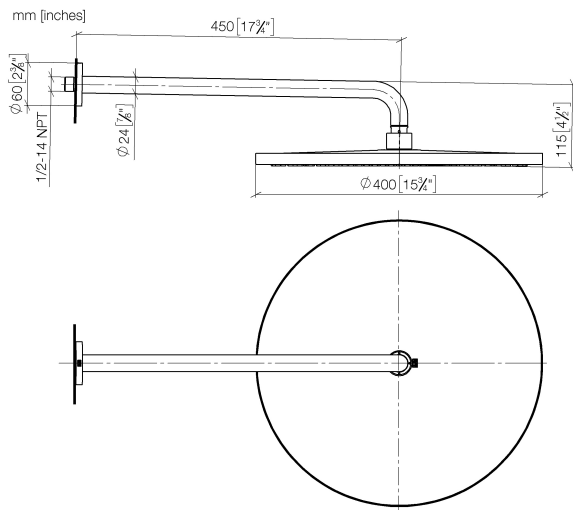
Technische Daten:

- Ausladung 450 mm
- Rosette Ø 60 mm
- Anschluss 1/2"

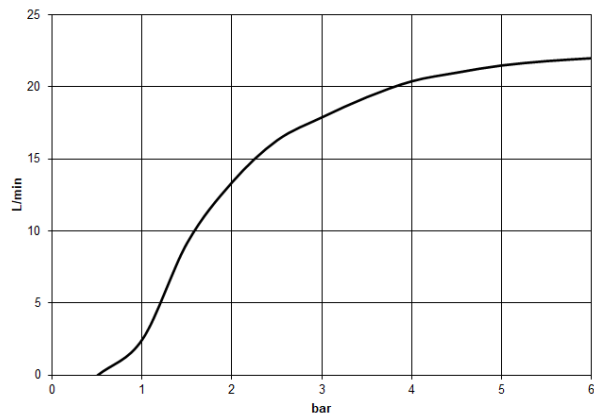
Hinweise:

Produktänderung zum 1.4.2024: Durchfluss max. 20l/min

	Dark Brass gebürstet	28 659 970-39
	Chrom	28 659 970-00
	Platin gebürstet	28 659 970-06
	Platin	28 659 970-08
	Dark Chrome	28 659 970-19
	Light Gold	28 659 970-26
	Light Gold gebürstet	28 659 970-27
	Messing gebürstet (23kt Gold)	28 659 970-28
	Schwarz matt	28 659 970-33
	Bronze gebürstet	28 659 970-42
	Champagne gebürstet (22kt Gold)	28 659 970-46
	Champagne (22kt Gold)	28 659 970-47
	Chrom gebürstet	28 659 970-93
	Dark Platinum gebürstet	28 659 970-99



### Durchflussdiagramm



### Codes & Standards

DIN 4109

EN 1112

ISO 3822

Scottish Water  
Byelaws

UK Water Supply  
Regulations

Ü-Zeichen



Regenbrause mit Wandanbindung 400 mm - Dark Brass gebürstet

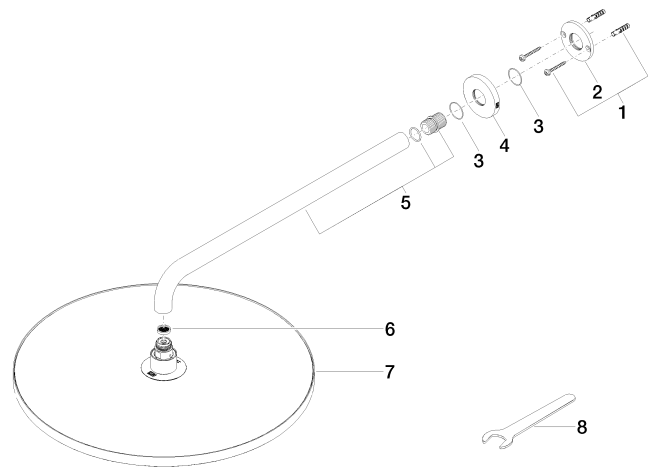
SERIENSPEZIFISC

28 659 970    Produktversion ab 13.03.2017

Zertifikate und Nachhaltigkeit

LGA_29	LGA_29	WRAS_2212	DVGW_DW- 6517DN0
--------	--------	-----------	---------------------

Ersatzteile für die  
anderen  
Oberflächenvarianten  
finden Sie hier:  
Chrom



### Ersatzteilstückliste

Nr.	Artikelnummer	Benennung	Verbaumenge	Lieferzeit
2	09 17 20 120 90	Halter	1,00	2
8	90 30 09 069 00 90	Schluessel	1,00	2
5	90 11 03 070 00-39	Rohr	1,00	30
7	90 12 05 090 00-39	Brause	1,00	-
Ersatzteil nicht mehr bestellbar, bitte bestellen Sie den Nachfolgeartikel				
1	04 30 31 032 00 90	Befestigungssatz	1,00	2
6	09 23 01 075 90	Einsatz	1,00	2
3	09 14 10 150 90	Dichtung	2,00	2
4	09 27 97 015-39	Rosette	1,00	60