

Regenbrause mit Wandanbindung 300 mm - Platin gebürstet


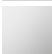
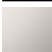



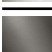
SERIENSPEZIFISC

28 679 670

Produktversion ab 13.03.2017



- Ausladung 450 mm
- Regenbrause Ø 300 mm
- PURE RAIN, Durchfluss max. 14 l/min (bei 3 Bar)
- Funktion ab: 10 l/min
- Rosette 65 x 65 mm
- Anschluss 1/2"
- mit Antikalk-System
- mit Leerlauf-Funktion

	Platin gebürstet	28 679 670-06
	Chrom	28 679 670-00
	Platin	28 679 670-08
	Messing gebürstet (23kt Gold)	28 679 670-28
	Schwarz matt	28 679 670-33
	Chrom gebürstet	28 679 670-93
	Dark Platinum gebürstet	28 679 670-99

Empfohlenes Zubehör

- UP-Wandwinkel -

•Min. Einbautiefe 90 mm

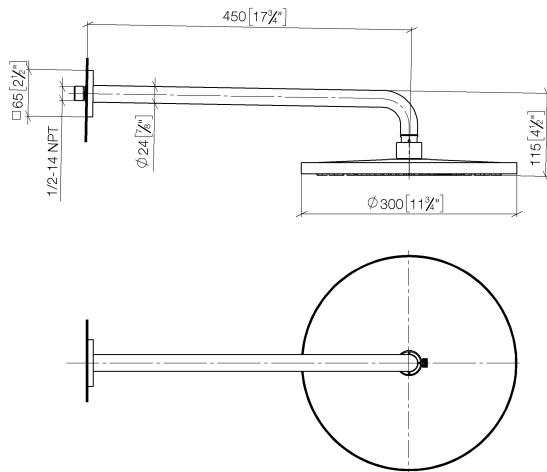
•Max. Einbautiefe 163 mm

35 085 970 90

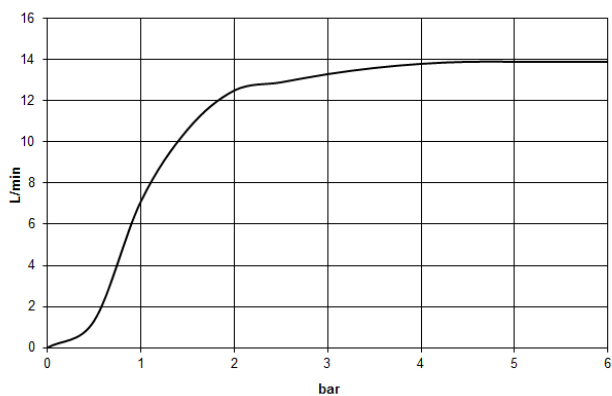




mm [inches]



### Durchflussdiagramm



### Codes & Standards

DIN 4109

ISO 3822

Scottish Water  
Byelaws

UK Water Supply  
Regulations

### Ü-Zeichen





Regenbrause mit Wandanbindung 300 mm - Platin gebürstet

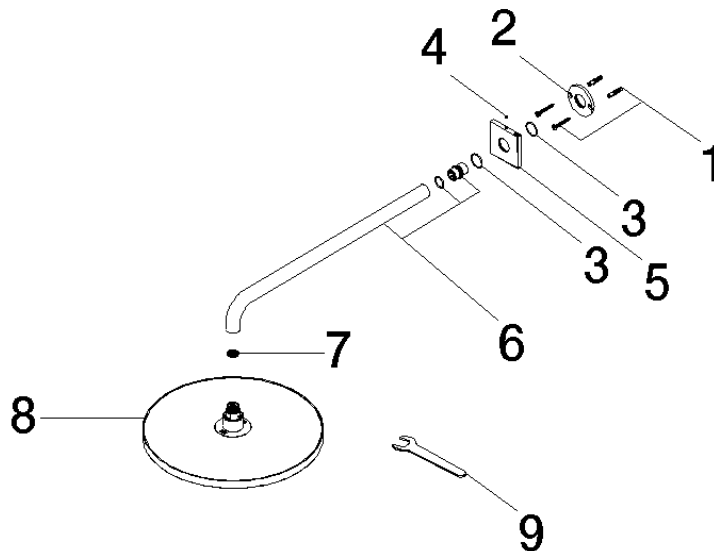
SERIENSPEZIFISC

28 679 670   Produktversion ab 13.03.2017

Zertifikate und Nachhaltigkeit

WRAS\_2212            LGA\_29





## Ersatzteilstückliste

Nr.	Artikelnummer	Benennung	Verbaumenge	Lieferzeit
7	09 23 01 075 90	Einsatz	1,00	2
6	90 11 03 070 00-06	Rohr	1,00	10
2	09 17 20 120 90	Halter	1,00	2
8	04 12 05 091 00-06	Brause	1,00	10
3	09 14 10 150 90	Dichtung	2,00	2
1	04 30 31 032 00 90	Befestigungssatz	1,00	2
9	90 30 09 069 00 90	Schluessel	1,00	2
5	09 27 67 015-06	Rosette	1,00	10
4	90 31 11 038 00 90	Stift	1,00	2