

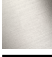






# Regenbrause mit Wandanbindung 300 mm - Chrom gebürstet

28 679 670    Produktversion ab 3/13/2017



- Ausladung 450 mm
- Regenbrause Ø 300 mm
- PURE RAIN, Durchfluss max. 14 l/min (bei 3 Bar)
- Funktion ab: 10 l/min
- Rosette 65 x 65 mm
- Anschluss 1/2"
- mit Antikalk-System
- mit Leerlauf-Funktion

	Chrom gebürstet	28 679 670-93
	Chrom	28 679 670-00
	Platin gebürstet	28 679 670-06
	Platin	28 679 670-08
	Messing gebürstet (23kt Gold)	28 679 670-28
	Schwarz matt	28 679 670-33
	Dark Platinum gebürstet	28 679 670-99

## Empfohlenes Zubehör

### UP-Wandwinkel -

35 085 970 90



- Min. Einbautiefe mm
- Max. Einbautiefe mm

**Regenbrause mit Wandanbindung 300 mm - Chrom gebürstet**

28 679 670 Produktversion ab 3/13/2017

mm [inches]



**Durchflussdiagramm**



**Codes & Standards**

DIN 4109

ISO 3822

Scottish Water  
Byelaws

UK Water Supply  
Regulations

**Ü-Zeichen**



## Regenbrause mit Wandanbindung 300 mm - Chrom gebürstet

---

28 679 670 Produktversion ab 3/13/2017

### Zertifikate

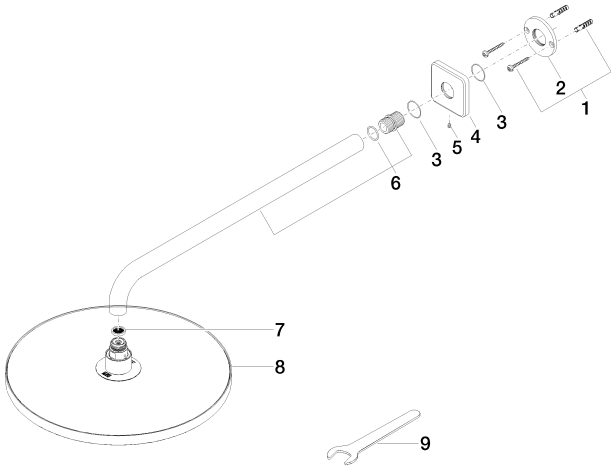
---

WRAS\_2212

LGA\_29

# Regenbrause mit Wandanbindung 300 mm - Chrom gebürstet

28 679 670    Produktversion ab 3/13/2017



## Ersatzteilstückliste

Nr.	Artikelnummer	Benennung	Verbaumenge	Lieferzeit
1	04 30 31 032 00 90	Befestigungssatz	1	2
2	09 17 20 120 90	Halter	1	2
3	09 14 10 150 90	Dichtung	2	2
4	09 27 67 015-93	Rosette	1	20
5	90 31 11 038 00 90	Stift	1	2
6	90 11 03 070 00-93	Rohr	1	20
7	09 23 01 075 90	Einsatz	1	2
8	04 12 05 091 00-93	Brause	1	20
9	90 30 09 069 00 90	Schlüssel	1	2